

Podstawowe informacje



Dane techniczne projektu

| | |
|-------------------------------|-------------------------------|
| Całkowita powierzchnia | 348.15 m² |
| Powierzchnia użytkowa | 177.30 m² |
| Powierzchnia zabudowy | 88.90 m² |
| Powierzchnia dachu | 145.80 m² |
| Kubatura | 1 040.90 m³ |
| Wymiary budynku | 7.37 x 12.45 m |
| Kąt nachylenia | 35° |
| Wysokość budynku | 11.96 m |
| Wymiary działki | 22.75 x 25.65 m |

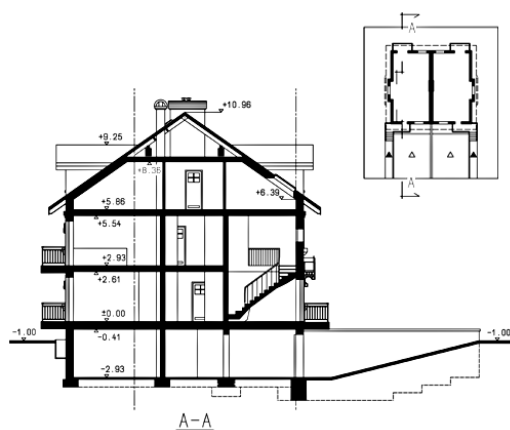
Opis projektu

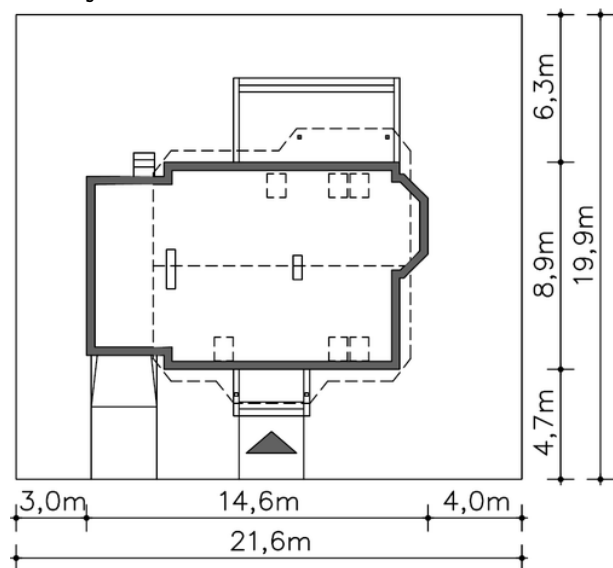
Dom bliźniaczy, piętrowy z poddaszem użytkowym, 4-rodzinny, podpiwniczony z 4 garażami

Elewacje



Przekrój



Rzuty

Piwnica 27.10 m²

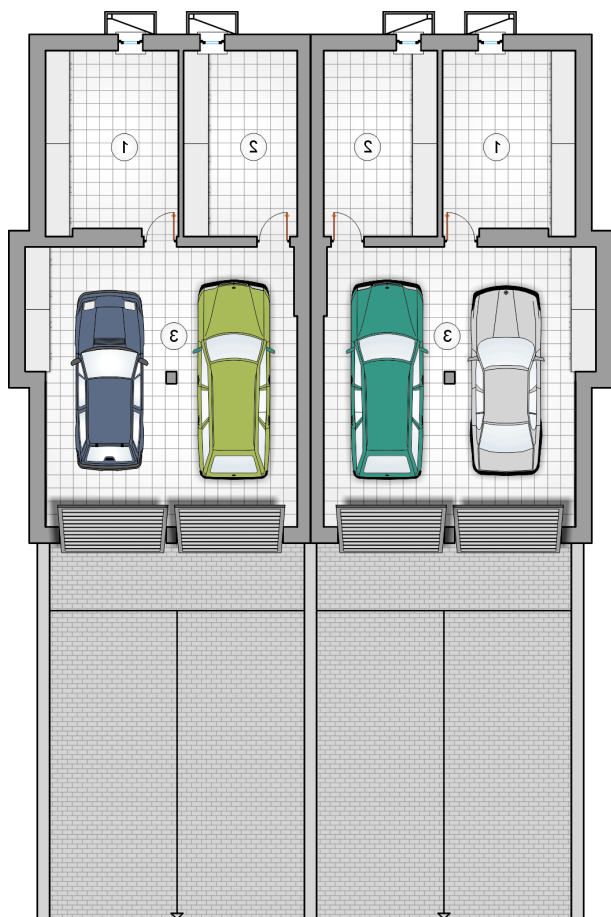
pom. gospodarcze

 14.45 m²

pom. gospodarcze

 12.65 m²

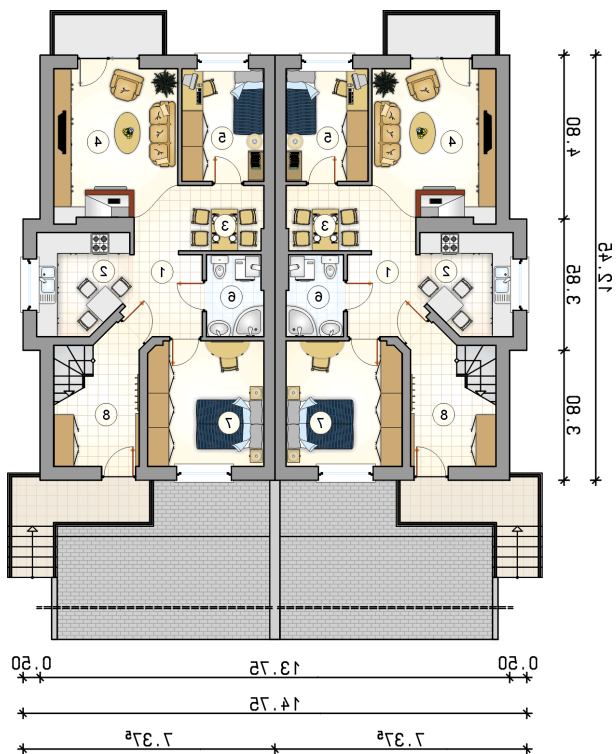
garaż

 43.45 m²


Rzuty

Parter 65.75 m²

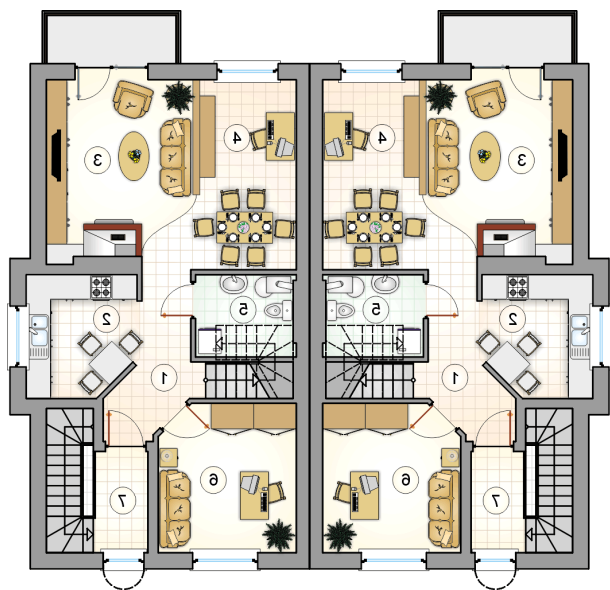
| | |
|-------------------------------|----------------------|
| przedpokój | 5.25 m ² |
| kuchnia | 7.60 m ² |
| jadalnia | 6.70 m ² |
| pokój dzienny | 15.35 m ² |
| pokój | 7.90 m ² |
| łazienka z piecem c.o. | 3.95 m ² |
| pokój | 12.45 m ² |
| wiatrołap | 6.55 m ² |



Rzuty

Piętro 62 m²

| | |
|-----------------------------|----------------------|
| przedpokój | 6.40 m ² |
| kuchnia | 7.85 m ² |
| pokój dzienny | 16.55 m ² |
| jadalnia z aneksem roboczym | 11.35 m ² |
| w.c. z piecem c.o. | 4.35 m ² |
| pokój | 12.15 m ² |
| przedsionek | 3.35 m ² |



Rzuty

Poddasze 49.55 m²

| | |
|--------------------|----------------------|
| hall z komunikacją | 5.70 m ² |
| łazienka | 6.40 m ² |
| pokój | 19.20 m ² |
| garderoba | 3.40 m ² |
| pokój | 14.85 m ² |

