

## Podstawowe informacje



## Dane techniczne projektu

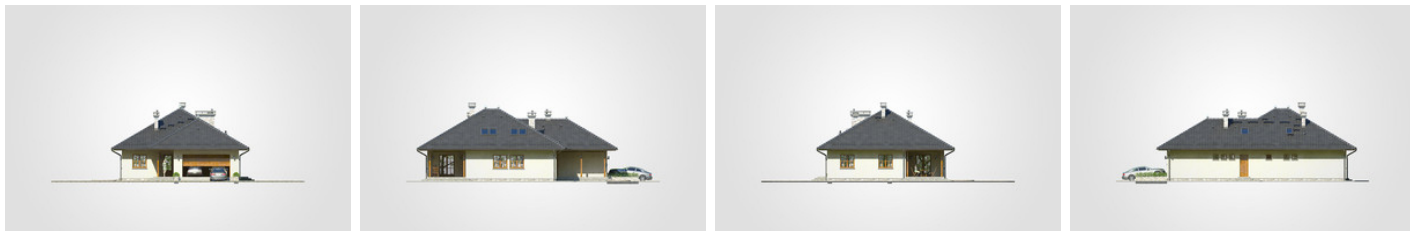
<b>Całkowita powierzchnia</b>	<b>391.70 m<sup>2</sup></b>
<b>Powierzchnia użytkowa</b>	<b>155.95 m<sup>2</sup></b>
<b>Powierzchnia zabudowy</b>	<b>207.55 m<sup>2</sup></b>
<b>Powierzchnia dachu</b>	<b>309.30 m<sup>2</sup></b>
<b>Kubatura</b>	<b>1 039.05 m<sup>3</sup></b>
<b>Wymiary budynku</b>	<b>12.20 x 18.75 m</b>
<b>Kąt nachylenia</b>	<b>30°</b>
<b>Wysokość budynku</b>	<b>7.60 m</b>
<b>Wymiary działki</b>	<b>20.20 x 26.75 m</b>



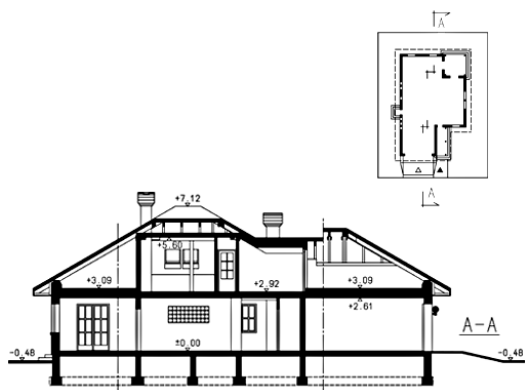
## Opis projektu

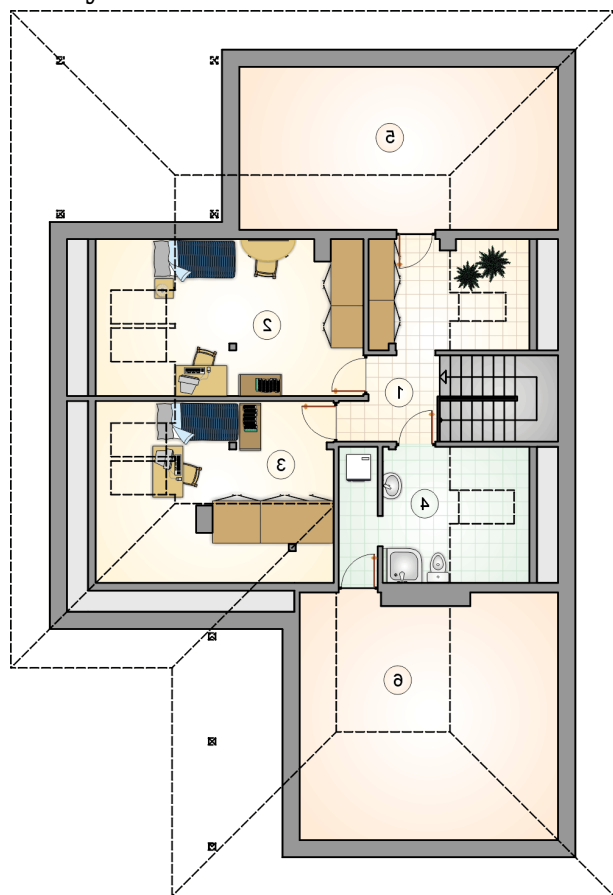
Parterowy dom z poddaszem użytkowym i 2-stanowiskowym garażem, z 4 sypialniami i narożnym tarasem w podcieniu

## Elewacje

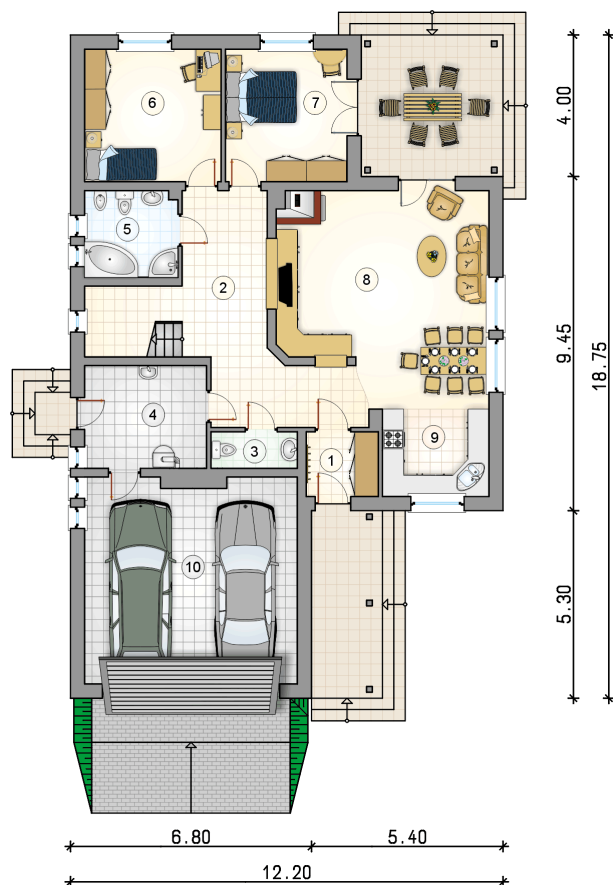


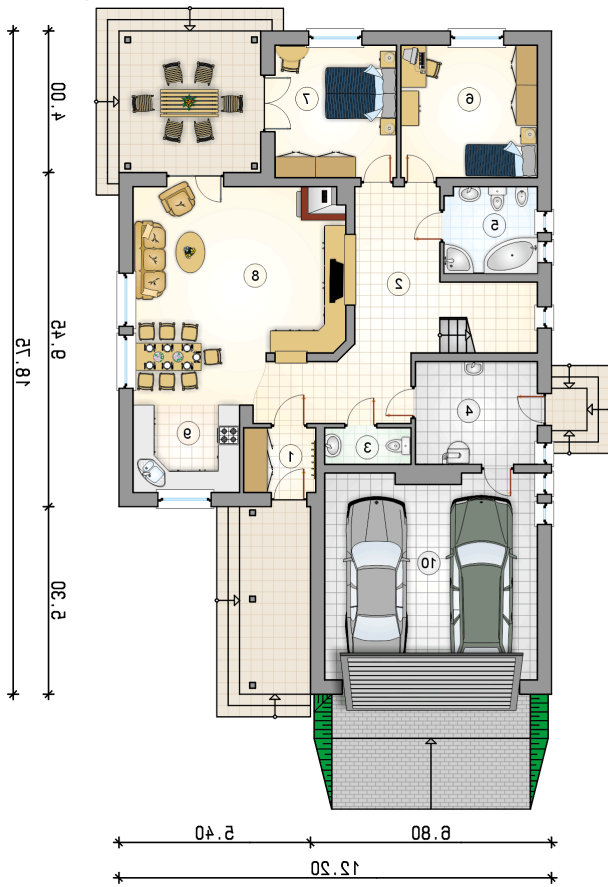
## Przekrój



**Rzuty**

**Parter 111.25 m<sup>2</sup>**

przedsionek	3.70 m <sup>2</sup>
garaż	34.50 m <sup>2</sup>
hall z komunikacją	20.65 m <sup>2</sup>
w.c.	2.50 m <sup>2</sup>
kotłownia	10.00 m <sup>2</sup>
łazienka	6.40 m <sup>2</sup>
pokój	14.45 m <sup>2</sup>
pokój	12.85 m <sup>2</sup>
pokój dzienny z jadalnią	33.30 m <sup>2</sup>
kuchnia	7.40 m <sup>2</sup>



**Rzuty**

**Poddasze 44.70 m<sup>2</sup>**

hall z komunikacją	9.20 m <sup>2</sup>
pokój	16.50 m <sup>2</sup>
pokój	10.95 m <sup>2</sup>
łazienka	8.05 m <sup>2</sup>
strych	6.20 m <sup>2</sup>
strych	8.30 m <sup>2</sup>

