

Podstawowe informacje



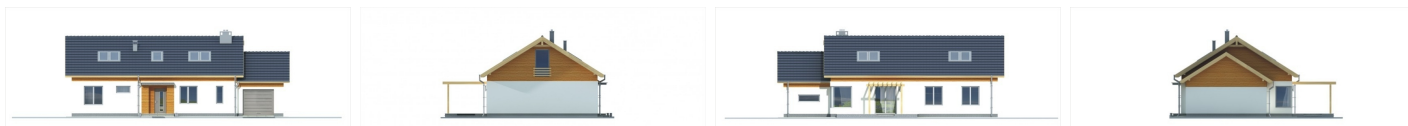
Dane techniczne projektu

Powierzchnia użytkowa	94.50 m ²
Powierzchnia zabudowy	155.50 m ²
Powierzchnia dachu	220 m ²
Kąt nachylenia	32°
Wysokość budynku	6.70 m
Wymiary działki	27.30 x 0 m

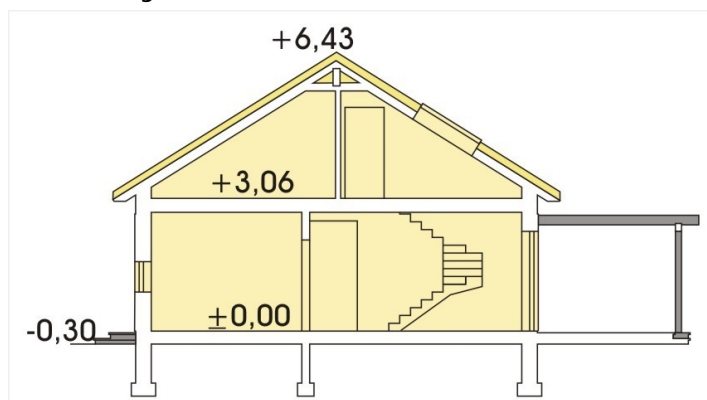
Opis projektu

✘ Madzia 2 to uwspółcześniona wersja popularnego projektu Madzia. Elewacje otrzymały nowoczesną lekką oprawę. Drobne zmiany zaszyły również we wnętrzu. Powiększona została łazienka i kuchnia. Inaczej położone są schody na poddasze. Zmieniony układ spiżarni i kotłowni nadal pozwala na zastosowanie zarówno gazu jak i paliwa stałego do ogrzewania domu. Poddasze jest nakryte dachem o kącie 32°, a w wypadku adaptacji daje 44,4m² doda...

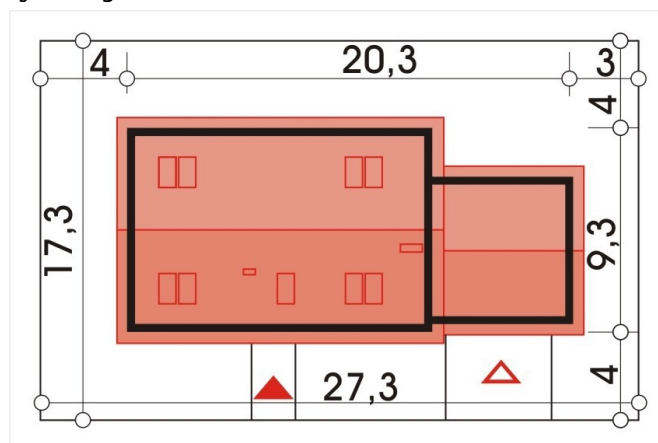
Elewacje



Przekrój



Sytuacje



Rzuty