

## Podstawowe informacje



## Dane techniczne projektu

<b>Całkowita powierzchnia</b>	<b>374.10 m<sup>2</sup></b>
<b>Powierzchnia użytkowa</b>	<b>165.50 m<sup>2</sup></b>
<b>Powierzchnia zabudowy</b>	<b>169.70 m<sup>2</sup></b>
<b>Powierzchnia dachu</b>	<b>262.30 m<sup>2</sup></b>
<b>Kubatura</b>	<b>858.20 m<sup>3</sup></b>
<b>Wymiary budynku</b>	<b>17.70 x 9.90 m</b>
<b>Kąt nachylenia</b>	<b>32°</b>
<b>Wysokość budynku</b>	<b>7.20 m</b>
<b>Wymiary działki</b>	<b>25.70 x 19.90 m</b>



## Opis projektu

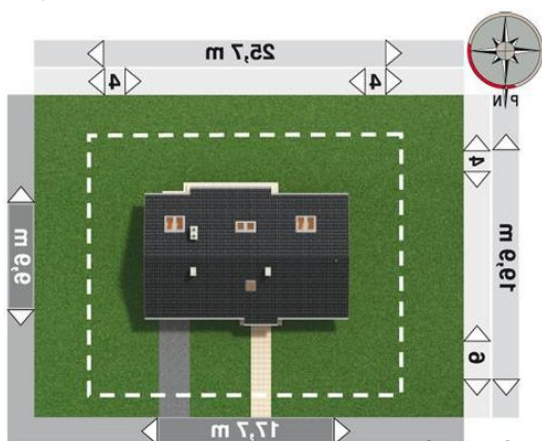
Dom parterowy z użytkowym poddaszem, z garażem - z możliwością adaptacji poddasza w II etapie budowy

Wersja technologiczna: murowana - beton komórkowy  
 Ściany zewnętrzne: bloczki Ytong gr. 30 cm + wełna mineralna gr. 12 cm  
 Ściany wewnętrzne: konstrukcyjne: bloczki Silka E gr. 24 cm; działowe: bloczki Silka E gr. 12 cm  
 Strop: żelbetowy lub drewniany z belek stropowych Steico Joist  
 Konstrukcja dachu: drewniana jętkowa  
 Rodzaj schodów: drewniane  
 Pokrycie dachu: dachówka cementowa  
 Elewacje: lekki tynk ceme...

## Elewacje



## Sytuacje



**DOBRY DOM**  
 ul. Wrzesława Romańczuka 6, 35-302 Rzeszów  
 +48 17 852 52 30  
 08:00 - 16:00

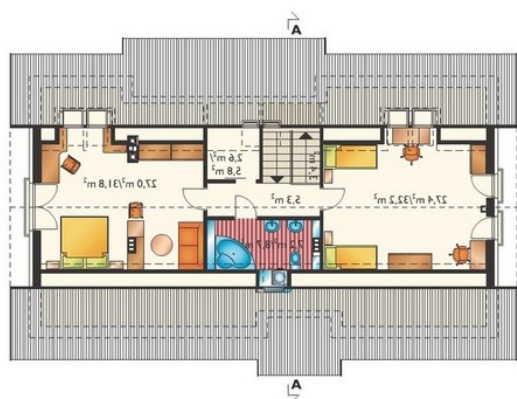
waldemar.kowalski@grupadobrydom.pl

Podane ceny nie stanowią oferty handlowej w rozumieniu art. 66 par. 1 Kodeksu Cywilnego

**Rzuty**

**Parter 116.40 m<sup>2</sup>**

sypialnia	24.30 m <sup>2</sup>
pomieszczenie gospodarcze	5.20 m <sup>2</sup>
pokój dzienny	35.50 m <sup>2</sup>
garaż	35.50 m <sup>2</sup>
sypialnia	31.00 m <sup>2</sup>
kuchnia	3.00 m <sup>2</sup>
sypialnia	2.40 m <sup>2</sup>
kotłownia	18.50 m <sup>2</sup>
przedpokój	16.30 m <sup>2</sup>
sień	12.50 m <sup>2</sup>
hol	10.80 m <sup>2</sup>
łazienka	9.90 m <sup>2</sup>
klatka schodowa	8.90 m <sup>2</sup>
łazienka	7.50 m <sup>2</sup>
pomieszczenie gospodarcze	5.50 m <sup>2</sup>


**Poddasze 72.90 m<sup>2</sup>**

sypialnia	27.40 m <sup>2</sup>
pokój	27.00 m <sup>2</sup>
łazienka	7.20 m <sup>2</sup>
przedpokój	5.30 m <sup>2</sup>
klatka schodowa	3.40 m <sup>2</sup>
stryszek	2.60 m <sup>2</sup>