

## Podstawowe informacje



## Dane techniczne projektu

<b>Całkowita powierzchnia</b>	<b>247.10 m<sup>2</sup></b>
<b>Powierzchnia użytkowa</b>	<b>108.70 m<sup>2</sup></b>
<b>Powierzchnia zabudowy</b>	<b>99.10 m<sup>2</sup></b>
<b>Powierzchnia dachu</b>	<b>184.40 m<sup>2</sup></b>
<b>Kubatura</b>	<b>586 m<sup>3</sup></b>
<b>Wymiary budynku</b>	<b>13.50 x 8.60 m</b>
<b>Kąt nachylenia</b>	<b>45°</b>
<b>Wysokość budynku</b>	<b>8 m</b>
<b>Wymiary działki</b>	<b>20.50 x 18.60 m</b>

## Opis projektu

Dom parterowy, z użytkowym poddaszem, z garażem

Wersja technologiczna: murowana - beton komórkowy

Ściany zewnętrzne: bloczki YTONG gr. 40cm

Ściany wewnętrzne: bloki SILKA E gr. 24 cm i 12cm

Strop: żelbetowy

Konstrukcja dachu: drewniana jętkowa

Rodzaj schodów: żelbetowe

Pokrycie dachu: dachówka cementowa

Elewacje: tynk cementowo-wapienny

Typ ogrzewania: kocioł na gaz

## Elewacje



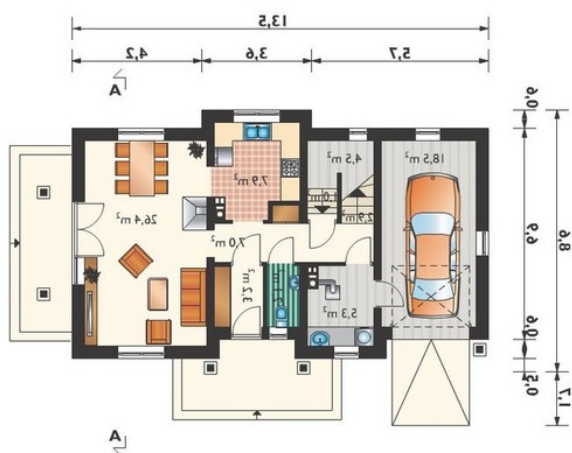
## Sytuacje



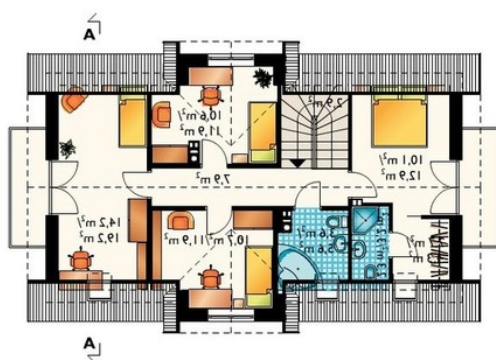
**DOBRY DOM**  
ul. Wrzesława Romańczuka 6, 35-302 Rzeszów  
+48 17 852 52 30  
08:00 - 16:00

waldemar.kowalski@grupadobrydom.pl

Podane ceny nie stanowią oferty handlowej w rozumieniu art. 66 par. 1 Kodeksu Cywilnego

**Rzuty**

**Parter 60.30 m<sup>2</sup>**

kuchnia	26.40 m <sup>2</sup>
przedpokój	18.50 m <sup>2</sup>
kotłownia + pralnia	7.90 m <sup>2</sup>
schowek	7.00 m <sup>2</sup>
klatka schodowa	5.30 m <sup>2</sup>
wiatrołap	4.50 m <sup>2</sup>
łazienka	3.90 m <sup>2</sup>
pokój dzienny	3.20 m <sup>2</sup>
garaż	2.10 m <sup>2</sup>


**Poddasze 65 m<sup>2</sup>**

pokój	14.20 m <sup>2</sup>
pokój	10.70 m <sup>2</sup>
pokój	10.60 m <sup>2</sup>
pokój	10.10 m <sup>2</sup>
przedpokój	7.90 m <sup>2</sup>
łazienka	3.60 m <sup>2</sup>
klatka schodowa	2.90 m <sup>2</sup>
garderoba	2.70 m <sup>2</sup>
łazienka	2.30 m <sup>2</sup>