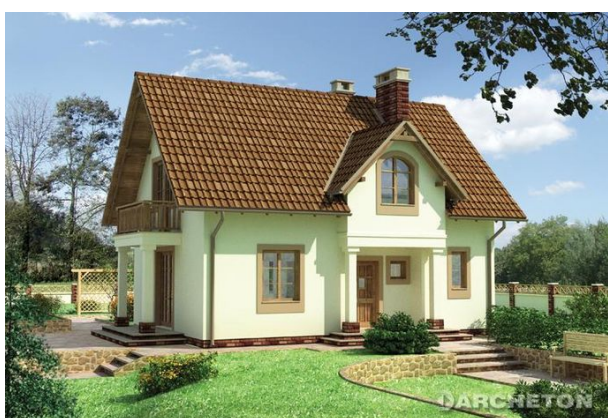


Podstawowe informacje



Dane techniczne projektu

Całkowita powierzchnia	169.50 m²
Powierzchnia użytkowa	90.80 m²
Powierzchnia zabudowy	73.10 m²
Powierzchnia dachu	149.50 m²
Kubatura	509.90 m³
Wymiary budynku	10.10 x 7.90 m
Kąt nachylenia	45°
Wysokość budynku	8.30 m
Wymiary działki	18.10 x 17.90 m



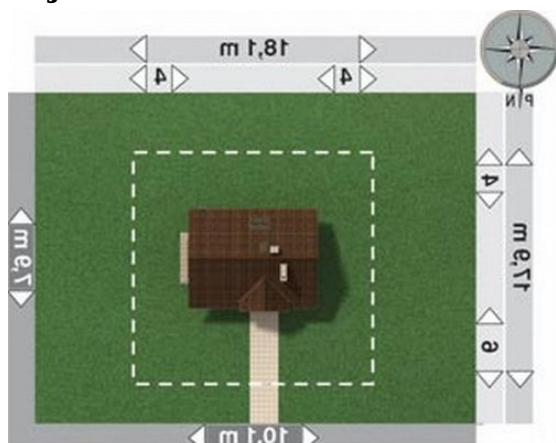
Opis projektu

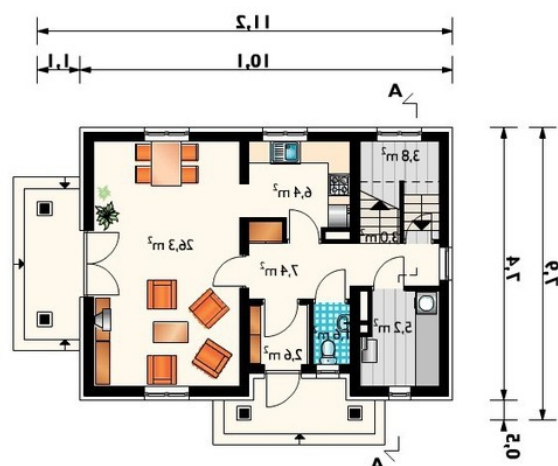
Dom parterowy, z użytkowym poddaszem, niepodpiwniczony. Parter budynku mieści sięń, przedpokój, w.c., pomieszczenie gospodarcze, schowek, kuchnię i pokój dzienny. Wydzielona klatka schodowa wiedzie na użytkowe poddasze z trzema pokojami, łazienką i przedpokojem. Prosta bryła budynku stanowi prostopadłościan przykryty dwuspadowym dachem o kącie nachylenia połaci 45°. Wysunięta lukarna pokoju na poddaszu i cofnięta część ściany na parterze tworzą podcień nad wejściem. Balkon na elewacji ogrodowej zadasza wyjście z pokoju dziennego do ogrodu. Wers...

Elewacje

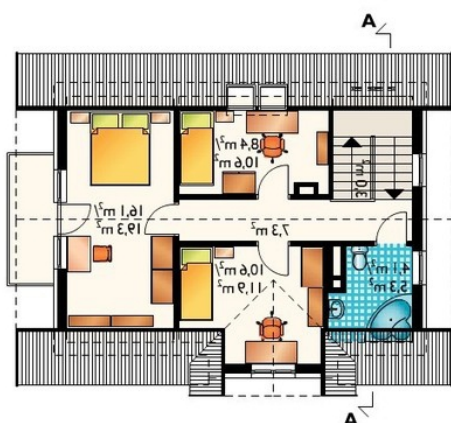


Sytuacje



Rzuty

Parter 56.30 m²

pokój dzienny	26.30 m ²
hol	7.40 m ²
kuchnia	6.40 m ²
kotłownia + pralnia	5.20 m ²
spizarka	3.80 m ²
klatka schodowa	3.00 m ²
sień	2.60 m ²
wc	1.60 m ²


Poddasze 49.50 m²

pokój	16.10 m ²
pokój	10.60 m ²
pokój	8.40 m ²
przedpokój	7.30 m ²
łazienka	4.10 m ²
klatka schodowa	3.00 m ²