

Podstawowe informacje



Dane techniczne projektu

Całkowita powierzchnia	420.50 m²
Powierzchnia użytkowa	162.50 m²
Powierzchnia zabudowy	195.40 m²
Powierzchnia dachu	339.60 m²
Kubatura	1 m³
Wymiary budynku	22.40 x 12.70 m
Kąt nachylenia	42°
Wysokość budynku	8.10 m
Wymiary działki	29.30 x 21.20 m

Opis projektu

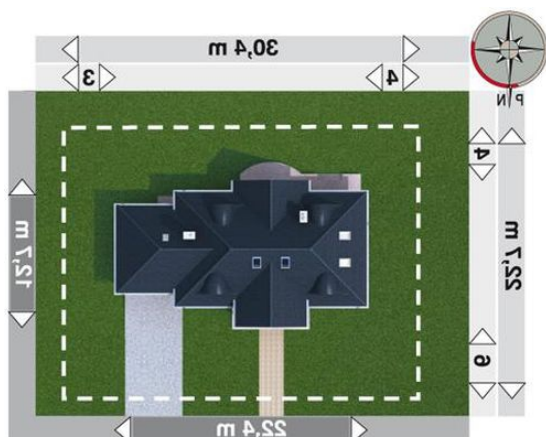
Dom parterowy, z użytkowym poddaszem, z garażem dwustanowiskowym

Wersja technologiczna: szkielet drewniany prefabryk.
 Ściany zewnętrzne: szkielet drewniany gr 14cm + wełna mineralna
 Ściany wewnętrzne: szkielet drewniany + wełna mineralna
 Strop: drewniany w technologii szkieletowej
 Konstrukcja dachu: drewniana, krokwiowo-płatwiowa
 Rodzaj schodów: drewniane
 Pokrycie dachu: blachodachówka lub gont bitumiczny
 Elewacje: tynk silikonowy strukturalny
 Typ ogrzewania: kocioł na węgiel

Elewacje



Sytuacje



DOBRY DOM
 ul. Wrzesława Romańczuka 6, 35-302 Rzeszów
 +48 17 852 52 30
 08:00 - 16:00

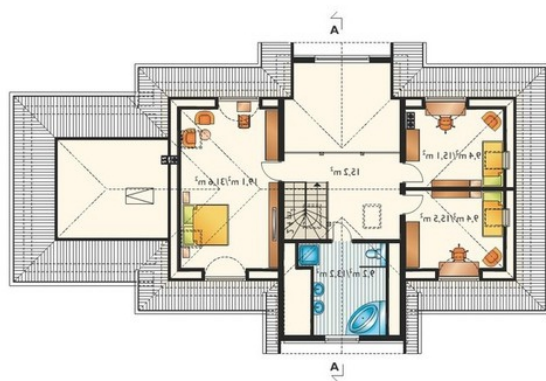
waldemar.kowalski@grupadobrydom.pl

Podane ceny nie stanowią oferty handlowej w rozumieniu art. 66 par. 1 Kodeksu Cywilnego

Rzuty

Parter 124.60 m²

pokój	35.90 m ²
wc	3.10 m ²
garaż	3.00 m ²
kuchnia	2.40 m ²
pokój dzienny	1.70 m ²
kotłownia	34.00 m ²
hol	26.80 m ²
korytarz	17.30 m ²
wiatrołap	8.20 m ²
pralnia	7.90 m ²
spizarka	7.50 m ²
łazienka	7.40 m ²
klatka schodowa	5.30 m ²


Poddasze 63.70 m²

sypialnia	18.40 m ²
przedpokój	15.00 m ²
łazienka	9.30 m ²
pokój	9.30 m ²
pokój	9.30 m ²
klatka schodowa	2.40 m ²