

Podstawowe informacje



Dane techniczne projektu

| | |
|-------------------------------|-----------------------------|
| Całkowita powierzchnia | 340.60 m² |
| Powierzchnia użytkowa | 164.70 m² |
| Powierzchnia zabudowy | 163.10 m² |
| Powierzchnia dachu | 251.20 m² |
| Kubatura | 890 m³ |
| Wymiary budynku | 16 x 11.80 m |
| Kąt nachylenia | 45° |
| Wysokość budynku | 8.30 m |
| Wymiary działki | 24 x 21.80 m |

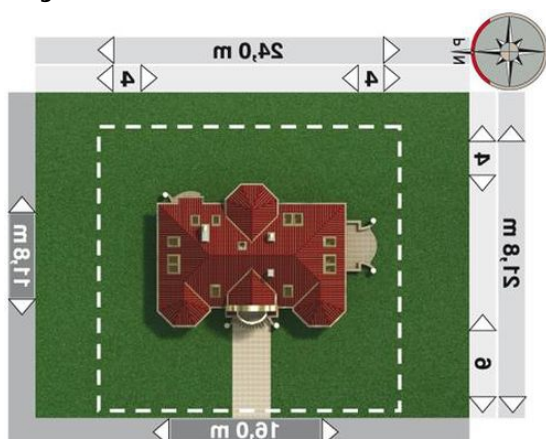
Opis projektu

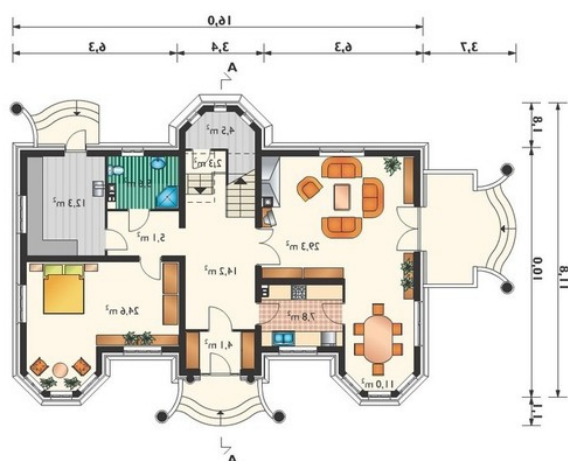
Dom parterowy, z użytkowym poddaszem, niepodpiwniczony
 Budynek jest parterowy z użytkowym poddaszem, niepodpiwniczony. Na parterze znajduje się sień, hol, pokój dzienny, kuchnia, jadalnia, pokój, w.c. oraz kotłownia. Na poddaszu umieszczono 4 pokoje sypialne, łazienkę, przedpokój i pralnię. Bryłę budynku tworzy prostopadłościan nakryty dachem czterospadowym symetrycznym o kącie nachylenia połaci 45°. Urozmaicają ją ryzalitty jadalni, pokoju i schodów oraz od frontu wysunięty fragment sieni i pokoju poddasza zakończony ozdobnym zwieńczeni...

Elewacje

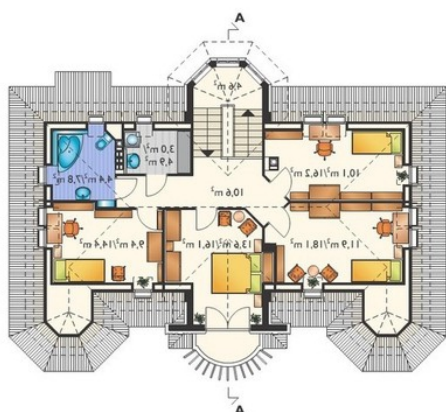


Sytuacje



Rzuty

Parter 125.30 m²

| | |
|-----------------|----------------------|
| jadalnia | 29.30 m ² |
| pokój | 4.50 m ² |
| hol | 4.10 m ² |
| kotłownia | 2.30 m ² |
| kuchnia | 24.60 m ² |
| wc + natrysk | 14.20 m ² |
| przedpokój | 12.30 m ² |
| schowek | 11.00 m ² |
| klatka schodowa | 7.80 m ² |
| sień | 5.60 m ² |
| korytarz | 5.10 m ² |
| pokój dzienny | 4.50 m ² |


Poddasze 67.50 m²

| | |
|-----------------|----------------------|
| pokój | 13.60 m ² |
| pokój | 11.90 m ² |
| przedpokój | 10.60 m ² |
| pokój | 10.10 m ² |
| pokój | 9.40 m ² |
| klatka schodowa | 4.50 m ² |
| łazienka | 4.40 m ² |
| pralnia | 3.00 m ² |