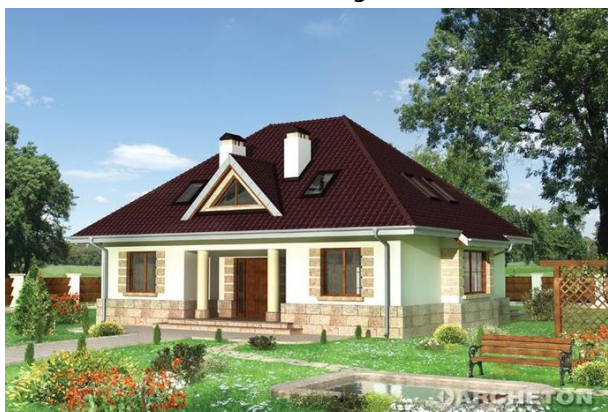


## Podstawowe informacje



## Dane techniczne projektu

<b>Całkowita powierzchnia</b>	<b>259.40 m<sup>2</sup></b>
<b>Powierzchnia użytkowa</b>	<b>121.50 m<sup>2</sup></b>
<b>Powierzchnia zabudowy</b>	<b>113.40 m<sup>2</sup></b>
<b>Powierzchnia dachu</b>	<b>194 m<sup>2</sup></b>
<b>Kubatura</b>	<b>635 m<sup>3</sup></b>
<b>Wymiary budynku</b>	<b>13.70 x 9.20 m</b>
<b>Kąt nachylenia</b>	<b>40°</b>
<b>Wysokość budynku</b>	<b>7.80 m</b>
<b>Wymiary działki</b>	<b>21.70 x 19.20 m</b>

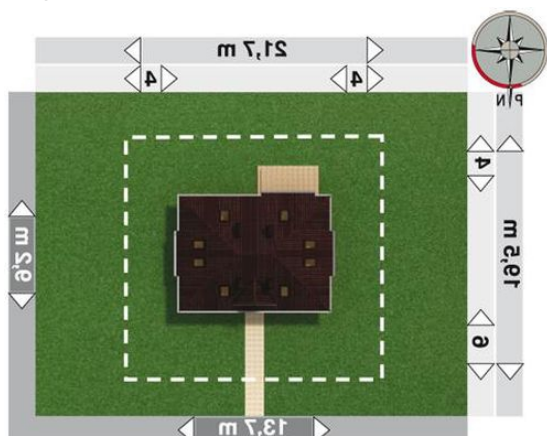
## Opis projektu

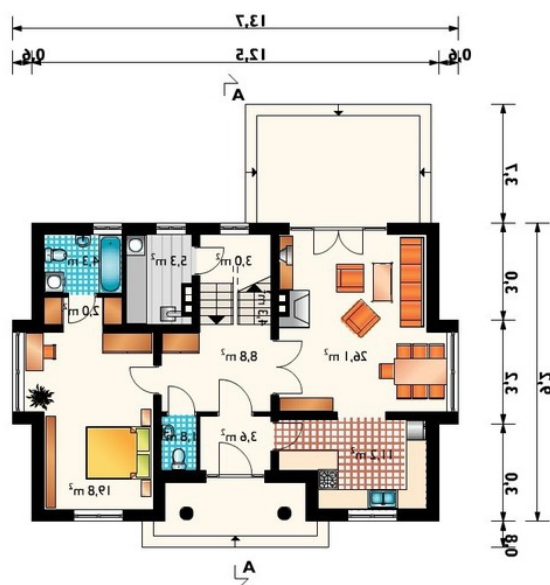
Dom parterowy z użytkowym poddaszem, niepodpiwniczony  
 Budynek jest obiektem parterowym z użytkowym poddaszem, niepodpiwniczony. Na parterze zaprojektowano pokój dzienny, kuchnię, jadalnię, pokój, łazienkę, wc, hol, kotłownię. Na poddaszu zlokalizowano cztery sypialnie i łazienkę. Zasadniczą bryłę budynku tworzy prostopadłościan o horizontalnym układzie nakryty dachem czterospadowym o kącie nachylenia połaci 40 st. Bryłę wzbogaca kolumnowy portyk wejścia głównego oraz lukarna o kącie nachylenia połaci 45 st.  
 Wersja technologiczna: murowana &n...

## Elewacje

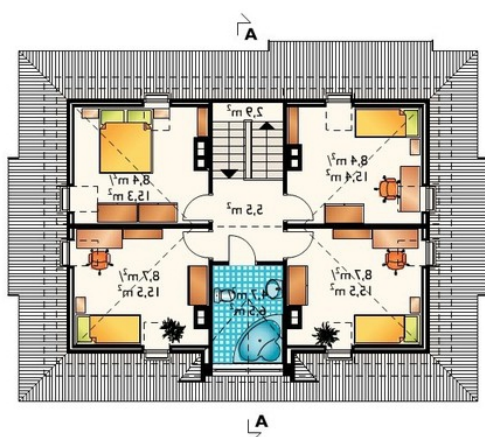


## Sytuacje



**Rzuty**

**Parter 90.20 m<sup>2</sup>**

kuchnia	26.10 m <sup>2</sup>
pokój dzienny + jadalnia	2.00 m <sup>2</sup>
pokój	1.80 m <sup>2</sup>
hol	19.80 m <sup>2</sup>
pomieszczenie gospodarcze	11.20 m <sup>2</sup>
klatka schodowa	8.80 m <sup>2</sup>
łazienka	5.30 m <sup>2</sup>
sień	4.30 m <sup>2</sup>
korytarz	4.30 m <sup>2</sup>
garderoba	3.60 m <sup>2</sup>
wc	3.00 m <sup>2</sup>


**Poddasze 47.30 m<sup>2</sup>**

pokój	8.70 m <sup>2</sup>
pokój	8.70 m <sup>2</sup>
pokój	8.40 m <sup>2</sup>
pokój	8.40 m <sup>2</sup>
przedpokój	5.50 m <sup>2</sup>
łazienka	4.70 m <sup>2</sup>
klatka schodowa	2.90 m <sup>2</sup>