

Podstawowe informacje



Dane techniczne projektu

Całkowita powierzchnia	209.50 m²
Powierzchnia użytkowa	112.70 m²
Powierzchnia zabudowy	164.90 m²
Powierzchnia dachu	232 m²
Kubatura	730 m³
Wymiary budynku	18.30 x 9.40 m
Kąt nachylenia	30°
Wysokość budynku	6 m
Wymiary działki	25.30 x 19.40 m

Opis projektu

Dom parterowy, z garażem

Wersja technologiczna: murowana - beton komórkowy

Ściany zewnętrzne: bloczki YTONG gr. 36,5cm

Ściany wewnętrzne: bloki SILKA E gr. 24 cm i 12cm

Strop: drewniany

Konstrukcja dachu: drewniana jętkowa

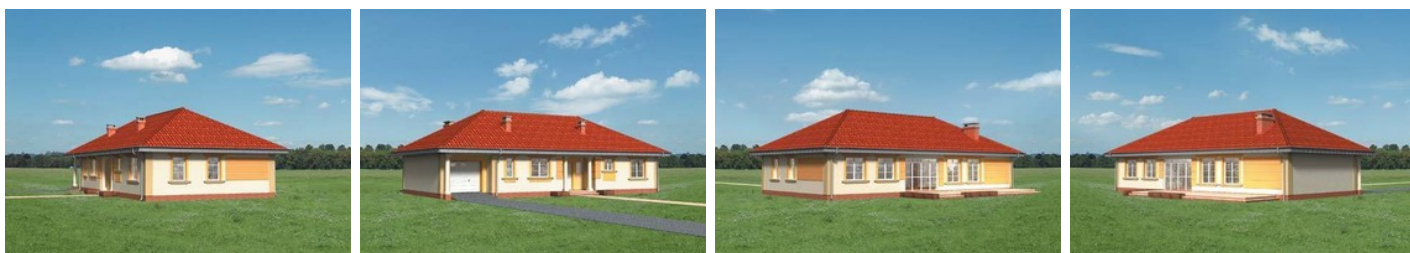
Rodzaj schodów:

Pokrycie dachu: dachówka cementowa

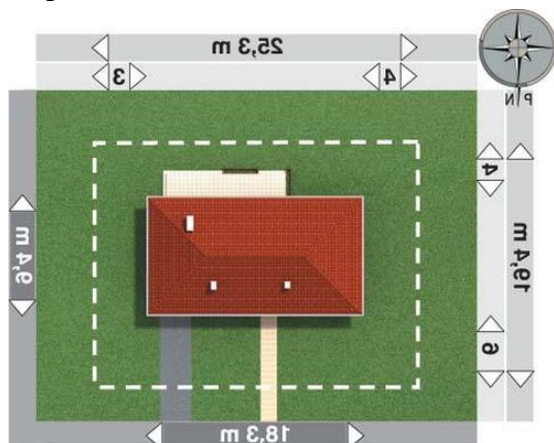
Elewacje: tynk cementowo-wapienny

Typ ogrzewania: kocioł na gaz

Elewacje



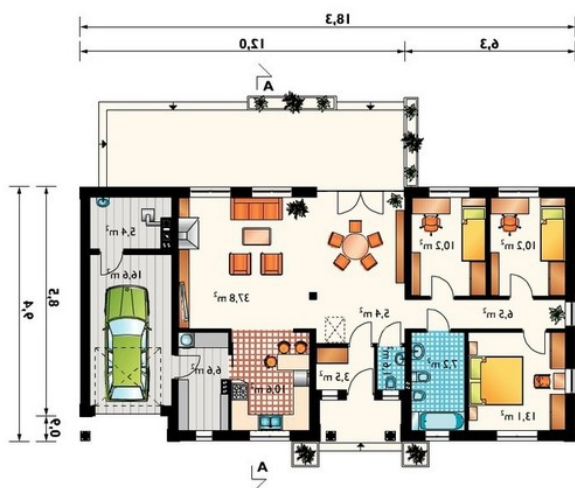
Sytuacje



DOBRY DOM
ul. Wrzesława Romańczuka 6, 35-302 Rzeszów
+48 17 852 52 30
08:00 - 16:00

waldemar.kowalski@grupadobrydom.pl

Podane ceny nie stanowią oferty handlowej w rozumieniu art. 66 par. 1 Kodeksu Cywilnego

Rzuty

Parter 118 m²

pokój dzienny	37.80 m ²
przedpokój	5.40 m ²
kotłownia	5.30 m ²
garderoba	3.50 m ²
wc	1.60 m ²
garaż	16.60 m ²
sypialnia	13.10 m ²
kuchnia	10.60 m ²
pokój	10.20 m ²
pokój	10.20 m ²
łazienka	7.20 m ²
pralnia	6.60 m ²
hol	6.50 m ²