

## Podstawowe informacje



## Dane techniczne projektu

<b>Całkowita powierzchnia</b>	<b>337.60 m<sup>2</sup></b>
<b>Powierzchnia użytkowa</b>	<b>159.70 m<sup>2</sup></b>
<b>Powierzchnia zabudowy</b>	<b>143.30 m<sup>2</sup></b>
<b>Powierzchnia dachu</b>	<b>270 m<sup>2</sup></b>
<b>Kubatura</b>	<b>785 m<sup>3</sup></b>
<b>Wymiary budynku</b>	<b>17 x 11 m</b>
<b>Kąt nachylenia</b>	<b>40°</b>
<b>Wysokość budynku</b>	<b>7.50 m</b>
<b>Wymiary działki</b>	<b>25 x 21 m</b>

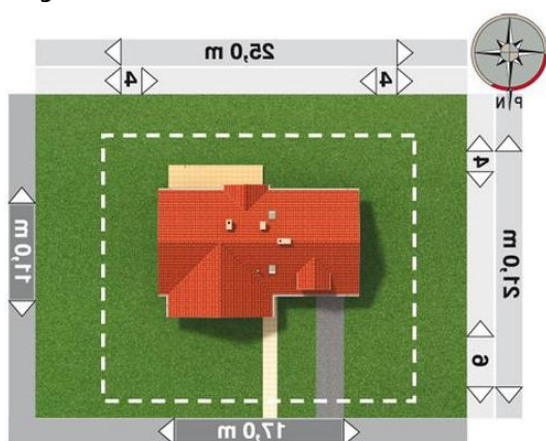
## Opis projektu

Dom parterowy, z użytkowym poddaszem, niepodpiwniczony, z garażem. Wejście z podcienia przez sień do holu. Na wprost szerokie wejście do pokoju dziennego, na prawo kuchnia i jadalnia. Na lewo łazienka i pokój gościnny. Pomieszczenie pralni z kotłownią dostępne z sieni. Na poddaszu zlokalizowano 3 duże i wygodne pokoje sypialne, garderobę i łazienkę. Garaż dostępny z poziomu terenu. Dom na rzucie litery "L" o nieco wydłużonej bryle. Charakterystyczne elementy to podcień arkadowy na poziomie parteru oraz lukarna i loggia na poddaszu. Kąt nachylenia połac...

## Elewacje



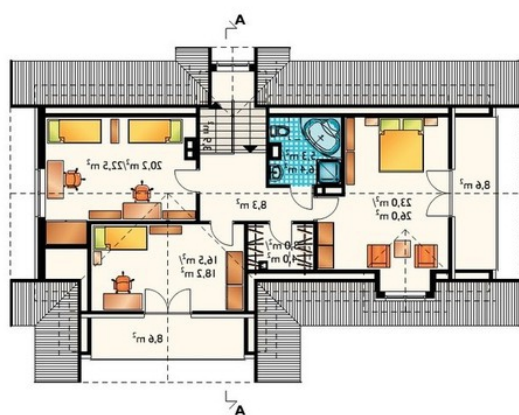
## Sytuacje



**Rzuty**

**Parter 98.10 m<sup>2</sup>**

<b>pokój</b>	31.40 m <sup>2</sup>
<b>kuchnia</b>	3.90 m <sup>2</sup>
<b>jadalnia</b>	2.40 m <sup>2</sup>
<b>hol</b>	2.20 m <sup>2</sup>
<b>kotłownia</b>	17.20 m <sup>2</sup>
<b>schowek</b>	11.90 m <sup>2</sup>
<b>łazienka</b>	10.90 m <sup>2</sup>
<b>klatka schodowa</b>	10.70 m <sup>2</sup>
<b>spizarka</b>	9.60 m <sup>2</sup>
<b>sień</b>	5.90 m <sup>2</sup>
<b>pokój dzienny</b>	5.20 m <sup>2</sup>
<b>garaż</b>	4.00 m <sup>2</sup>


**Poddasze 97.40 m<sup>2</sup>**

<b>pokój</b>	23.00 m <sup>2</sup>
<b>pokój</b>	20.20 m <sup>2</sup>
<b>pokój</b>	16.50 m <sup>2</sup>
<b>loggia</b>	8.60 m <sup>2</sup>
<b>loggia</b>	8.60 m <sup>2</sup>
<b>przedpokój</b>	8.30 m <sup>2</sup>
<b>łazienka</b>	5.30 m <sup>2</sup>
<b>klatka schodowa</b>	3.90 m <sup>2</sup>
<b>garderoba</b>	3.00 m <sup>2</sup>