

Podstawowe informacje



Dane techniczne projektu

Całkowita powierzchnia	174.70 m²
Powierzchnia użytkowa	123 m²
Powierzchnia zabudowy	156 m²
Powierzchnia dachu	250.70 m²
Kubatura	830 m³
Wymiary budynku	14.90 x 10.40 m
Kąt nachylenia	35°
Wysokość budynku	7.60 m
Wymiary działki	22.90 x 20.40 m

Opis projektu

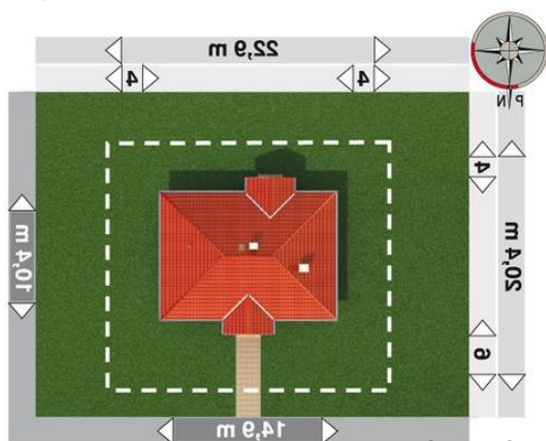
Dom parterowy

Wersja technologiczna: murowana - beton komórkowy
 Ściany zewnętrzne: bloczki YTONG gr. 24cm + docieplenie system ECOROCK MAX gr. 15cm
 Ściany wewnętrzne: bloczki SILKA gr. 24cm i 12 cm
 Strop: żelbetowy monolityczny
 Konstrukcja dachu: drewniana, płatwiowa
 Rodzaj schodów: brak
 Pokrycie dachu: dachówka cementowa BRAAS
 Elewacje: tynk GREINPLAST na wełnie mineralnej
 Typ ogrzewania: kocioł na gaz

Elewacje



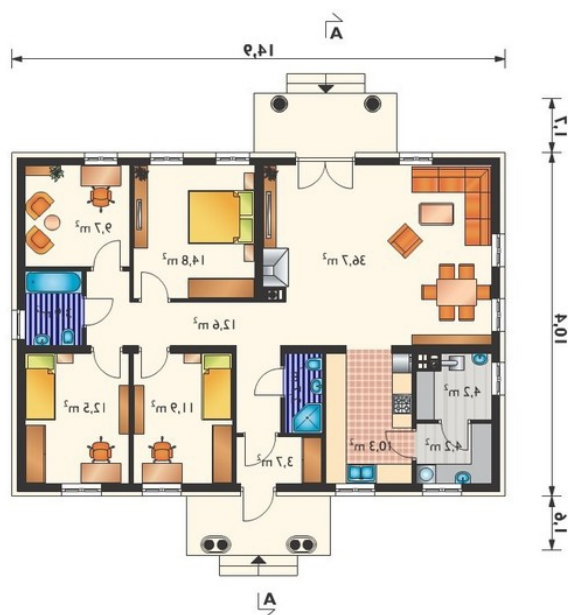
Sytuacje



DOBRY DOM
 ul. Wrzesława Romańczuka 6, 35-302 Rzeszów
 +48 17 852 52 30
 08:00 - 16:00

waldemar.kowalski@grupadobrydom.pl

Podane ceny nie stanowią oferty handlowej w rozumieniu art. 66 par. 1 Kodeksu Cywilnego

Rzuty

Parter 127.20 m²

pokój dzienny	36.70 m ²
łazienka	3.90 m ²
wiatrołap	3.70 m ²
łazienka	2.70 m ²
sypialnia	14.80 m ²
hol	12.60 m ²
pokój	12.50 m ²
pokój	11.90 m ²
kuchnia	10.30 m ²
gabinet	9.70 m ²
pralnia	4.20 m ²
kotłownia	4.20 m ²