

Podstawowe informacje



Dane techniczne projektu

| | |
|-------------------------------|-----------------------------|
| Całkowita powierzchnia | 197.50 m² |
| Powierzchnia użytkowa | 97.70 m² |
| Powierzchnia zabudowy | 81.20 m² |
| Powierzchnia dachu | 142.60 m² |
| Kubatura | 444 m³ |
| Wymiary budynku | 8.90 x 9.80 m |
| Kąt nachylenia | 40° |
| Wysokość budynku | 7.80 m |
| Wymiary działki | 16.90 x 19.80 m |

Opis projektu

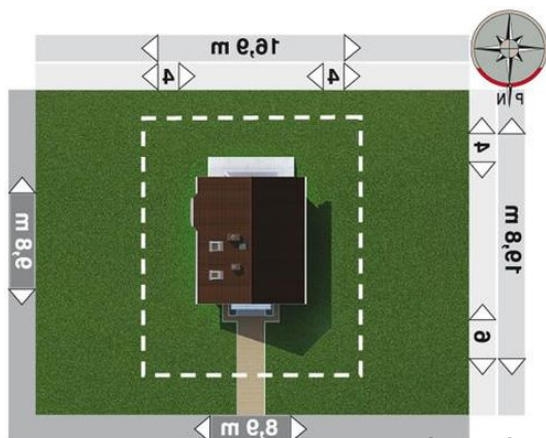
Dom parterowy, z użytkowym poddaszem

Wersja technologiczna: murowana - beton komórkowy
 Ściany zewnętrzne: bloczki YTONG 30cm + docieplenie system ECOROCK MAX gr. 12cm
 Ściany wewnętrzne: bloki SILKA gr24cm
 Strop: żelbetowy
 Konstrukcja dachu: drewniana, jętkowa
 Rodzaj schodów: żelbetowe
 Pokrycie dachu: dachówka cementowa
 Elewacje: tynk cienkowarstwowy na siatce
 Typ ogrzewania: kocioł na gaz

Elewacje



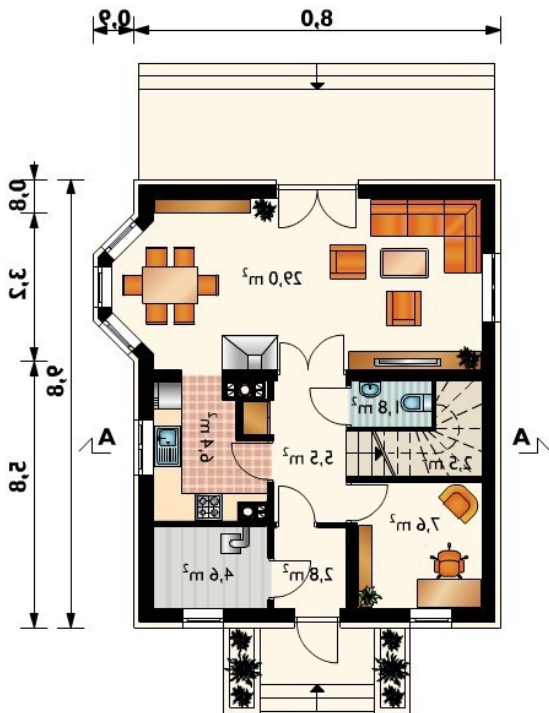
Sytuacje



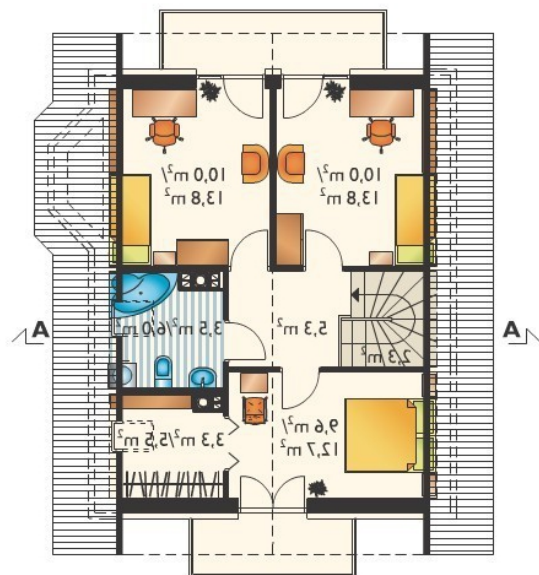
DOBRY DOM
 ul. Wrzesława Romańczuka 6, 35-302 Rzeszów
 +48 17 852 52 30
 08:00 - 16:00

waldemar.kowalski@grupadobrydom.pl

Podane ceny nie stanowią oferty handlowej w rozumieniu art. 66 par. 1 Kodeksu Cywilnego

Rzuty

Parter 60.20 m²

| | |
|------------------------|----------------------|
| pokój dzienny | 29.00 m ² |
| pokój | 7.60 m ² |
| kuchnia | 6.40 m ² |
| przedpokój | 5.50 m ² |
| kotłownia | 4.60 m ² |
| wiatrołap | 2.80 m ² |
| klatka schodowa | 2.50 m ² |
| łazienka | 1.80 m ² |


Poddasze 44 m²

| | |
|------------------------|----------------------|
| pokój | 10.00 m ² |
| pokój | 10.00 m ² |
| sypialnia | 9.60 m ² |
| przedpokój | 5.30 m ² |
| łazienka | 3.50 m ² |
| garderoba | 3.30 m ² |
| klatka schodowa | 2.30 m ² |