

Podstawowe informacje



Dane techniczne projektu

Całkowita powierzchnia	303.10 m²
Powierzchnia użytkowa	151.90 m²
Powierzchnia zabudowy	121.20 m²
Powierzchnia dachu	188.50 m²
Kubatura	689 m³
Wymiary budynku	12.60 x 10.80 m
Kąt nachylenia	40°
Wysokość budynku	8.30 m
Wymiary działki	20.60 x 20.80 m

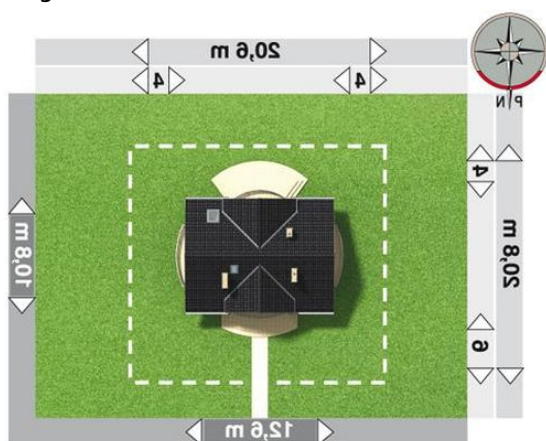
Opis projektu

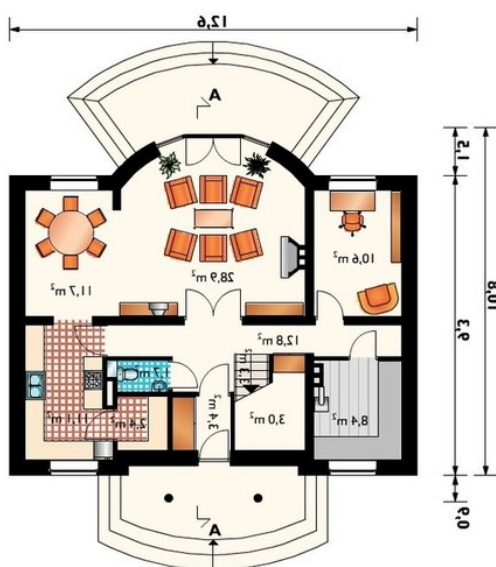
Dom parterowy, z użytkowym poddaszem, niepodpiwniczony. Średniej wielkości dom przeznaczony dla 5-6 osobowej rodziny. Wejście przez sień i hol do pokoju dziennego. Z holu dostępny jest pokój gościnny i kuchnia połączona z jadalnią. Schody prowadzą na poddasze do przedpokoju. Z przedpokoju wejścia do 4 sypialni, łazienki i garderoby. Do jednej z sypialni przylega osobna łazienka. Prosta symetryczna bryła nakryta dachem o kącie nachylenia połaci 40°, wzbogacona balkonami, łukowym wysunięciem pokoju dziennego poza regularny obrys ścian i podcieniem wejściowym z...

Elewacje

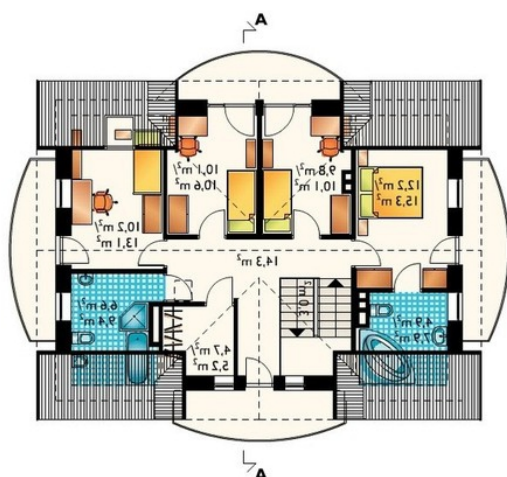


Sytuacje



Rzuty

Parter 94.30 m²

kuchnia	28.90 m ²
jadalnia	1.70 m ²
pokój	12.80 m ²
kotłownia	11.70 m ²
sień	11.10 m ²
klatka schodowa	10.60 m ²
spizarka	8.40 m ²
wc	3.40 m ²
pokój dzienny	3.30 m ²
hol	2.40 m ²


Poddasze 75.80 m²

przedpokój	14.30 m ²
pokój	12.20 m ²
pokój	10.20 m ²
pokój	10.10 m ²
pokój	9.80 m ²
łazienka	6.60 m ²
łazienka	4.90 m ²
garderoba	4.70 m ²
klatka schodowa	3.00 m ²