

Podstawowe informacje



Dane techniczne projektu

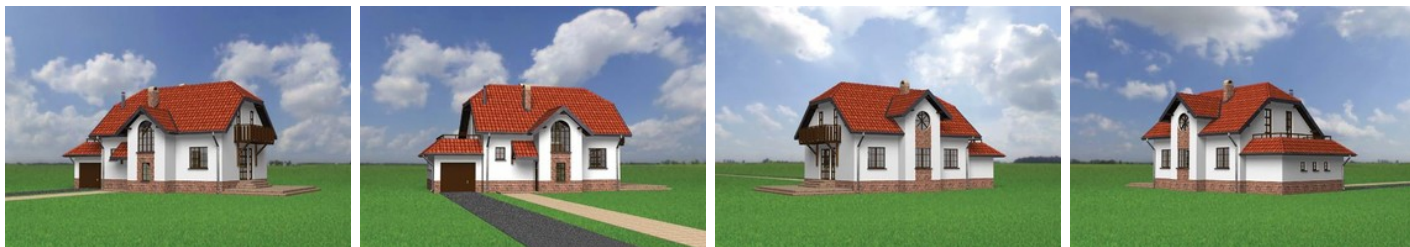
Całkowita powierzchnia	279.40 m²
Powierzchnia użytkowa	114 m²
Powierzchnia zabudowy	117 m²
Powierzchnia dachu	186.20 m²
Kubatura	672 m³
Wymiary budynku	13.70 x 10.60 m
Kąt nachylenia	40°
Wysokość budynku	8.30 m
Wymiary działki	21.70 x 20.60 m

Opis projektu

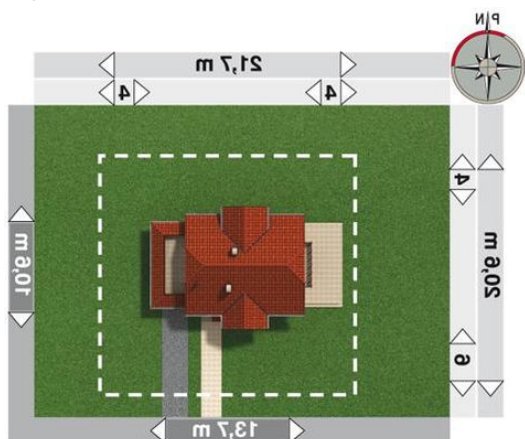
Dom parterowy, z użytkowym poddaszem, niepodpiwniczony, z garażem. Z podcienia wejściowego przez sień wchodzimy po schodach do holu, z którego w obrębie jednego poziomu dostępna jest kuchnia, pokój dzienny, pokój, łazienka i kotłownia. Na poddaszu znajdują się 4 pokoje sypialne i łazienka. Zasadniczą bryłę budynku stanowi prostopadłościan nakryty dachem dwuspadowym naczółkowym o kącie nachylenia połaci 40°. Do budynku dostawiony jest garaż przykryty tarasem. Interesującego wyrazu nadają całości dwa ryzality z ozdobnymi oknami.

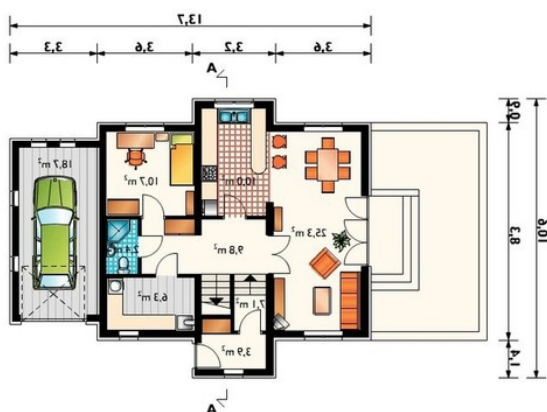
Wers...

Elewacje

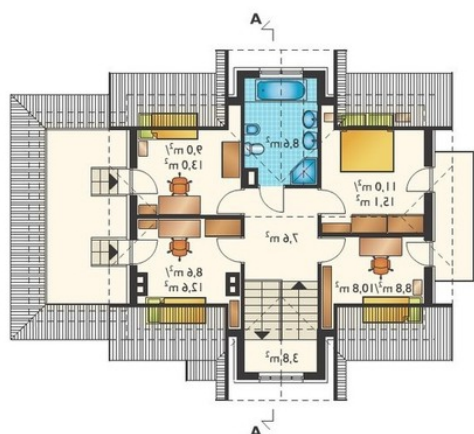


Sytuacje



Rzuty

Parter 75.50 m²

pokój dzienny	25.30 m ²
garaż	18.70 m ²
pokój	10.70 m ²
kuchnia	10.00 m ²
hol	9.80 m ²
schody	7.10 m ²
kotłownia	6.30 m ²
sień	3.90 m ²
łazienka	2.40 m ²


Poddasze 57.40 m²

pokój	11.00 m ²
pokój	9.00 m ²
pokój	8.80 m ²
łazienka	8.60 m ²
pokój	8.60 m ²
przedpokój	7.60 m ²
klatka schodowa	3.80 m ²