

Podstawowe informacje



Dane techniczne projektu

Całkowita powierzchnia	215.30 m²
Powierzchnia użytkowa	114.80 m²
Powierzchnia zabudowy	119.20 m²
Powierzchnia dachu	199.70 m²
Kubatura	720 m³
Wymiary budynku	13.80 x 9 m
Kąt nachylenia	45°
Wysokość budynku	9.10 m
Wymiary działki	20.80 x 19 m

Opis projektu

Dom parterowy, z użytkowym poddaszem, z garażem

Wersja technologiczna: murowana - silikaty

Ściany zewnętrzne: bloki SILKA E gr. 24cm + wełna mineralna gr. 20cm

Ściany wewnętrzne: bloki SILKA gr. 24 cm i 12cm

Strop: żelbetowy

Konstrukcja dachu: drewniana, jętkowa

Rodzaj schodów: żelbetowe

Pokrycie dachu: dachówka cementowa

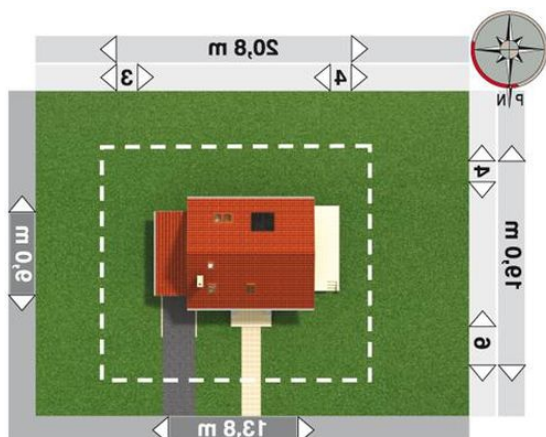
Elewacje: tynk mineralny

Typ ogrzewania: kocioł na gaz

Elewacje



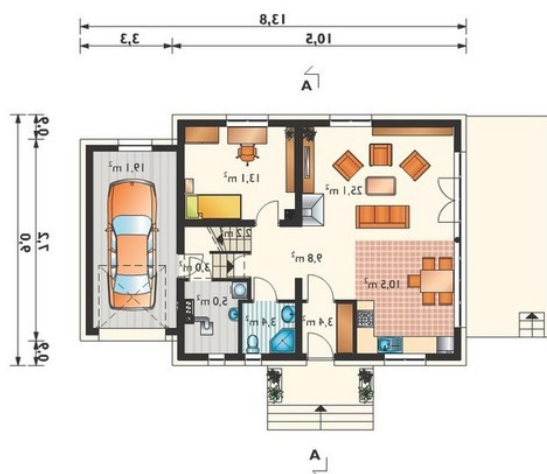
Sytuacje



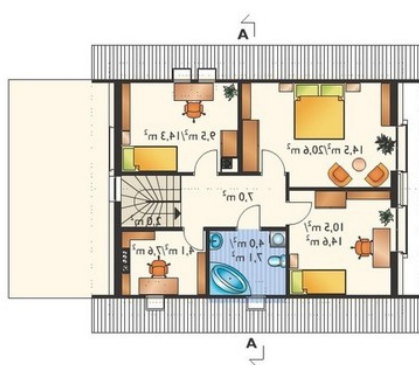
DOBRY DOM
 ul. Wrzesława Romańczuka 6, 35-302 Rzeszów
 +48 17 852 52 30
 08:00 - 16:00

waldemar.kowalski@grupadobrydom.pl

Podane ceny nie stanowią oferty handlowej w rozumieniu art. 66 par. 1 Kodeksu Cywilnego

Rzuty

Parter 75.50 m²

garaż	25.10 m ²
pokój dzienny	2.20 m ²
pokój	19.10 m ²
kuchnia	13.10 m ²
przedpokój	10.50 m ²
kotłownia	9.80 m ²
wiatrołap	5.00 m ²
łazienka	3.40 m ²
schowek	3.40 m ²
klatka schodowa	3.00 m ²


Poddasze 51.60 m²

sypialnia	14.50 m ²
pokój	10.50 m ²
pokój	9.50 m ²
przedpokój	7.00 m ²
pokój	4.10 m ²
łazienka	4.00 m ²
klatka schodowa	2.00 m ²