

Podstawowe informacje



Dane techniczne projektu

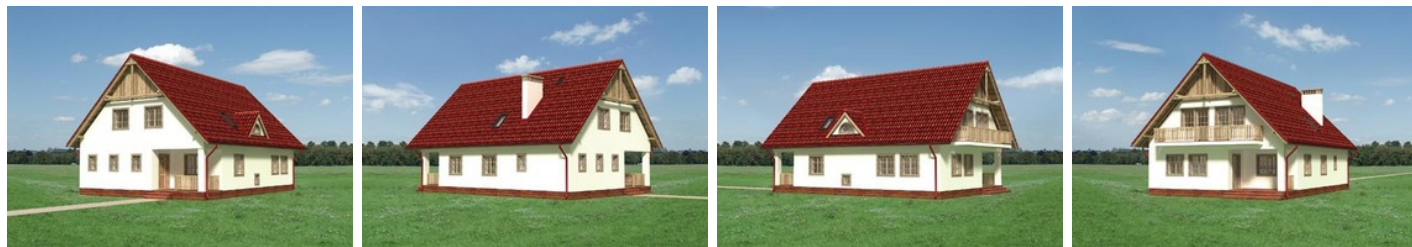
Całkowita powierzchnia	278.20 m²
Powierzchnia użytkowa	149.20 m²
Powierzchnia zabudowy	114.80 m²
Powierzchnia dachu	229 m²
Kubatura	660 m³
Wymiary budynku	9.50 x 13.70 m
Kąt nachylenia	45°
Wysokość budynku	8.70 m
Wymiary działki	17.50 x 23.70 m

Opis projektu

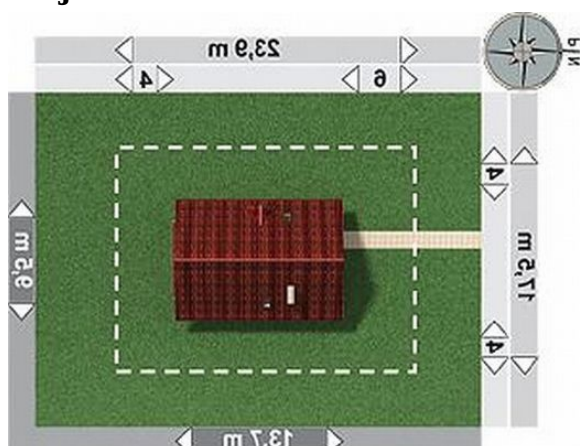
Dom parterowy, z użytkowym poddaszem, niepodpiwniczony
 Parter budynku mieści siń, przedpokój, pokój dzienny, gabinet, kuchnię z jadalnią, spiżarkę, łazienkę i pomieszczenie gospodarcze. Na poddaszu znajdują się 3 pokoje, garderoba i łazienka - dostępne z przedpokoju. Prosty dom o zwartej bryle urozmaiconej podcieniami od strony wejścia i wyjścia do ogrodu. Bryłę budynku przykrywa dach o kącie nachylenia połaci 45°, wzbogacony niewielką lukarną doświetlającą klatkę schodową.

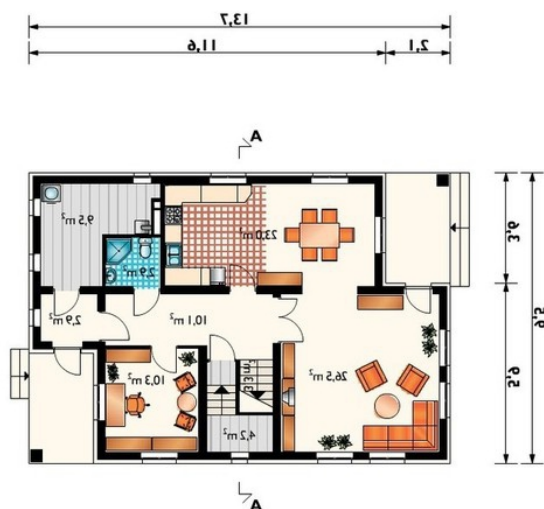
Wersja technologiczna: murowana - ceramika
 Ściany zewnętrzne...

Elewacje

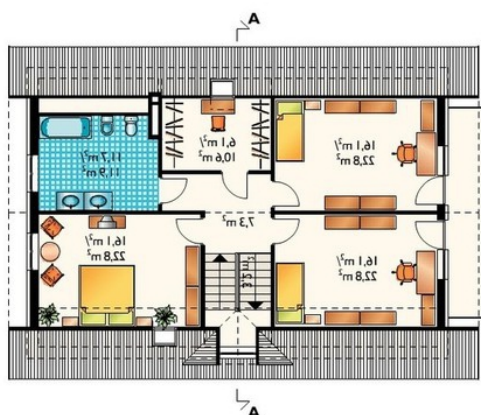


Sytuacje



Rzuty

Parter 92.70 m²

pokój dzienny	26.50 m ²
kuchnia + jadalnia	23.00 m ²
gabinet	10.30 m ²
hol	10.10 m ²
pomieszczenie gospodarcze	9.50 m ²
spiżarka	4.20 m ²
klatka schodowa	3.30 m ²
sień	2.90 m ²
łazienka	2.90 m ²


Poddasze 76.60 m²

pokój	16.10 m ²
pokój	16.10 m ²
pokój	16.10 m ²
łazienka	11.70 m ²
przedpokój	7.30 m ²
garderoba	6.10 m ²
klatka schodowa	3.20 m ²