

Podstawowe informacje



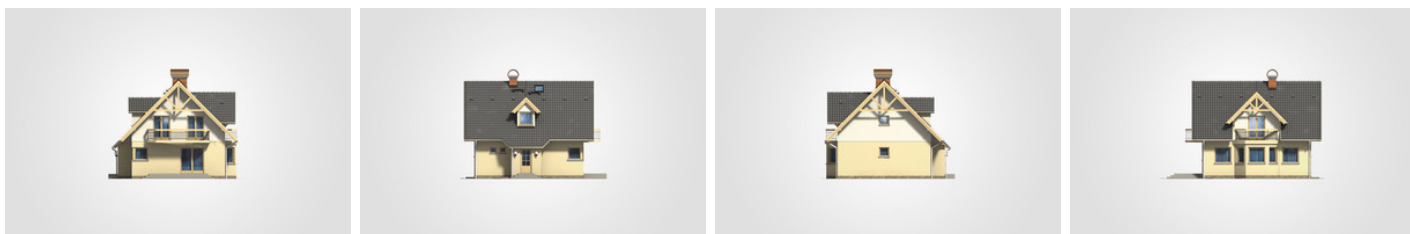
Dane techniczne projektu

Całkowita powierzchnia	251.20 m²
Powierzchnia użytkowa	112.10 m²
Powierzchnia zabudowy	91.70 m²
Kubatura	787.80 m³
Wymiary budynku	9.70 x 10.45 m
Kąt nachylenia	45°
Wysokość budynku	8.71 m
Wymiary działki	17.74 x 18.45 m

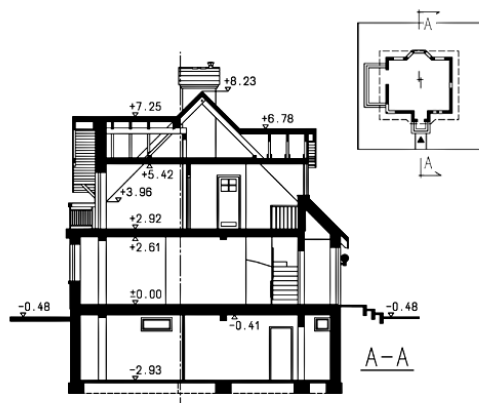
Opis projektu

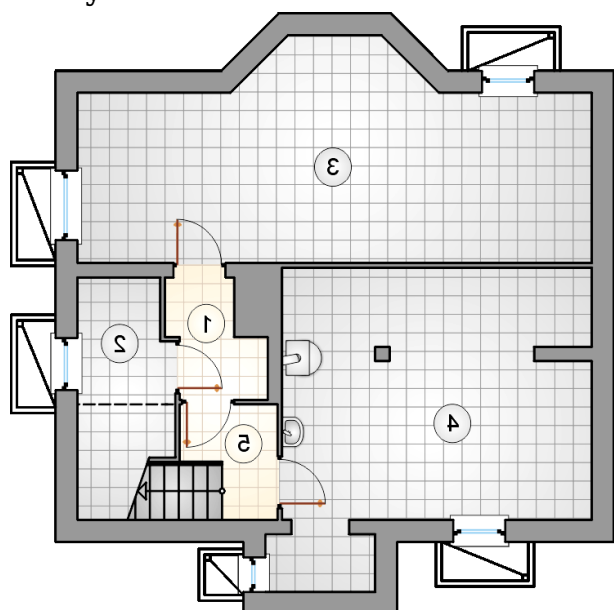
Dom parterowy z poddaszem użytkowym i podpiwniczeniem, z przeszklonym ryzalitem i lukarnami, na wąskiej działce

Elewacje

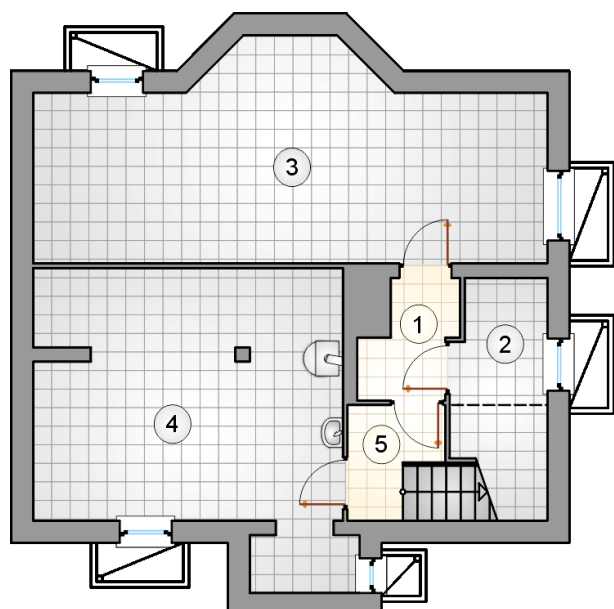


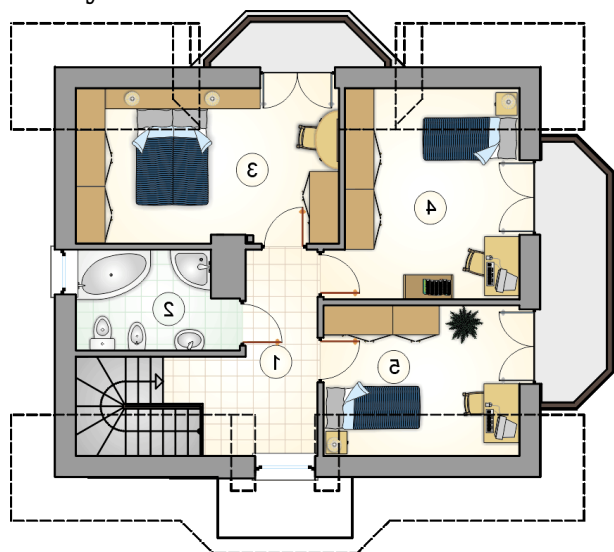
Przekrój



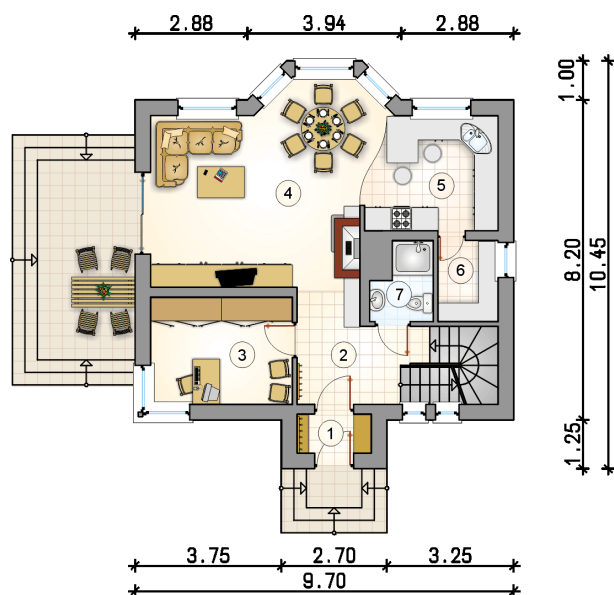
Rzuty

Piwnica 64.25 m²

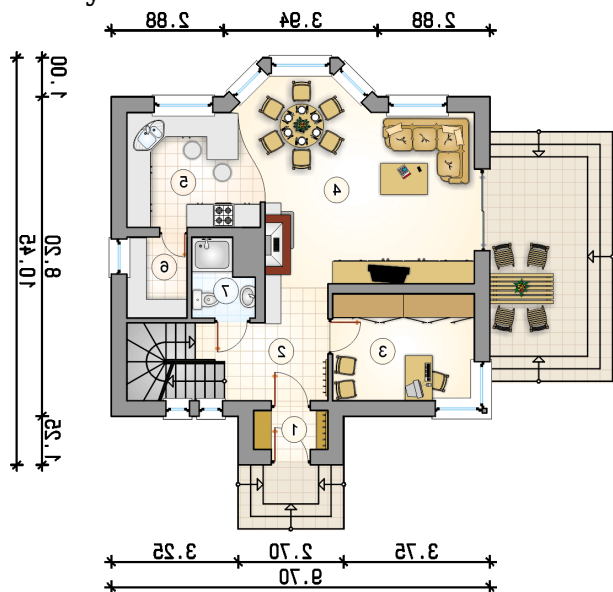
łącznik	2.90 m ²
pom. gospodarcze	4.60 m ²
piwnica	28.85 m ²
kotłownia	25.25 m ²
hall z komunikacją	2.65 m ²



Rzuty

Parter 62.15 m²

przedsiónek	1.90 m ²
hall z komunikacją	7.65 m ²
pokój	10.00 m ²
pokój dzienny z jadalnią	27.25 m ²
kuchnia	9.35 m ²
pom. gospodarcze	3.20 m ²
łazienka	2.80 m ²



Rzuty

Poddasze 49.95 m²

hall z komunikacją	7.65 m ²
łazienka	6.10 m ²
pokój	14.40 m ²
pokój	12.75 m ²
pokój	9.05 m ²

