

Podstawowe informacje



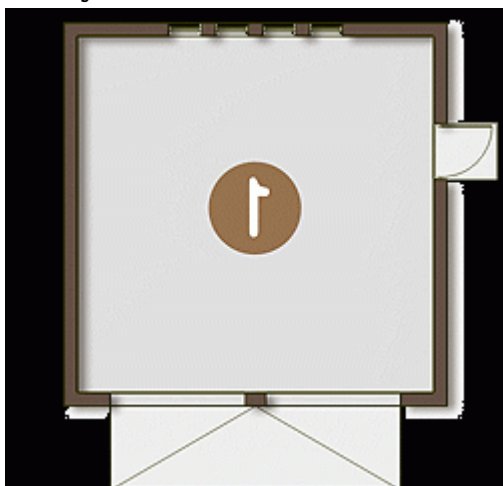
Dane techniczne projektu

Całkowita powierzchnia	40.20 m²
Powierzchnia użytkowa	40.20 m²
Powierzchnia zabudowy	47.10 m²
Powierzchnia dachu	66 m²
Kubatura	197 m³
Kąt nachylenia	30°
Wymiary działki	6.90 x 6.90 m

Opis projektu

Wolno stojący garaż dwustanowiskowy, zaprojektowany w technologii murowanej z betonu komórkowego z dachem o konstrukcji drewnianej pokrytym dachówką ceramiczną lub cementową. Wysokość użytkowa 2,9 cm. Bramy wjazdowe zaprojektowano jako podnoszone o wym. 2,4 m x 2,2 m. Wykończenia: tynk akrylowy, podmurówka obłożona okładziną klinkierową.

Rzuty



Parter 40.20 m²
GARAŻ

40.20 m²