

Podstawowe informacje



Dane techniczne projektu

Całkowita powierzchnia	113.30 m²
Powierzchnia użytkowa	190.10 m²
Powierzchnia zabudowy	165.80 m²
Powierzchnia dachu	192 m²
Kubatura	1 215.10 m³
Wymiary budynku	12.90 x 14.20 m
Kąt nachylenia	30°
Wysokość budynku	9.60 m
Wymiary działki	20.90 x 22.20 m



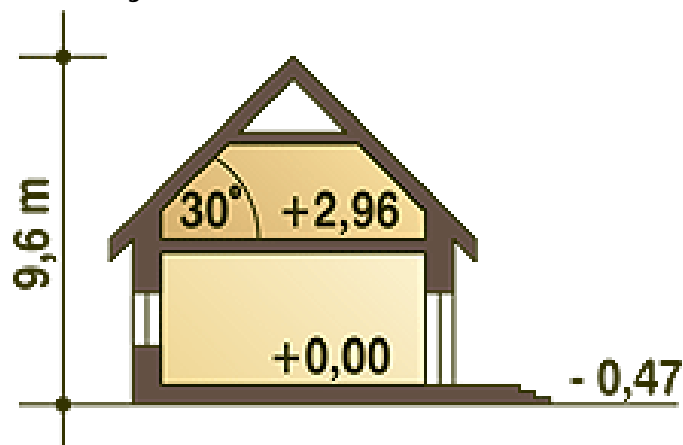
Opis projektu

Jeden segment to budynek przeznaczony do zabudowy wolnostojącej, bliźniaczej i szeregowej w różnych układach dzięki ścianom szczytowym, które nie muszą mieć okien. Papuga jest niewielkim domem piętrowym dla 4-5 osobowej rodziny o układzie funkcjonalnym dającym ciekawy układ wnętrza i zaspokajającym w zupełności potrzeby mieszkańców. Na parterze zaprojektowano część ogólną: salon z wyjściem na ogród oraz kuchnię, do których wchodzi się z przestronnego wiatrołapu i wygodnego holu. Na parterze zapewniono również garaż i małe wc. Na poddaszu zaprojektowano część prywatną: trzy wygodne pokoje sypia...

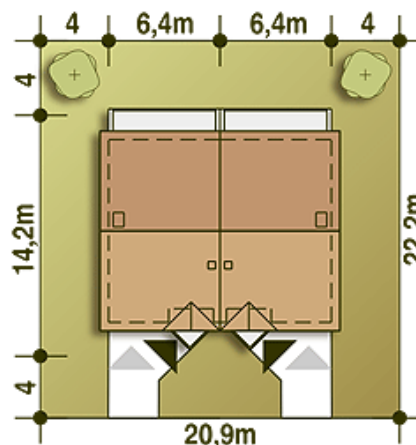
Elewacje

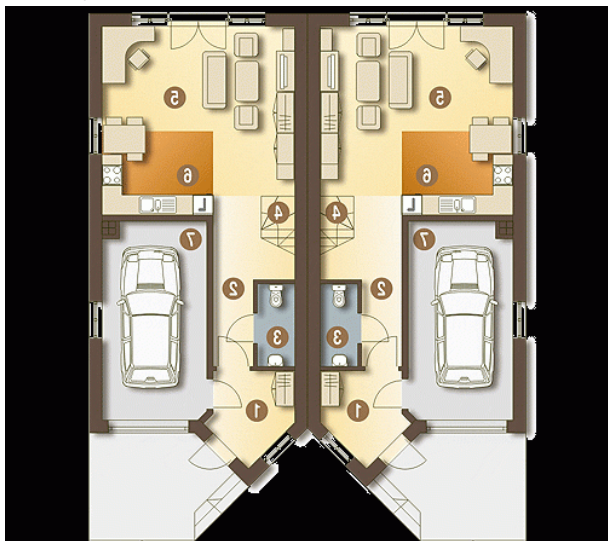


Przekrój

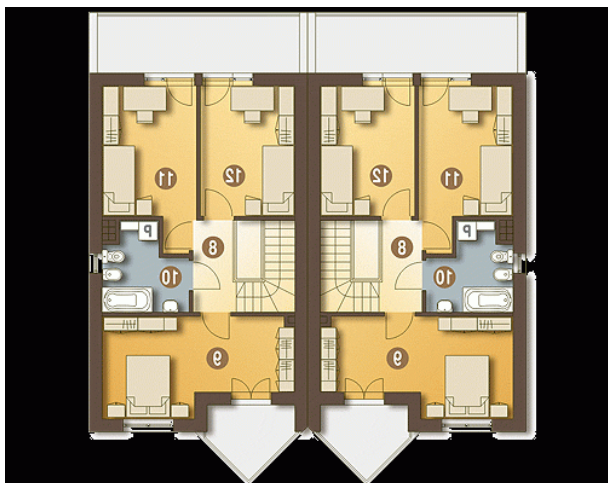


Sytuacje



Rzuty

Parter 66.10 m²

Wiatrołap	5.50 m ²
Hol	5.80 m ²
WC	2.70 m ²
Schody	2.20 m ²
Pokój dzienny	24.50 m ²
Kuchnia	7.10 m ²
Garaż*	18.30 m ²


Piętro 47.20 m²

Łazienka + CO	5.20 m ²
Pokój	11.10 m ²
Pokój	11.50 m ²
Hol	4.20 m ²
Pokój	15.20 m ²