

## Podstawowe informacje



## Dane techniczne projektu

<b>Całkowita powierzchnia</b>	<b>113.30 m<sup>2</sup></b>
<b>Powierzchnia użytkowa</b>	<b>190.10 m<sup>2</sup></b>
<b>Powierzchnia zabudowy</b>	<b>165.80 m<sup>2</sup></b>
<b>Powierzchnia dachu</b>	<b>191.50 m<sup>2</sup></b>
<b>Kubatura</b>	<b>765.90 m<sup>3</sup></b>
<b>Wymiary budynku</b>	<b>12.90 x 14.20 m</b>
<b>Kąt nachylenia</b>	<b>30°</b>
<b>Wysokość budynku</b>	<b>9.60 m</b>
<b>Wymiary działki</b>	<b>20.90 x 22.20 m</b>



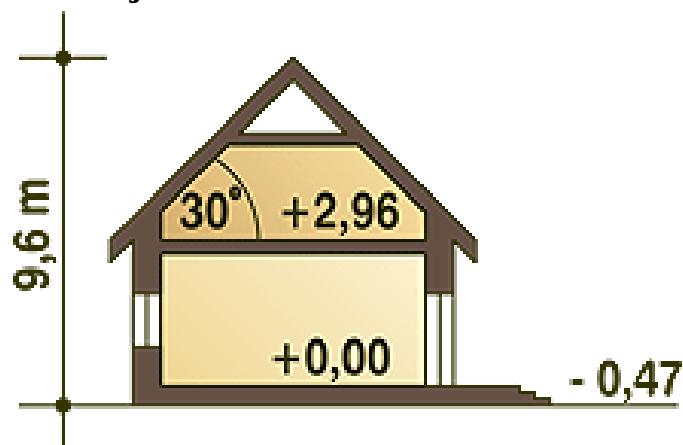
## Opis projektu

Jeden segment to budynek przeznaczony do zabudowy wolnostojącej, bliźniaczej i szeregowej w różnych układach dzięki ścianom szczytowym, które nie muszą mieć okien. Papuga jest niewielkim domem piętrowym dla 4-5 osobowej rodziny o układzie funkcjonalnym dającym ciekawy układ wnętrza i zaspokajającym w zupełności potrzeby mieszkańców. Na parterze zaprojektowano część ogólną: salon z wyjściem na ogród oraz kuchnię, do których wchodzi się z przestronnego wiatrołapu i wygodnego holu. Na parterze zapewniono również garaż i małe wc. Na poddaszu zaprojektowano część prywatną: trzy wygodne pokoje sypia...

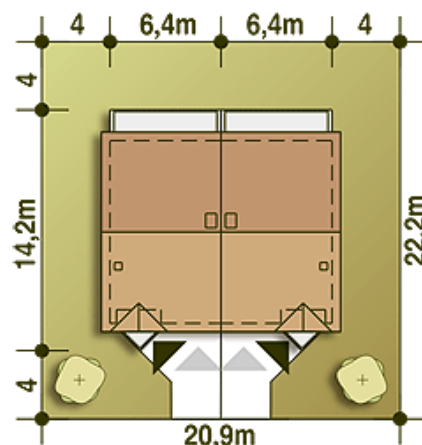
## Elewacje

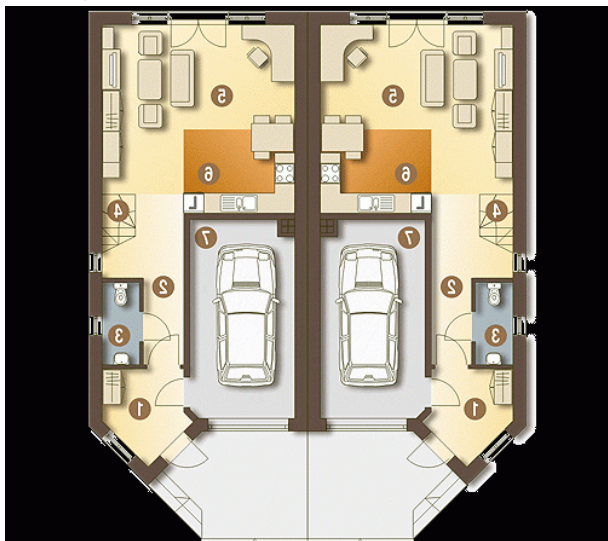


## Przekrój

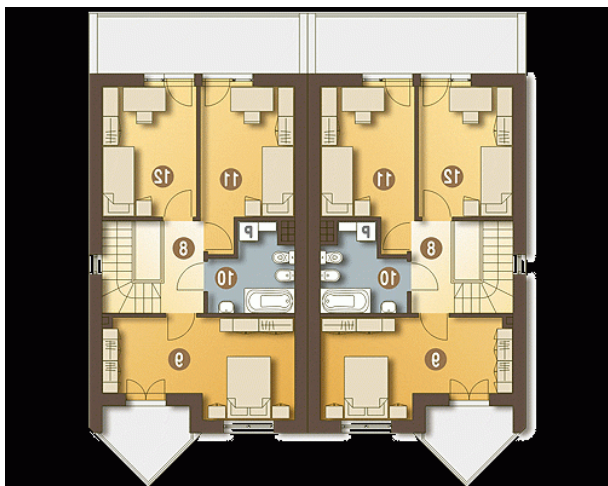


## Sytuacje



**Rzuty**

**Parter 66.10 m<sup>2</sup>**

Wiatrołap	5.50 m <sup>2</sup>
Hol	5.80 m <sup>2</sup>
WC	2.70 m <sup>2</sup>
Schody	2.20 m <sup>2</sup>
Pokój dzienny	24.50 m <sup>2</sup>
Kuchnia	7.10 m <sup>2</sup>
Garaż*	18.30 m <sup>2</sup>


**Piętro 47.20 m<sup>2</sup>**

Łazienka + CO	5.20 m <sup>2</sup>
Pokój	11.10 m <sup>2</sup>
Pokój	11.50 m <sup>2</sup>
Hol	4.20 m <sup>2</sup>
Pokój	15.20 m <sup>2</sup>