

Podstawowe informacje



Dane techniczne projektu

| | |
|-------------------------------|-----------------------------|
| Całkowita powierzchnia | 258.95 m² |
| Powierzchnia użytkowa | 115.05 m² |
| Powierzchnia zabudowy | 95.45 m² |
| Wymiary budynku | 9.70 x 11.55 m |
| Kąt nachylenia | 45° |
| Wysokość budynku | 8.71 m |
| Wymiary działki | 17.74 x 19.59 m |



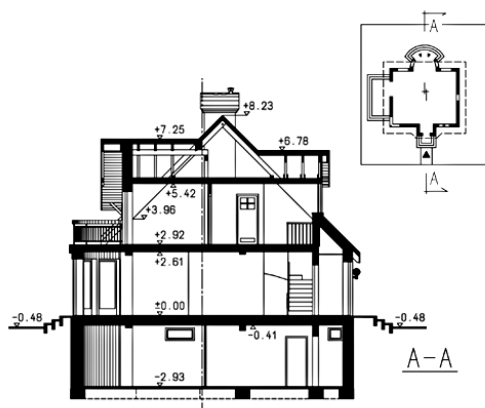
Opis projektu

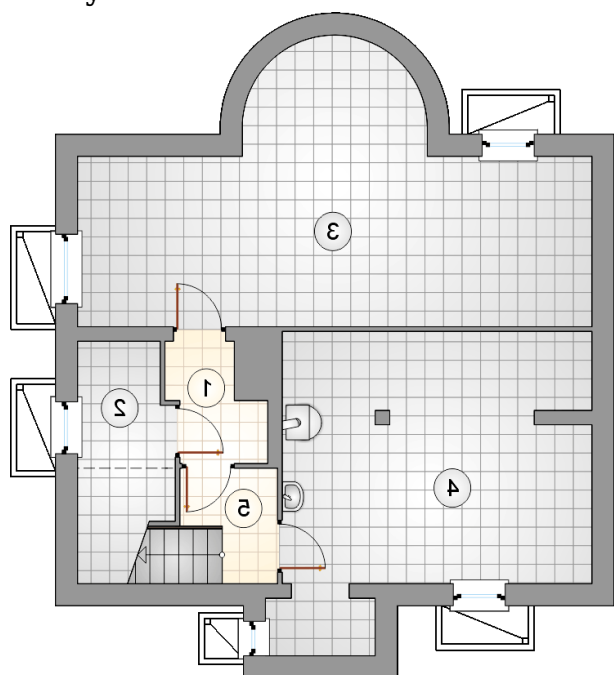
Parterowy dom z dwuspadowym dachem, z poddaszem użytkowym i podpiwniczeniem, z przeszklonym ryzalitem i lukarną z balkonem

Elewacje

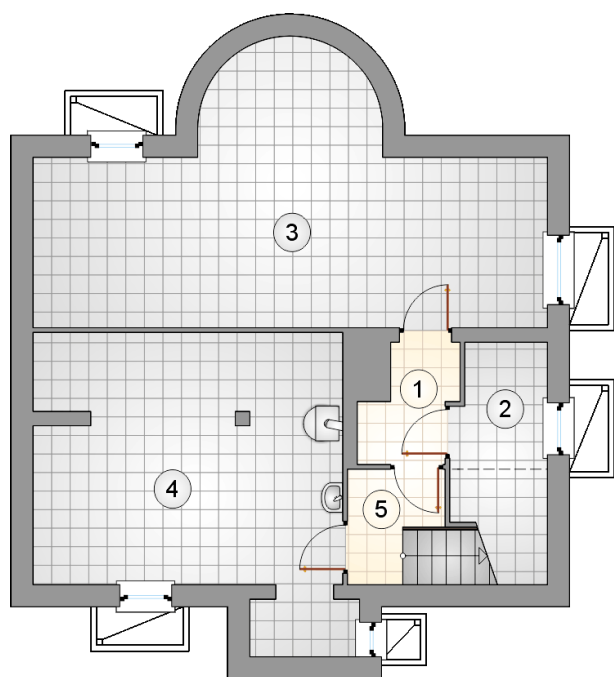


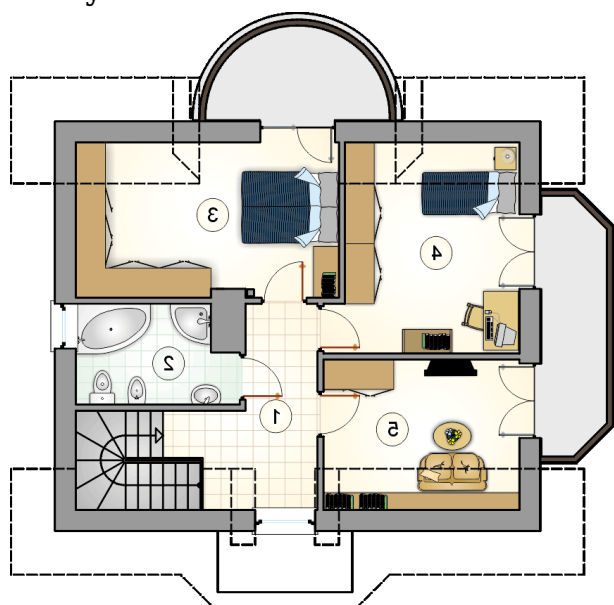
Przekrój



Rzuty

Piwnica 67.25 m²

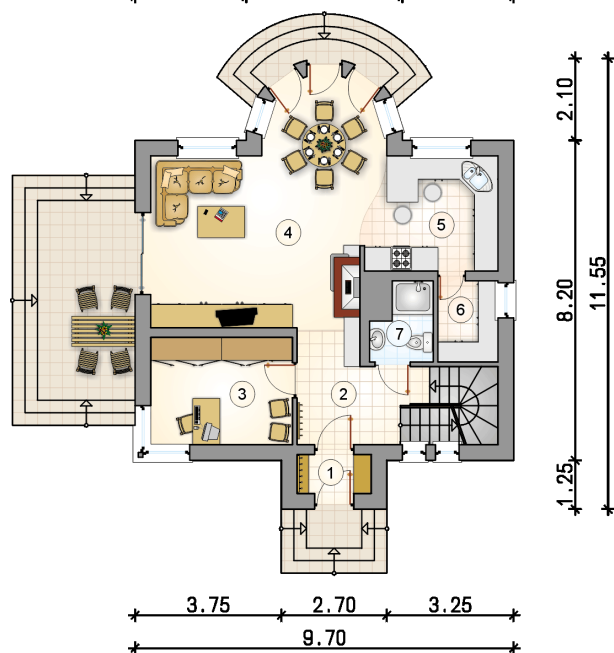
| | |
|--------------------|----------------------|
| łącznik | 2.90 m ² |
| pom. gospodarcze | 4.60 m ² |
| piwnica | 31.85 m ² |
| kotłownia | 25.25 m ² |
| hall z komunikacją | 2.65 m ² |

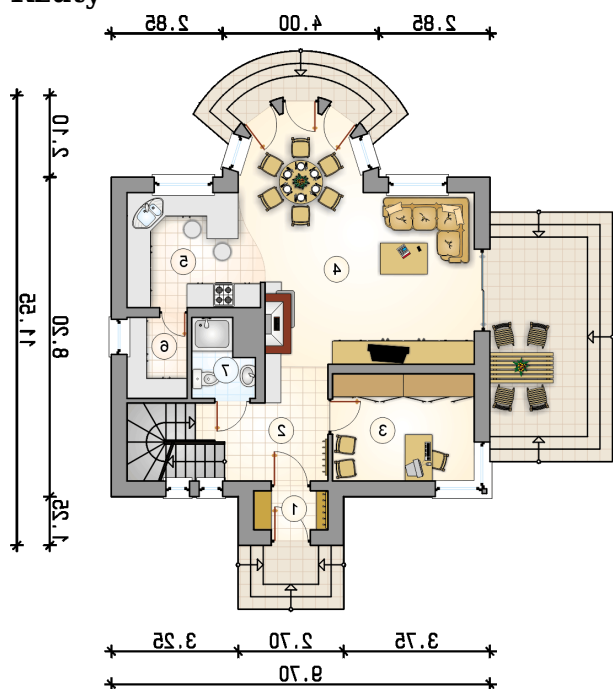


Rzuty

Parter 65.10 m²

| | |
|--------------------------|----------------------|
| przedsionek | 1.90 m ² |
| hall z komunikacją | 7.65 m ² |
| pokój | 10.00 m ² |
| pokój dzienny z jadalnią | 30.00 m ² |
| kuchnia | 9.55 m ² |
| pom. gospodarcze | 3.20 m ² |
| łazienka | 2.80 m ² |

2.85 4.00 2.85



Rzuty

Poddasze 49.95 m²

| | |
|--------------------|----------------------|
| hall z komunikacją | 7.65 m ² |
| łazienka | 6.10 m ² |
| pokój | 14.40 m ² |
| pokój | 12.75 m ² |
| pokój | 9.05 m ² |

