

Podstawowe informacje



Dane techniczne projektu

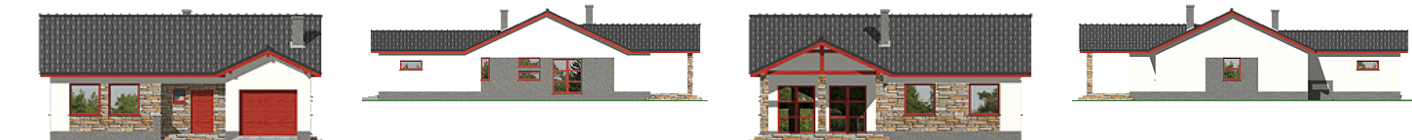
Całkowita powierzchnia	129.80 m²
Powierzchnia użytkowa	103.30 m²
Powierzchnia zabudowy	167.40 m²
Powierzchnia dachu	241 m²
Kubatura	463.80 m³
Wymiary budynku	12.50 x 18.50 m
Kąt nachylenia	25°
Wysokość budynku	6.10 m
Wymiary działki	20.50 x 26.90 m



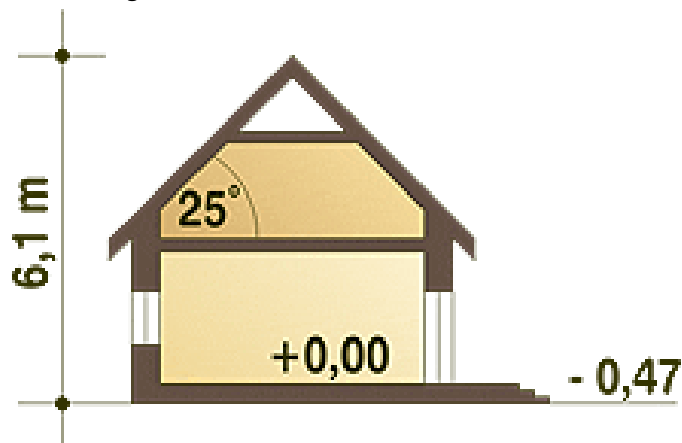
Opis projektu

Nowoczesny i zgrabny dom parterowy dla 4-osobowej rodziny. Dzięki prostej bryle i nieskomplikowanej formie 2-spadowego dachu dom nie będzie generował dodatkowych kosztów w trakcie realizacji. Posiada 3 duże sypialnie, obszerny salon z kominkiem i z wyjściem na zadaszony taras. Nad większą częścią salonu nie ma stropu, co korzystnie wpływa na jego przestronność. Praktyczne i niemałe pom. gospodarcze z piecem C.O. posiada przejście do kuchni oraz, w przypadku wersji z garażem, do garażu. Aleks II różni się od Aleksa głównie brakiem ścian pulpityowych, wysokością salonu i garażu oraz kolorystyką...

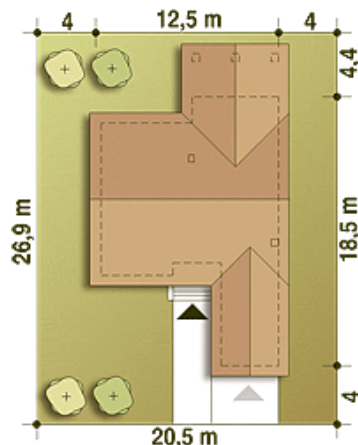
Elewacje



Przekrój



Sytuacje



Rzuty

Parter 129.80 m²

Wiatrołap	4.50 m ²
Łazienka	3.50 m ²
Garaż*	19.70 m ²
Pom. gospodarcze + C.O.*	6.40 m ²
Hol	8.20 m ²
Kuchnia	9.70 m ²
Salon	32.90 m ²
Sypialnia	11.90 m ²
Sypialnia	12.20 m ²
Łazienka	5.70 m ²
Sypialnia	15.10 m ²