

Podstawowe informacje



Dane techniczne projektu

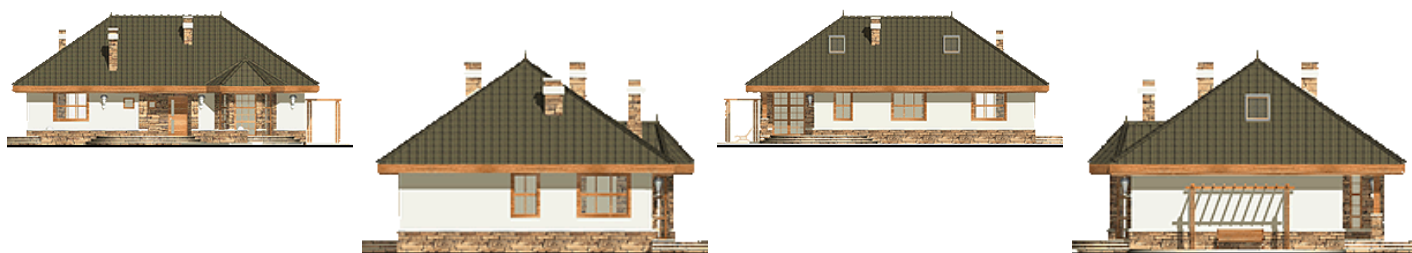
Całkowita powierzchnia	152.40 m²
Powierzchnia użytkowa	102.10 m²
Powierzchnia zabudowy	142.60 m²
Powierzchnia dachu	1 m²
Kubatura	283 m³
Wymiary budynku	15.30 x 10.10 m
Kąt nachylenia	35°
Wysokość budynku	7.50 m
Wymiary działki	23.30 x 18.10 m



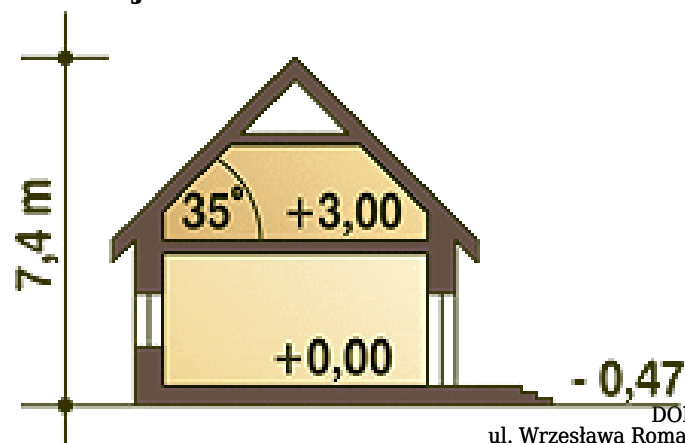
Opis projektu

Przestronny i bardzo wygodny dom parterowy przeznaczony dla 4-5-cio osobowej rodziny z poddaszem do adaptacji na cele użytkowe. Na parterze znajdują się trzy duże i wygodne pokoje indywidualne ze wspólną łazienką oraz osobnym wc. Część dzienną stanowi salon z kominkiem oraz półotwartą kuchnię i jadalnię. Z holu można przejść do pomieszczenia technicznego. Pomieszczenie techniczne spełnia funkcję kotłowni z piecem CO. Na poddaszu znajduje się ok. 46 m² powierzchni o wysokości powyżej 1,9m przeznaczonej do adaptacji na cele mieszkalne lub pomocnicze (powierzchnia ta jest wliczona do podanej powi...)

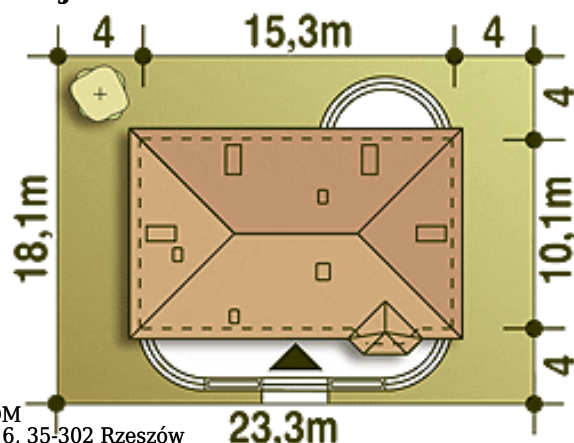
Elewacje



Przekrój



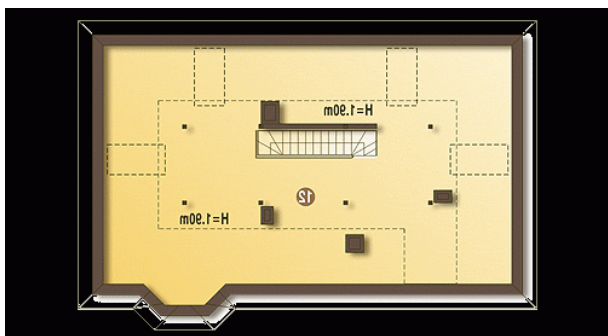
Sytuacja



Rzuty

Parter 106.40 m²

Wiatrołap	2.70 m ²
Pom. gospod.+ C.O.*	4.10 m ²
WC	1.80 m ²
Hol	14.60 m ²
Kuchnia	8.30 m ²
Jadalnia	8.20 m ²
Salon	25.80 m ²
Pokój	11.50 m ²
Pokój	11.80 m ²
Łazienka	6.70 m ²
Pokój	10.90 m ²


Piętro 46 m²

Strych - pow. do adaptacji pow.1,9m*	46.00 m ²
---	----------------------