

Podstawowe informacje



Dane techniczne projektu

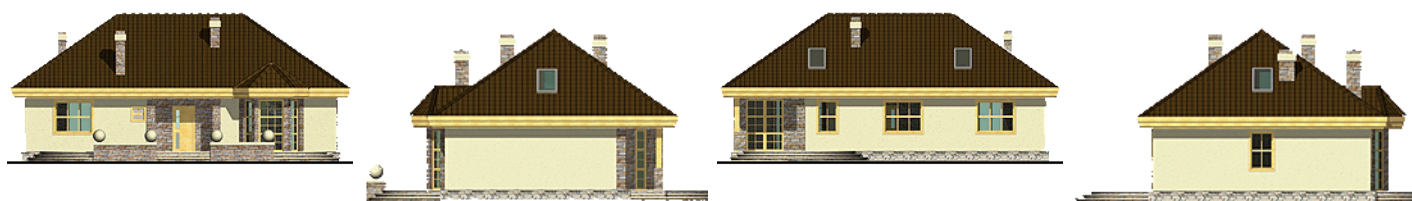
Całkowita powierzchnia	152.80 m²
Powierzchnia użytkowa	99.90 m²
Powierzchnia zabudowy	142.90 m²
Powierzchnia dachu	205.20 m²
Wymiary budynku	15.30 x 10.10 m
Kąt nachylenia	35°
Wysokość budynku	7.50 m
Wymiary działki	23.30 x 18.10 m



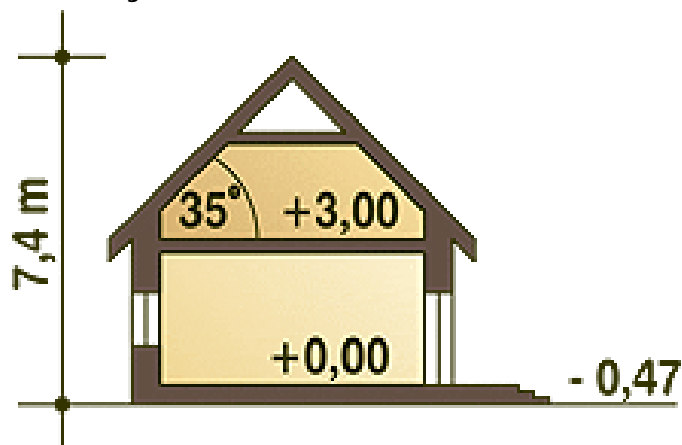
Opis projektu

Przestronny i bardzo wygodny domem przeznaczony dla 4-5-cio osobowej rodziny z poddaszem do adaptacji na cele użytkowe. Na parterze znajdują się trzy duże i wygodne pokoje indywidualne ze wspólną łazienką oraz osobnym wc. Część dzienną stanowi obszerny salon z kominkiem oraz otwartą kuchnię i jadalnię. Z wiatrołapu można przejść do pomieszczenia technicznego. Pomieszczenie techniczne poza swoją funkcją kotłowni z piecem CO spełnia również funkcję pralni. Na poddaszu znajduje się 45,9 m² powierzchni o wysokości powyżej 1,9m przeznaczonej do adaptacji na cele mieszkalne lub pomocnicze (powierzchn...

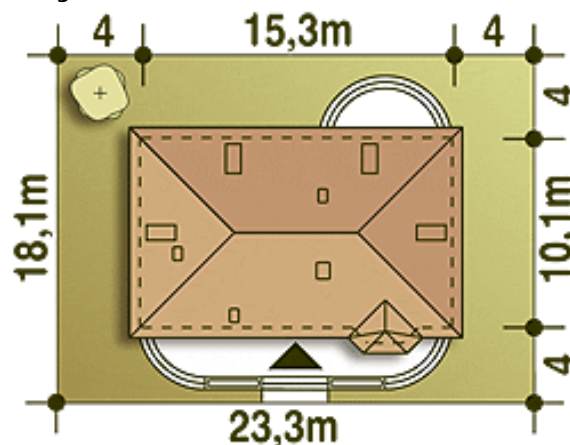
Elewacje



Przekrój



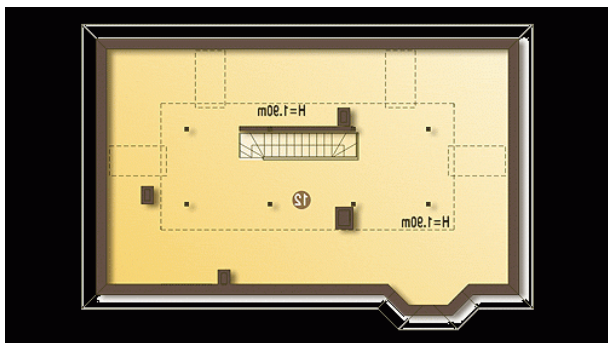
Sytuacje



Rzuty

Parter 106.90 m²

Wiatrołap	4.50 m ²
Pom. gospod. + C.O.*	4.20 m ²
Hol	14.60 m ²
Salon	35.70 m ²
Kuchnia	7.30 m ²
Pokój	11.50 m ²
Pokój	11.80 m ²
Łazienka	5.30 m ²
WC	1.10 m ²
Pokój	10.90 m ²


Piętro 45.90 m²

Strych - pow. do adaptacji pow.1,9m*	45.90 m ²
---	----------------------