

Podstawowe informacje



Dane techniczne projektu

Całkowita powierzchnia	84.40 m²
Powierzchnia użytkowa	160.40 m²
Powierzchnia zabudowy	244.30 m²
Powierzchnia dachu	358.50 m²
Kubatura	678.40 m³
Wymiary budynku	27 x 11.10 m
Kąt nachylenia	30°
Wysokość budynku	6.10 m
Wymiary działki	33 x 19.10 m



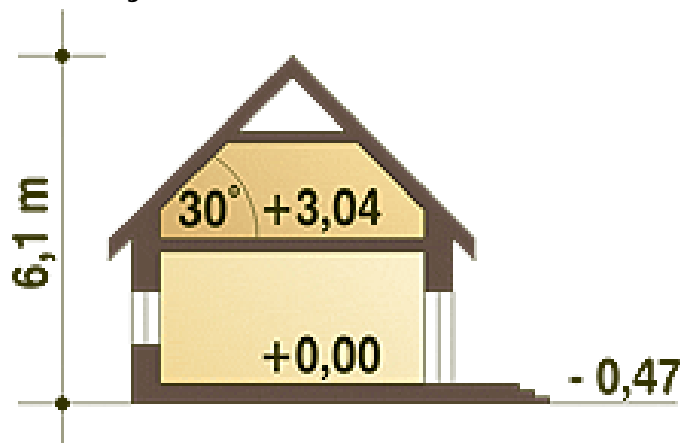
Opis projektu

Jeden segment to dom parterowy przeznaczony dla 3-4 osobowej rodziny. Dom o ciekawej, przyjaznej architekturze i prostej funkcji. W części mieszkalnej zaprojektowano trzy wygodne sypialnie, łazienkę oraz salon z kominkiem i kuchnię. Projekt dostępny również w wersji z garażem i pomieszczeniem gospodarczym.

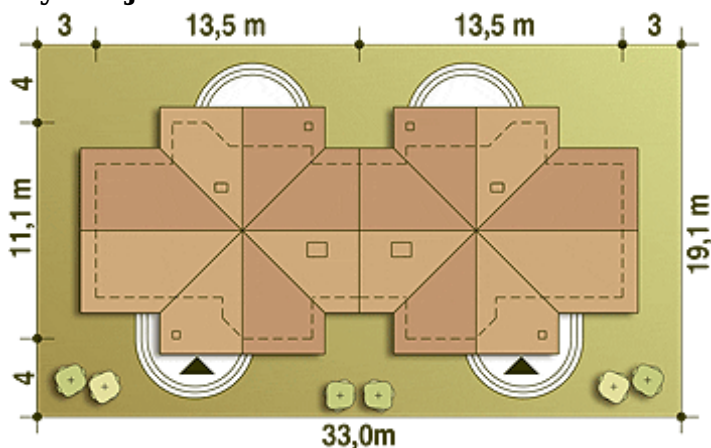
Elewacje

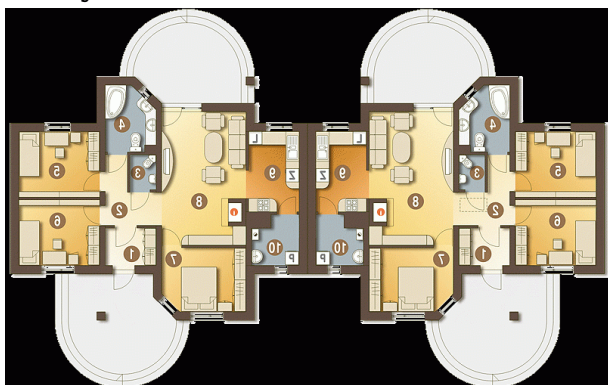


Przekrój



Sytuacje



Rzuty

Parter 84.40 m²

Wiatrołap	3.80 m ²
Pom. techniczne z CO*	4.30 m ²
Hol	5.40 m ²
WC	1.80 m ²
Łazienka	6.10 m ²
Pokój	10.70 m ²
Pokój	10.70 m ²
Pokój	10.60 m ²
Salon	22.80 m ²
Kuchnia	8.20 m ²