

Podstawowe informacje



Dane techniczne projektu

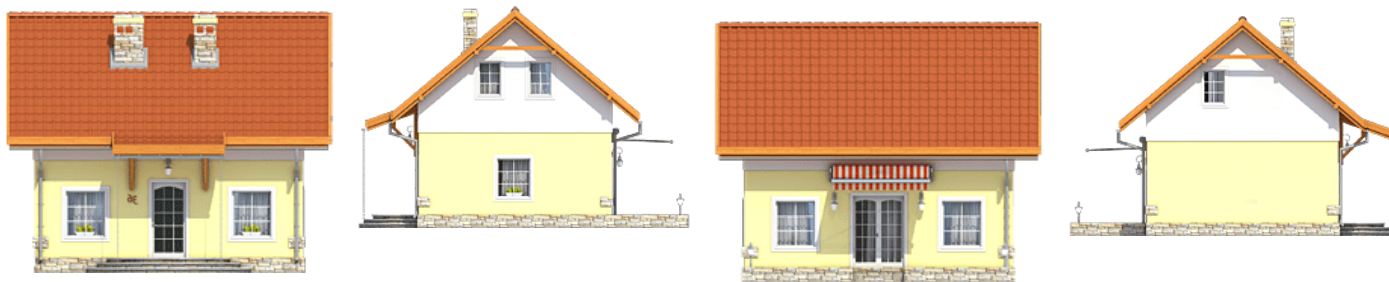
Całkowita powierzchnia	67.80 m ²
Powierzchnia użytkowa	61.40 m ²
Powierzchnia zabudowy	54.70 m ²
Powierzchnia dachu	104.80 m ²
Kubatura	297.30 m ³
Wymiary budynku	8.10 x 6.90 m
Kąt nachylenia	40°
Wysokość budynku	7.60 m
Wymiary działki	16.10 x 14.90 m



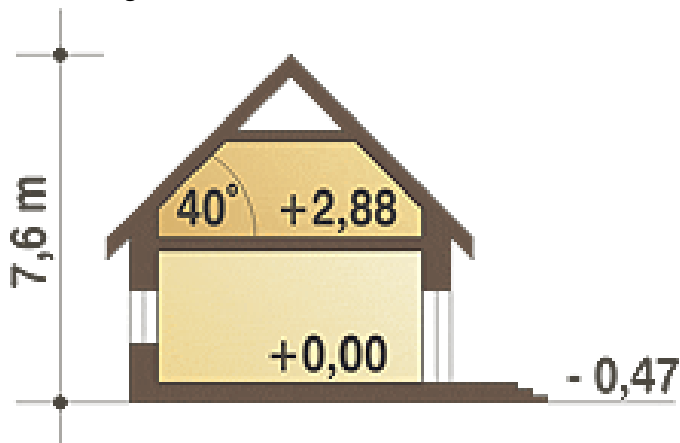
Opis projektu

Dom dwukondygnacyjny dla 3-4-ro osobowej rodziny o zwartej bryle, tani w realizacji i eksploatacji. Niewielka powierzchnia zabudowy pozwala zlokalizować go na bardzo małej działce. Strefa dzienna z pokojem, gabinetem, kuchnią na parterze. Na poddaszu strefa nocna... Sprawdź inne projekty domów - Zapraszamy !

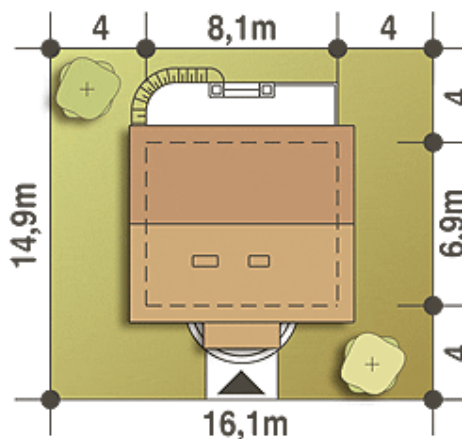
Elewacje



Przekrój



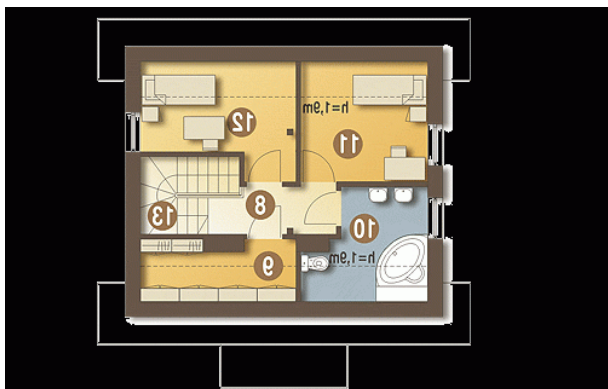
Sytuacje



Rzuty

Parter 40.80 m²

Wiatrołap	2.30 m ²
Kuchnia	4.80 m ²
Pokój dzienny	19.50 m ²
Gabinet	5.70 m ²
Schody	3.40 m ²
WC	1.60 m ²
Pralnia + C.O.	3.50 m ²


Piętro 27 m²

Łazienka	5.20 m ²
Pokój sypialny	7.20 m ²
Pokój sypialny	6.80 m ²
Schody	0.70 m ²
Hol	3.60 m ²
Garderoba*	2.80 m ²