

## Podstawowe informacje



## Dane techniczne projektu

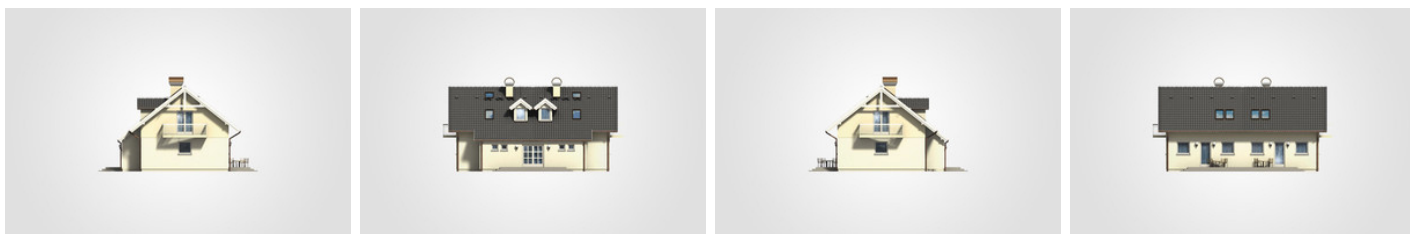
<b>Całkowita powierzchnia</b>	<b>240.45 m<sup>2</sup></b>
<b>Powierzchnia użytkowa</b>	<b>158.50 m<sup>2</sup></b>
<b>Powierzchnia zabudowy</b>	<b>128.95 m<sup>2</sup></b>
<b>Powierzchnia dachu</b>	<b>209 m<sup>2</sup></b>
<b>Kubatura</b>	<b>735 m<sup>3</sup></b>
<b>Wymiary budynku</b>	<b>14 x 9.70 m</b>
<b>Kąt nachylenia</b>	<b>38°</b>
<b>Wysokość budynku</b>	<b>7.81 m</b>
<b>Wymiary działki</b>	<b>22.04 x 17.70 m</b>



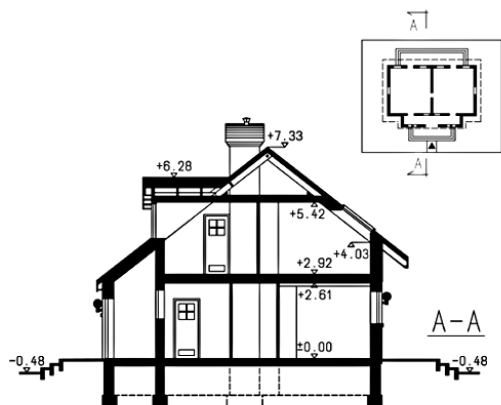
## Opis projektu

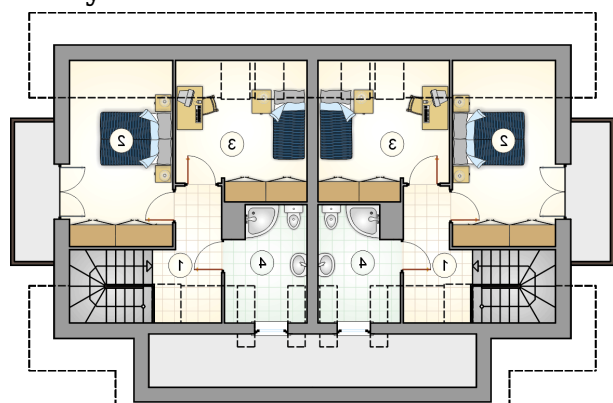
Dom dwulokalowy, parterowy z poddaszem użytkowym, z lukarnami i odkrytym tarasem

## Elewacje



## Przekrój



**Rzuty**

**Parter 47.90 m<sup>2</sup>**

hall z komunikacją i schowkiem

 5.50 m<sup>2</sup>

pokój dzienny

 20.30 m<sup>2</sup>

kuchnia z jadalnią

 7.75 m<sup>2</sup>

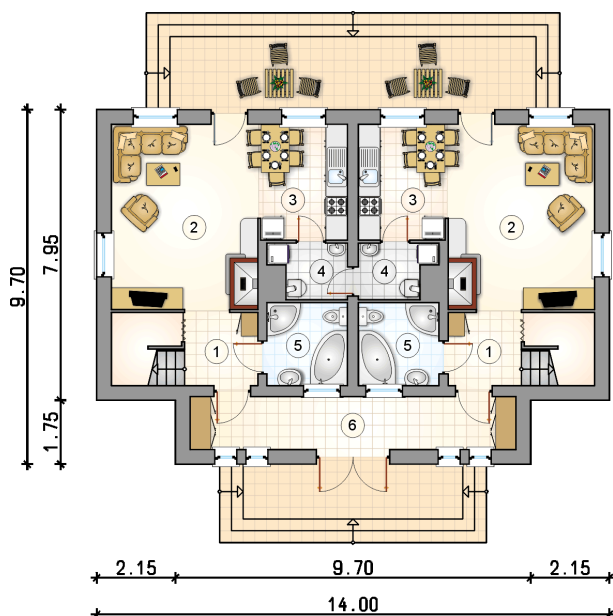
kotłownia

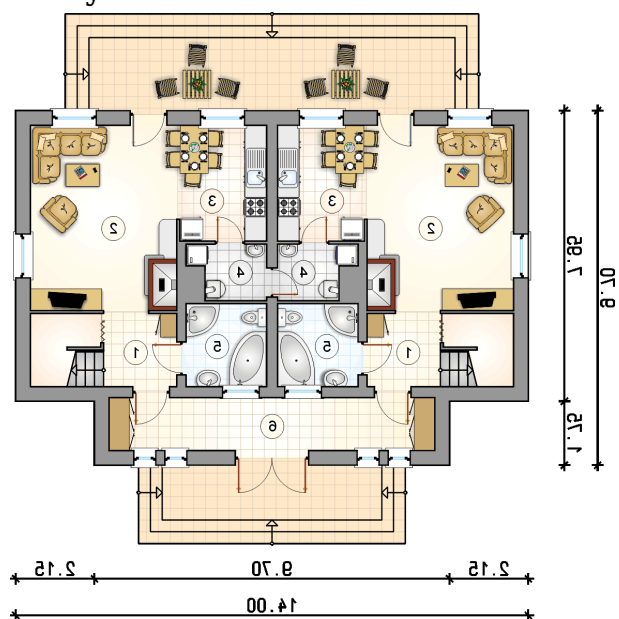
 2.90 m<sup>2</sup>

łazienka

 5.00 m<sup>2</sup>

1/2 przedsionka

 6.45 m<sup>2</sup>


**Rzuty**

**Poddasze 31.35 m<sup>2</sup>**

hall z komunikacją	4.25 m <sup>2</sup>
pokój	11.70 m <sup>2</sup>
pokój	9.90 m <sup>2</sup>
łazienka	5.50 m <sup>2</sup>

