

Podstawowe informacje



Dane techniczne projektu

Całkowita powierzchnia	125.30 m²
Powierzchnia użytkowa	120.80 m²
Powierzchnia zabudowy	84.50 m²
Powierzchnia dachu	105 m²
Kubatura	497.90 m³
Wymiary budynku	8.30 x 11.60 m
Kąt nachylenia	20°
Wysokość budynku	7.50 m
Wymiary działki	16.30 x 20.10 m



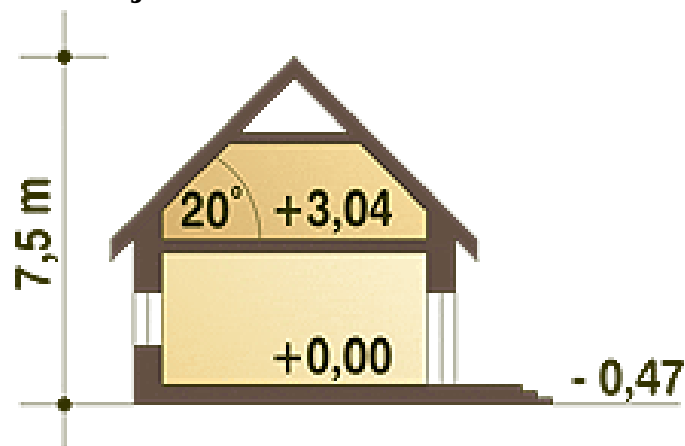
Opis projektu

Nowoczesny dom jednorodzinny, niepodpiwniczony, dla 4-osobowej rodziny. Nieskomplikowana bryła, niewielki dwuspadowy dach oraz prosta konstrukcja dają możliwość obniżenia kosztów realizacji. Funkcjonalny rozkład pomieszczeń na parterze zapewnia mieszkańcom korzystanie z wygodnego salonu z wyjściem na częściowo zadaszony taras, otwartej kuchni z małą spiżarnią, przestrzennego holu ze schodami oraz WC. W domu znalazł też miejsce duży wiatrołap oraz funkcjonalne pom. gospodarcze z piecem. Na piętrze zlokalizowano 3 sypialnie, w tym jedną z własną łazienką i garderobą oraz łazienkę wspólną.

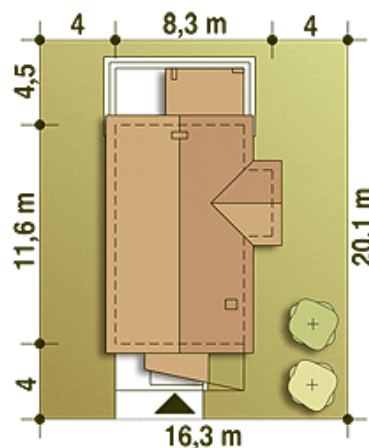
Elewacje

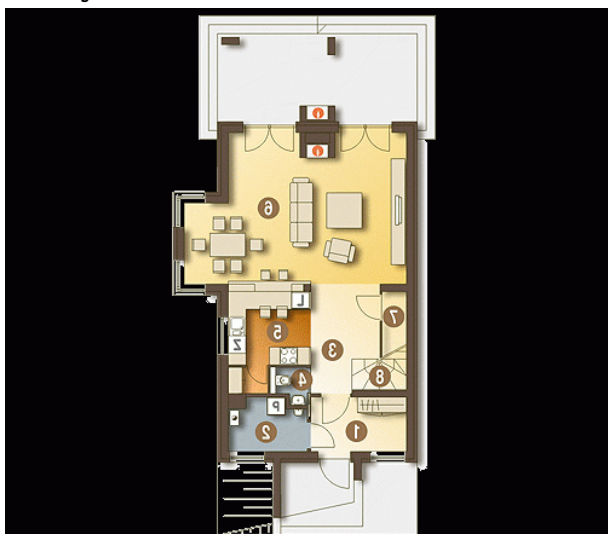


Przekrój



Sytuacje



Rzuty

Parter 65.40 m²

Wiatrołap	5.80 m ²
Pom. gosp.+ C.O.*	4.30 m ²
Hol	6.90 m ²
WC	1.30 m ²
Kuchnia ze spiżarnią	8.70 m ²
Salon	34.70 m ²
Garderoba	1.20 m ²
Schody	2.50 m ²


Piętro 59.90 m²

Przedpokój	5.60 m ²
Sypialnia	11.00 m ²
Sypialnia	10.80 m ²
Łazienka	8.90 m ²
Sypialnia z garderobą	20.00 m ²
Łazienka	3.60 m ²