

Podstawowe informacje



Dane techniczne projektu

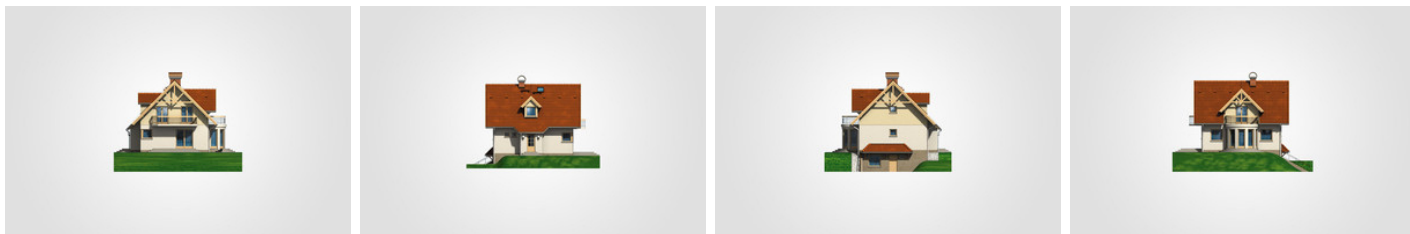
Całkowita powierzchnia	259.45 m²
Powierzchnia użytkowa	115.05 m²
Powierzchnia zabudowy	94 m²
Kubatura	812.30 m³
Wymiary budynku	9.70 x 11.55 m
Kąt nachylenia	45°
Wysokość budynku	8.71 m
Wymiary działki	17.74 x 19.59 m



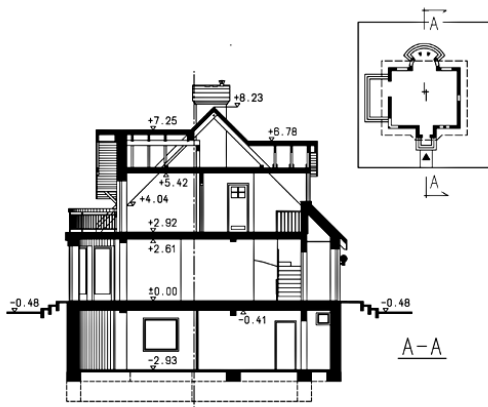
Opis projektu

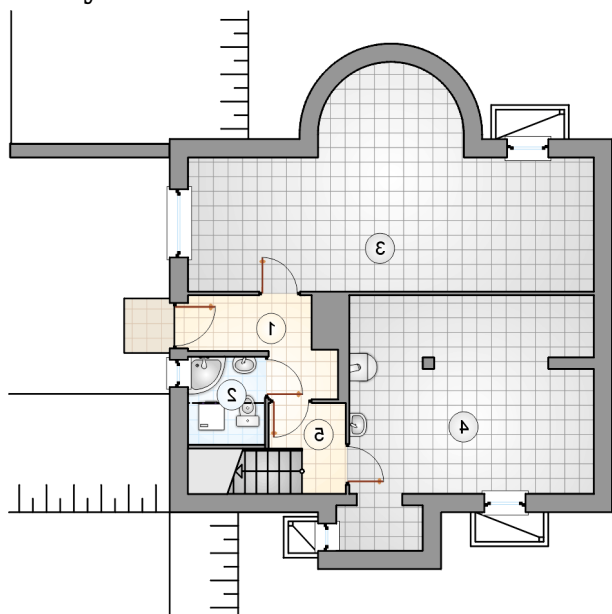
Dom parterowy z dwuspadowym dachem, poddaszem użytkowym i podpiwniczeniem, z przeszklonym ryzalitem i lukarną z balkonem, dom na skarpe

Elewacje

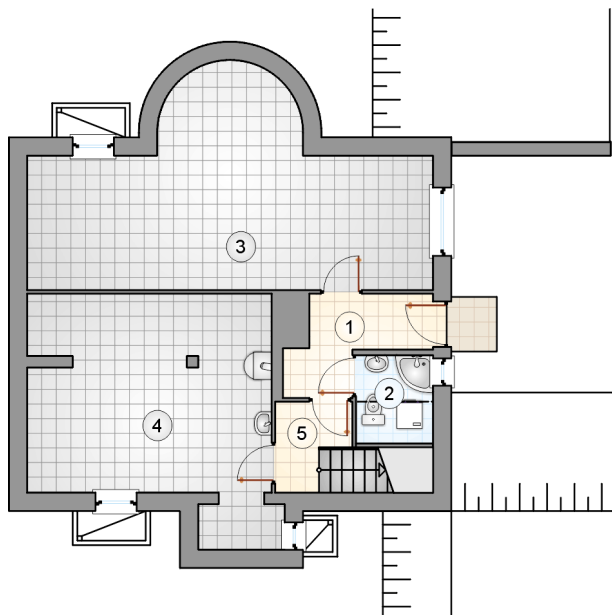


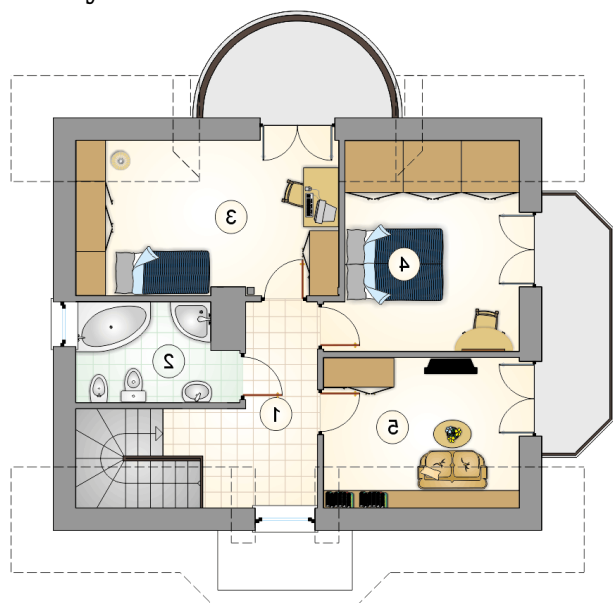
Przekrój



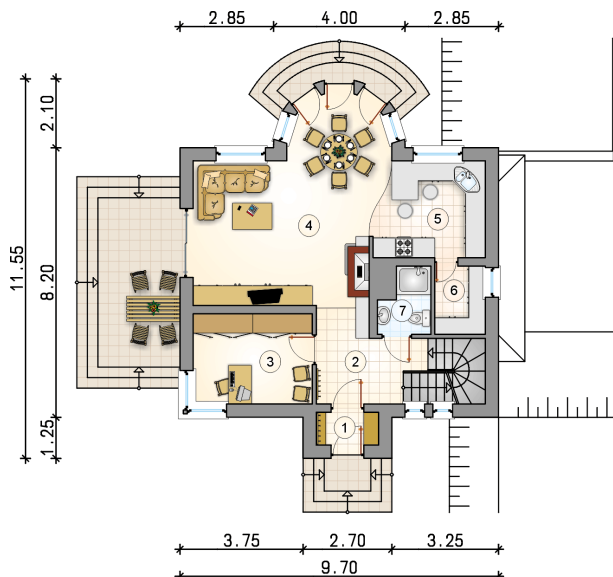
Rzuty

Piwnica 67.70 m²

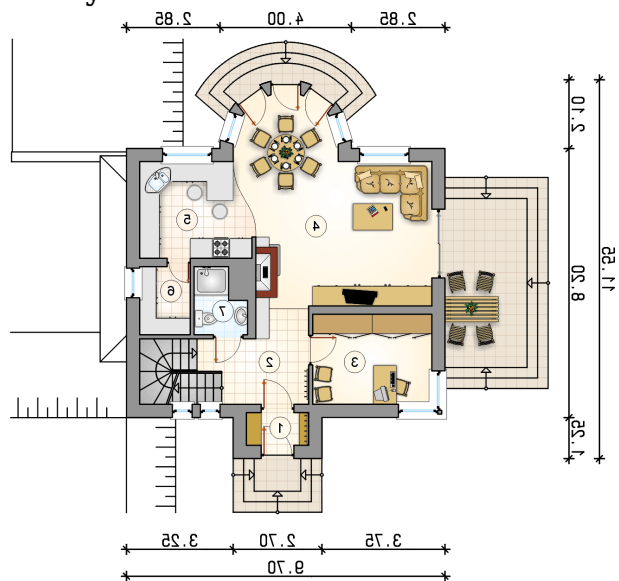
przedsiónek	5.05 m ²
łazienka	2.90 m ²
piwnica	31.85 m ²
kotłownia	25.25 m ²
przedsiónek z komunikacją	2.65 m ²



Rzuty

Parter 65.10 m²

przedsionek	1.90 m ²
hall z komunikacją	7.65 m ²
pokój	10.00 m ²
pokój dzienny z jadalnią	30.00 m ²
kuchnia	9.55 m ²
pom. gospodarcze	3.20 m ²
łazienka	2.80 m ²



Rzuty

Poddasze 49.95 m²
hall z komunikacją

 7.65 m²
łazienka

 6.10 m²
pokój

 14.40 m²
pokój

 12.75 m²
pokój

 9.05 m²
