

Podstawowe informacje



Dane techniczne projektu

Całkowita powierzchnia	208.40 m²
Powierzchnia użytkowa	180.40 m²
Powierzchnia zabudowy	143.10 m²
Powierzchnia dachu	245.50 m²
Kubatura	758 m³
Wymiary budynku	12.80 x 13.10 m
Kąt nachylenia	40°
Wysokość budynku	9.70 m
Wymiary działki	20.80 x 21.10 m



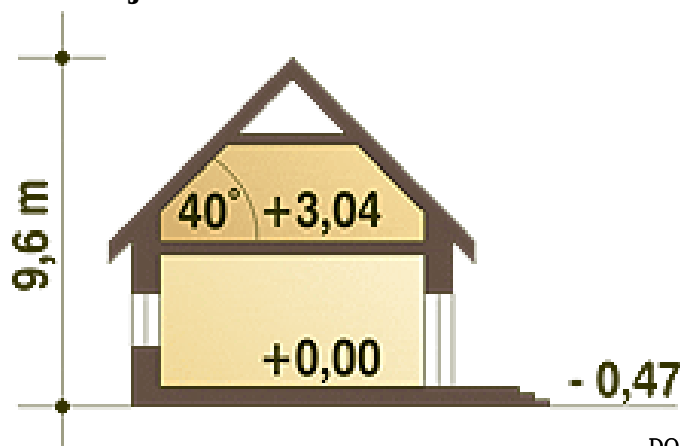
Opis projektu

Reprezentacyjny, wytworny, rodzinny dom piętrowy dla 5-7-cio osobowej rodziny. Przewidziany układ funkcjonalny rozdziela przestrzeń ogólnodostępną, zlokalizowaną na parterze od części sypialnej, znajdującej się na piętrze. Parter obejmuje salon, dużą kuchnię z tzw. wyspą i jadalnią, pokój gościnny, łazienkę oraz hol z eleganckimi schodami i wiatrołap. W parterze przewidziano również pomieszczenie techniczne z piecem CO. Piętro dostępne przez wygodne schody to przestrzeń obejmująca hol, cztery wygodne pokoje sypialne oraz dwie łazienki (jedna połączona z sypialnią rodziców). Przestrzeń nad gara...

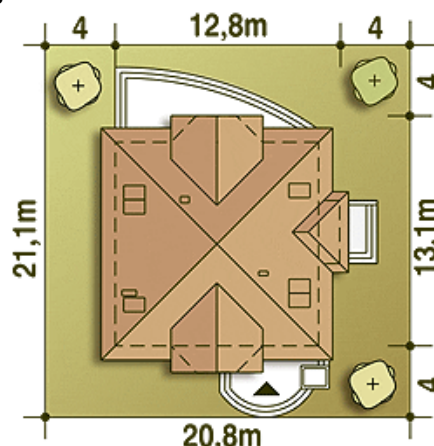
Elewacje



Przekrój



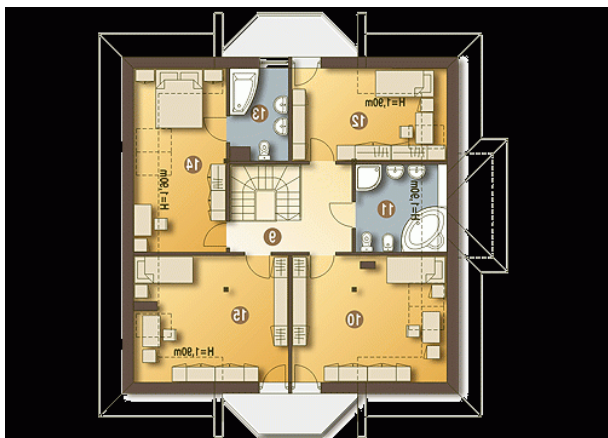
Sytuacje



Rzuty

Parter 110.90 m²

Wiatrołap	6.70 m ²
Pom. tech. + C.O.*	8.10 m ²
Łazienka	4.60 m ²
Hol	6.90 m ²
Schody	4.70 m ²
Kuchnia	14.70 m ²
Salon + Jadalnia	46.70 m ²
Pokój	18.50 m ²


Piętro 97.50 m²

Pokój	16.50 m ²
Łazienka	6.70 m ²
Pokój	11.50 m ²
Łazienka	5.70 m ²
Pokój	12.50 m ²
Pokój	16.70 m ²
Hol	8.30 m ²