

Podstawowe informacje



Dane techniczne projektu

Całkowita powierzchnia	212.70 m²
Powierzchnia użytkowa	186.80 m²
Powierzchnia zabudowy	165.50 m²
Powierzchnia dachu	286 m²
Kubatura	771.50 m³
Wymiary budynku	16.40 x 13.10 m
Kąt nachylenia	40°
Wysokość budynku	9.70 m
Wymiary działki	24.40 x 21.10 m



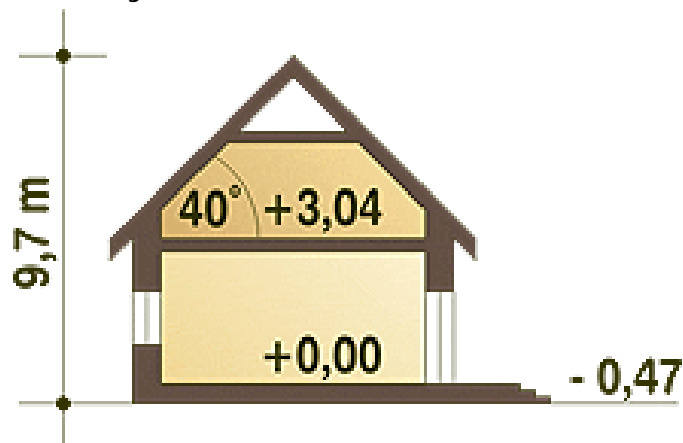
Opis projektu

Reprezentacyjny, wytworny, rodzinny dom piętrowy dla 5-7-cio osobowej rodziny. Przewidziany układ funkcjonalny rozdziela przestrzeń ogólnodostępną, zlokalizowaną na parterze od części sypialnej, znajdującej się na piętrze. Parter obejmuje salon z kuchnią i jadalnią, pokój gościnny, pokój komputerowy, łazienkę oraz hol ze schodami i wiatrołap. W parterze przewidziano również pomieszczenie techniczne z piecem CO przejściowe do dużego dobudowanego garażu jedno stanowiskowego. Piętro dostępne przez wygodne schody to przestrzeń obejmująca hol, cztery wygodne pokoje sypialne oraz dwie łazienki (jedn...

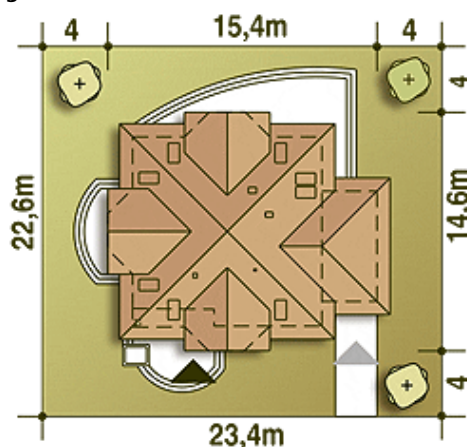
Elewacje



Przekrój



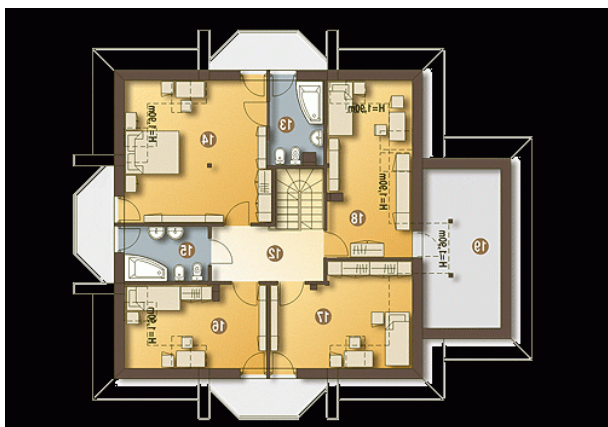
Sytuacje



Rzuty

Parter 127.90 m²

Wiatrołap	3.60 m ²
Pokój gościnny	12.70 m ²
Garaż*	17.20 m ²
Łazienka	6.20 m ²
Hol	7.80 m ²
Schody	4.10 m ²
Kuchnia	11.70 m ²
Jadalnia	4.90 m ²
Salon	40.40 m ²
Pokój Komp.	12.70 m ²
Pom. tech. + C.O.*	6.60 m ²


Piętro 84.80 m²

Hol	8.30 m ²
Łazienka	6.00 m ²
Pokój	22.00 m ²
Łazienka	6.40 m ²
Pokój	11.80 m ²
Pokój	14.20 m ²
Pokój	14.00 m ²
Strych*	0.00 m ²