

## Podstawowe informacje



## Dane techniczne projektu

<b>Całkowita powierzchnia</b>	<b>137.10 m<sup>2</sup></b>
<b>Powierzchnia użytkowa</b>	<b>108.20 m<sup>2</sup></b>
<b>Powierzchnia zabudowy</b>	<b>97.90 m<sup>2</sup></b>
<b>Powierzchnia dachu</b>	<b>159 m<sup>2</sup></b>
<b>Kubatura</b>	<b>596 m<sup>3</sup></b>
<b>Wymiary budynku</b>	<b>11.30 x 9.60 m</b>
<b>Kąt nachylenia</b>	<b>35°</b>
<b>Wysokość budynku</b>	<b>7.10 m</b>
<b>Wymiary działki</b>	<b>18.30 x 17.60 m</b>



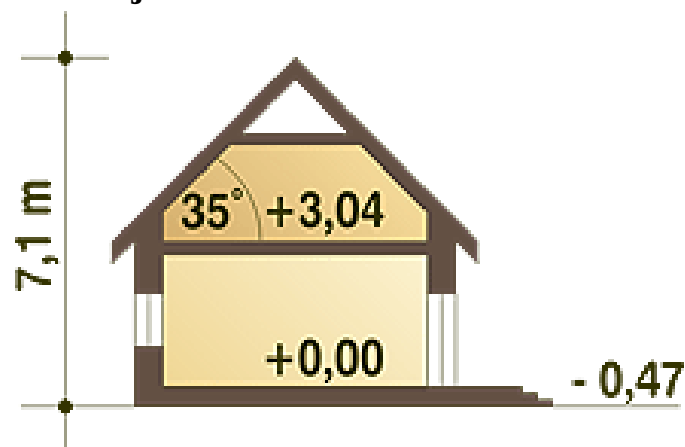
## Opis projektu

Nieduży i bardzo wygodny dom parterowy z poddaszem użytkowym przeznaczony dla 4-5-cio osobowej rodziny. Na parterze zaprojektowano wiatrołap, hol, pokój gościnny, salon, oddzielną kuchnię oraz łazienkę. W pomieszczeniu gospodarczo-technicznym znajduje się piec CO. Na przeciwko pokoju gościnnego znajduje się klatka schodowa prowadząca na poddasze, gdzie znajdują się trzy wygodne sypialnie, garderoba oraz duża łazienka. Dzięki prostej konstrukcji dom będzie tani w realizacji... Sprawdź inne projekty domów - Zapraszamy !

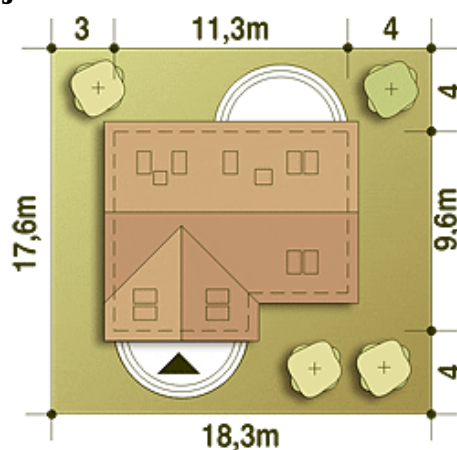
## Elewacje



## Przekrój



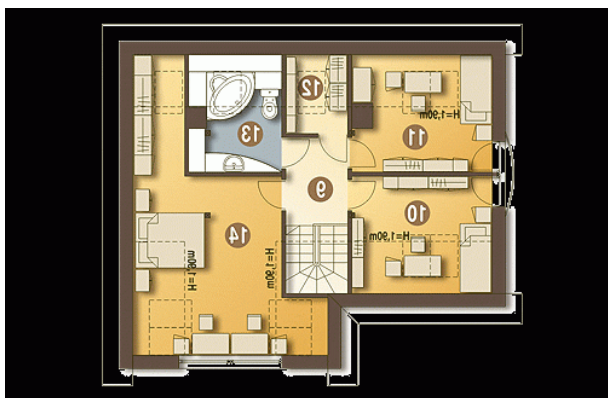
## Sytuacje



**Rzuty**

**Parter 71.10 m<sup>2</sup>**

Wiatrołap	2.40 m <sup>2</sup>
Schody	3.50 m <sup>2</sup>
Hol	7.20 m <sup>2</sup>
Kuchnia	11.60 m <sup>2</sup>
Łazienka	3.30 m <sup>2</sup>
Pom. tech., Pralnia*	7.10 m <sup>2</sup>
Pokój	9.20 m <sup>2</sup>
Salon	26.80 m <sup>2</sup>


**Piętro 66 m<sup>2</sup>**

Pokój	7.70 m <sup>2</sup>
Pokój	7.30 m <sup>2</sup>
Garderoba (strych)*	1.40 m <sup>2</sup>
Łazienka	4.70 m <sup>2</sup>
Pokój	19.90 m <sup>2</sup>
Hol	4.50 m <sup>2</sup>