

Podstawowe informacje



Dane techniczne projektu

Całkowita powierzchnia	132.40 m²
Powierzchnia użytkowa	104.10 m²
Powierzchnia zabudowy	97.90 m²
Powierzchnia dachu	145 m²
Kubatura	490.90 m³
Wymiary budynku	11.30 x 9.60 m
Kąt nachylenia	35°
Wysokość budynku	7 m
Wymiary działki	18.30 x 17.60 m



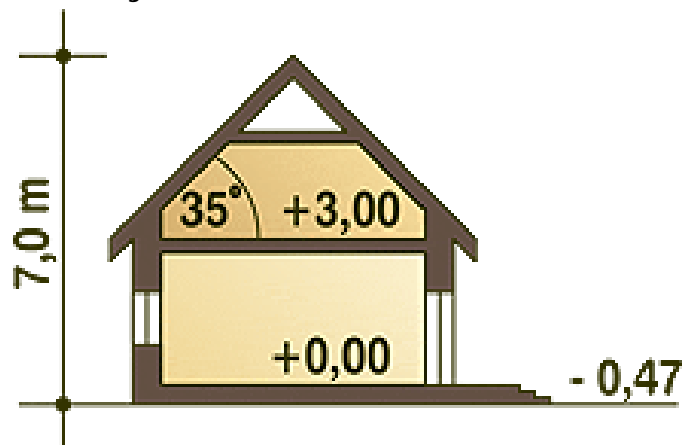
Opis projektu

Nieduży i bardzo wygodny dom parterowy z poddaszem użytkowym przeznaczony dla 4-5-cio osobowej rodziny. Na parterze zaprojektowano wiatrołap, hol, pokój gościnny, salon, oddzielną kuchnię oraz łazienkę. W pomieszczeniu gospodarczo-technicznym znajduje się piec CO. Na przeciwko wejścia do kuchni znajduje się klatka schodowa prowadząca na poddasze, gdzie znajdują się trzy wygodne sypialnie oraz duża łazienka. Dzięki prostej konstrukcji dom będzie tani w realizacji... Sprawdź inne projekty domów - Zapraszamy !

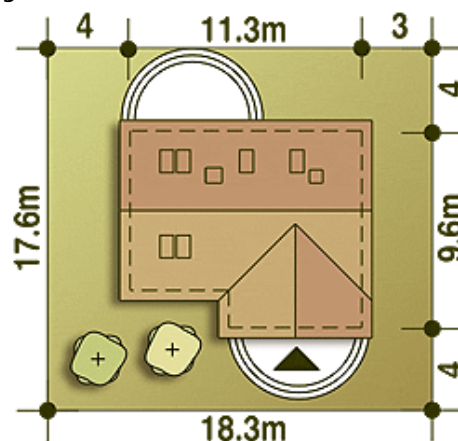
Elewacje



Przekrój



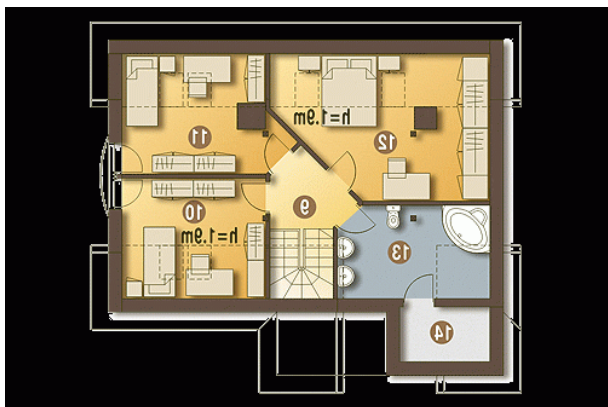
Sytuacje



Rzuty

Parter 71 m²

Wiatrołap	2.40 m ²
Schody	3.50 m ²
Hol	7.20 m ²
Pokój	11.60 m ²
Łazienka	3.30 m ²
Pom. tech, Pralnia*	7.00 m ²
Kuchnia	9.20 m ²
Salon	26.80 m ²


Piętro 61.40 m²

Pokój	7.70 m ²
Pokój	7.80 m ²
Pokój	12.70 m ²
Łazienka	8.60 m ²
Strych*	0.00 m ²
Hol	3.90 m ²