

Podstawowe informacje



Dane techniczne projektu

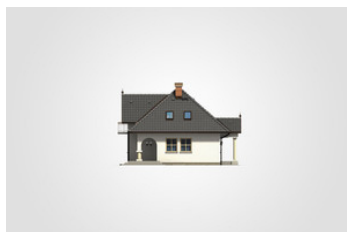
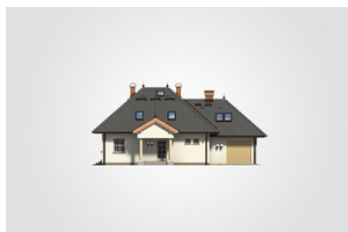
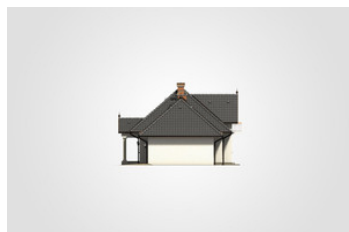
Całkowita powierzchnia	356 m²
Powierzchnia użytkowa	128.30 m²
Powierzchnia zabudowy	141.95 m²
Powierzchnia dachu	237.30 m²
Kubatura	1 485.85 m³
Wymiary budynku	15.80 x 11.10 m
Kąt nachylenia	41°
Wysokość budynku	7.98 m
Wymiary działki	22.80 x 19.10 m

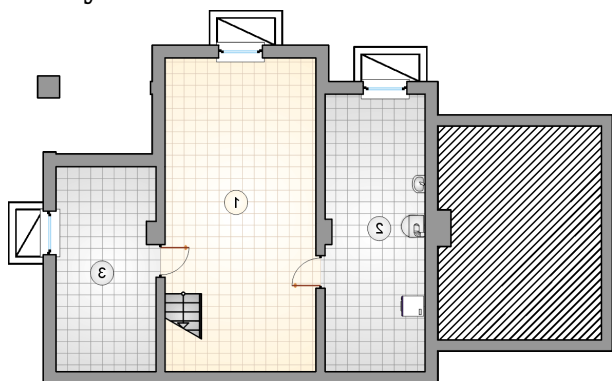


Opis projektu

Parterowy dom z użytkowym poddaszem, gankiem z kolumnami i narożnym tarasem w podcieniu, z lukarną i ryzalitami, podpiwniczony, z garażem

Elewacje



Rzuty**Piwnica 69.35 m²**

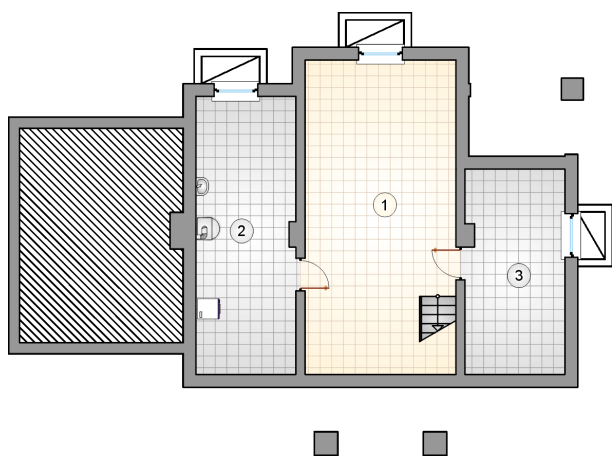
piwnica z komunikacją

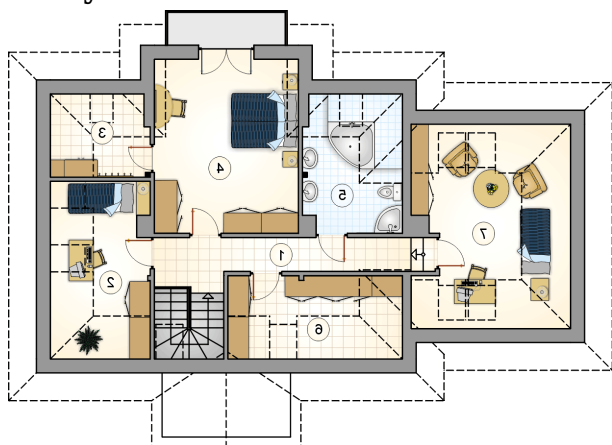
33.10 m²

kotłownia

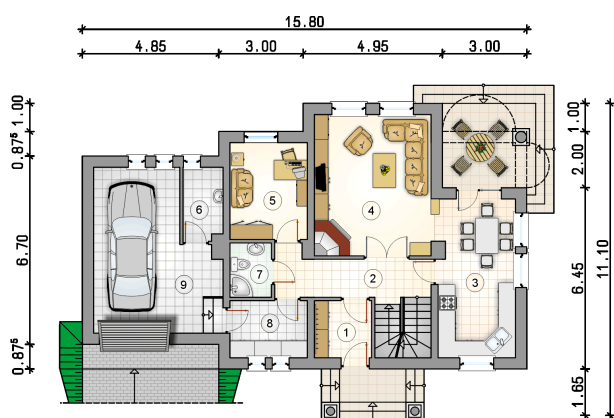
20.90 m²

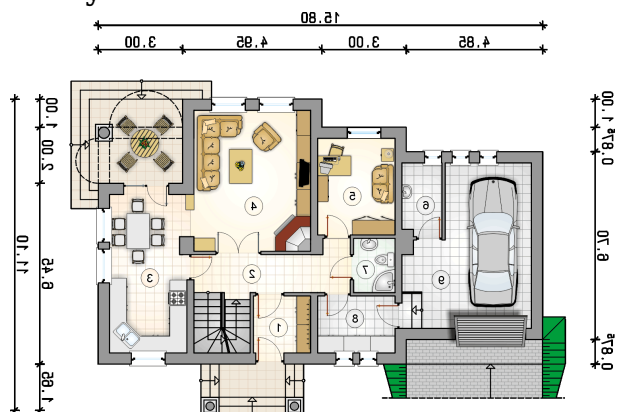
piwnica

15.35 m²

Rzuty

Parter 70.25 m²

przedsiónek	4.10 m ²
hall z komunikacją	8.10 m ²
kuchnia z jadalnią	15.50 m ²
pokój dzienny	21.00 m ²
pokój	9.45 m ²
pom. gospodarcze	3.65 m ²
łazienka	2.85 m ²
pom. gospodarcze	5.60 m ²
garaż	21.80 m ²



Rzuty

Poddasze 58.05 m²

hall z komunikacją	8.30 m ²
pokój	6.80 m ²
garderoba	2.35 m ²
pokój	19.05 m ²
łazienka	6.50 m ²
garderoba	5.20 m ²
pokój	9.85 m ²

