

Podstawowe informacje



Dane techniczne projektu

Całkowita powierzchnia	164.60 m ²
Powierzchnia użytkowa	290.80 m ²
Powierzchnia zabudowy	257 m ²
Powierzchnia dachu	338.60 m ²
Kubatura	789.40 m ³
Wymiary budynku	18.50 x 15.40 m
Kąt nachylenia	18°
Wysokość budynku	7.50 m
Wymiary działki	26.50 x 23.40 m



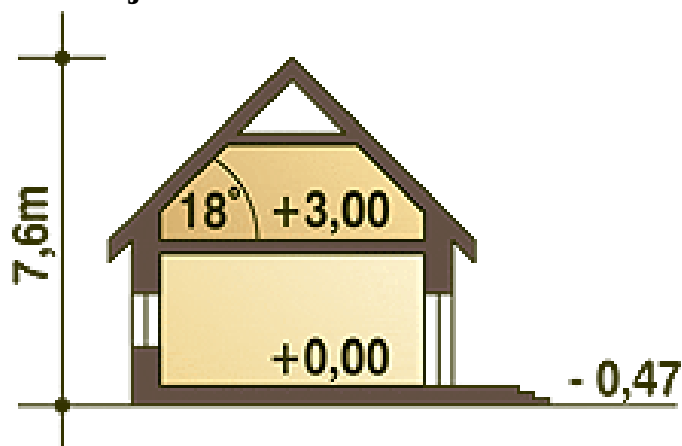
Opis projektu

Jeden segment to ustawny, niewielki dom piętrowy na wąskiej działce, z wbudowanym garażem dla 4-5-cio osobowej rodziny o atrakcyjnym układzie funkcjonalnym oraz ciekawej architekturze. Na parterze znajduje się część ogólna (strefa dzienna) z salonem, kuchnią wraz z jadalnią i gabinetem oraz pomieszczeniami pomocniczymi. Na piętrze przewidziano część sypialną z trzema sypialniami oraz oddzielną łazienką. Sprawdź inne projekty domów - Zapraszamy !

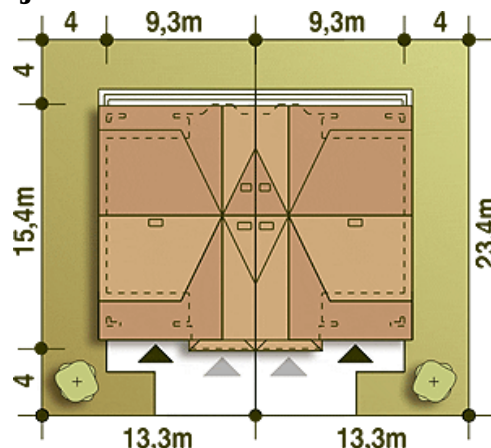
Elewacje

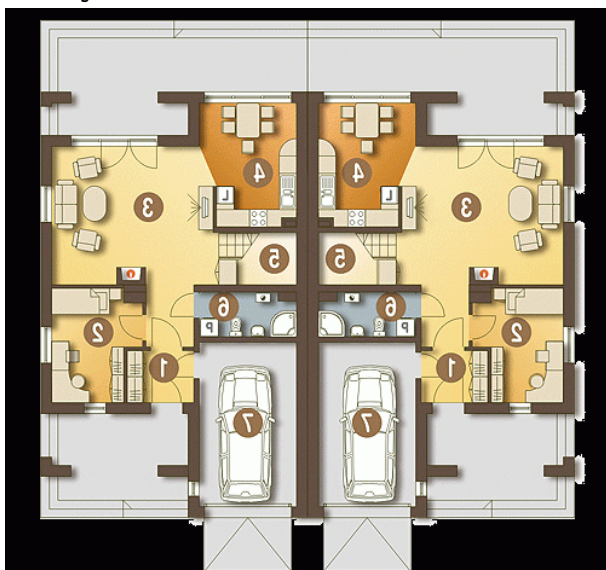


Przekrój

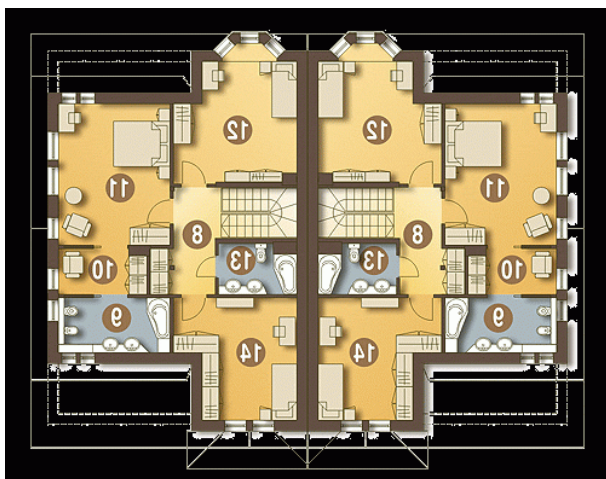


Sytuacje



Rzuty

Parter 84.30 m²

Wiatrołap+Hol	7.60 m ²
Gabinet	10.70 m ²
Salon	27.00 m ²
Kuchnia+Jadalnia	12.60 m ²
Klatka schodowa	2.60 m ²
Łazienka	4.90 m ²
Garaż*	18.90 m ²


Piętro 80.30 m²

Garderoba	4.90 m ²
Sypialnia	19.80 m ²
Sypialnia	17.20 m ²
Łazienka	4.80 m ²
Sypialnia	16.50 m ²
Schody	2.60 m ²
Hol	6.90 m ²
Łazienka	7.60 m ²