

## Podstawowe informacje



## Dane techniczne projektu

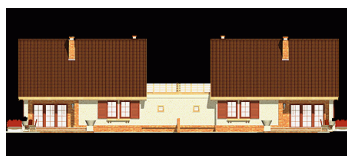
<b>Całkowita powierzchnia</b>	<b>167.10 m<sup>2</sup></b>
<b>Powierzchnia użytkowa</b>	<b>238.80 m<sup>2</sup></b>
<b>Powierzchnia zabudowy</b>	<b>271.20 m<sup>2</sup></b>
<b>Powierzchnia dachu</b>	<b>347.40 m<sup>2</sup></b>
<b>Kubatura</b>	<b>1 014.60 m<sup>3</sup></b>
<b>Wymiary budynku</b>	<b>28.80 x 9.60 m</b>
<b>Kąt nachylenia</b>	<b>45°</b>
<b>Wysokość budynku</b>	<b>8.50 m</b>
<b>Wymiary działki</b>	<b>36.80 x 17.60 m</b>



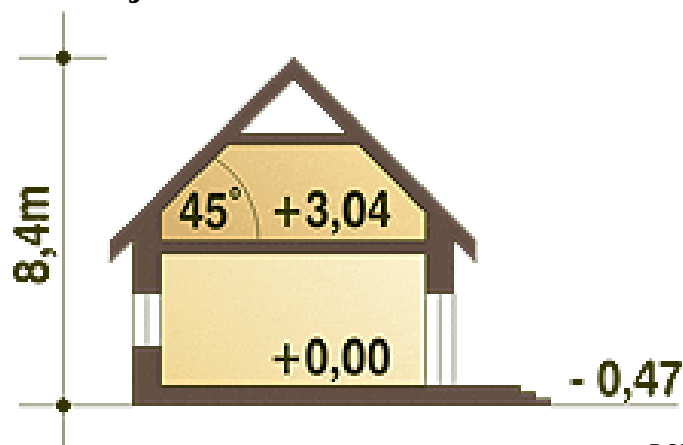
## Opis projektu

Jeden segment to tradycyjny, dom piętrowy dla 5-6 cio osobowej rodziny, o prostym wyglądzie i wyważonych proporcjach. Parter stanowią trzy pokoje (dwie sypialnie i salon), kuchnia, małe wc i klatka schodowa. W centralnej części zaprojektowano wolnostojący kominek. Piętro to część nocna dla rodziny. Tu przewidziano sypialnie dla rodziców z garderobą i oddzielną łazienką oraz wyjściem na taras nad garażem. Na piętrze znajdują się jeszcze dwa wygodne pokoje dla dzieci i wspólna łazienka. Do podanej powierzchni użytkowej nie wliczono powierzchni garażu i pomieszczenia technicznego... Sprawdź inne p...

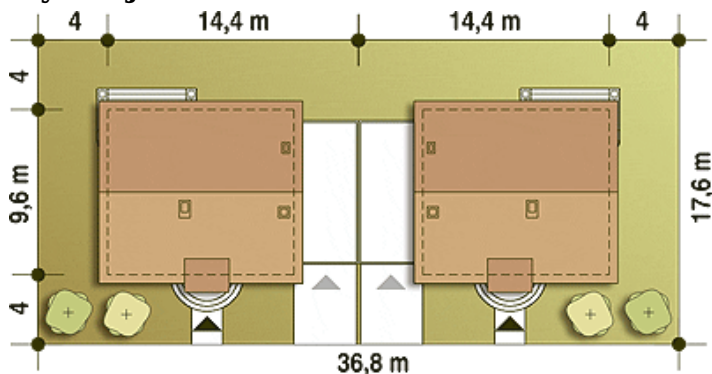
## Elewacje

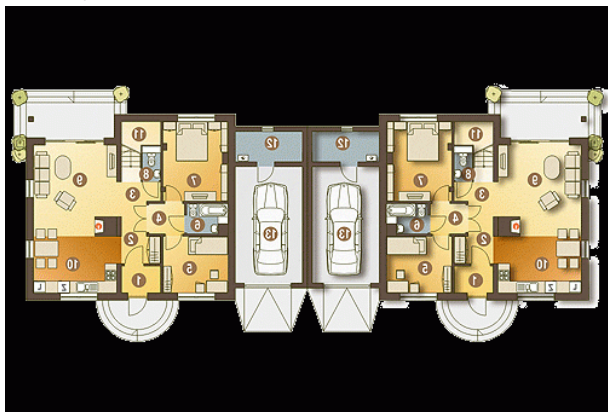


## Przekrój

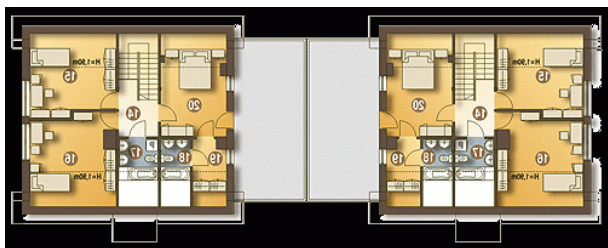


## Sytuacje



**Rzuty**

**Parter 101.60 m<sup>2</sup>**

Wiatrołap	2.70 m <sup>2</sup>
Kuchnia	11.40 m <sup>2</sup>
Schody	3.50 m <sup>2</sup>
Pom.tech.*	5.20 m <sup>2</sup>
Garaż*	19.90 m <sup>2</sup>
Hol	3.10 m <sup>2</sup>
Komunikacja	5.00 m <sup>2</sup>
Komunikacja	2.90 m <sup>2</sup>
Pokój	9.60 m <sup>2</sup>
Łazienka	2.90 m <sup>2</sup>
Pokój	13.20 m <sup>2</sup>
WC	1.70 m <sup>2</sup>
Salon	20.50 m <sup>2</sup>


**Piętro 65.50 m<sup>2</sup>**

Hol	4.60 m <sup>2</sup>
Pokój	10.00 m <sup>2</sup>
Pokój	11.60 m <sup>2</sup>
Łazienka	3.30 m <sup>2</sup>
Łazienka	2.50 m <sup>2</sup>
Garderoba (strych)*	2.70 m <sup>2</sup>
Pokój	11.30 m <sup>2</sup>