

## Podstawowe informacje



## Dane techniczne projektu

Całkowita powierzchnia	151.50 m <sup>2</sup>
Powierzchnia użytkowa	120.40 m <sup>2</sup>
Powierzchnia zabudowy	115.60 m <sup>2</sup>
Powierzchnia dachu	167.70 m <sup>2</sup>
Kubatura	570.10 m <sup>3</sup>
Wymiary budynku	10.80 x 10.80 m
Kąt nachylenia	35°
Wysokość budynku	8.30 m
Wymiary działki	18.80 x 18.80 m



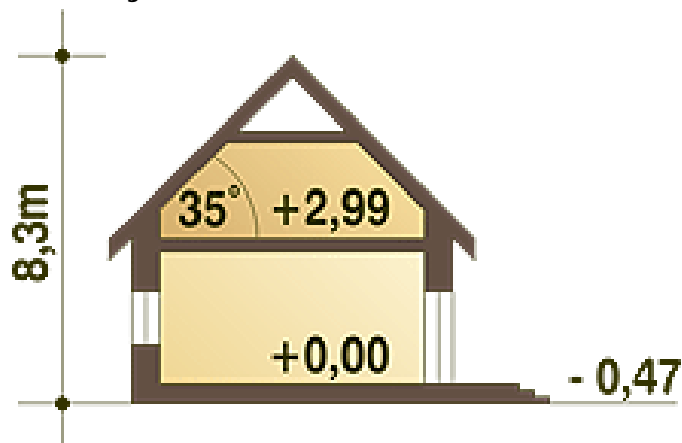
## Opis projektu

Wygodny piętrowy dom dla 4-5-cio osobowej rodziny, o ciepłych elewacjach i przyjemnej kolorystyce. Atrakcyjny taras wychodzący na strefę ogrodową umożliwia przyjemny odpoczynek na świeżym powietrzu. Zabiegowe schody prowadzą na piętro gdzie znajduje się strefa nocna dla rodziny.

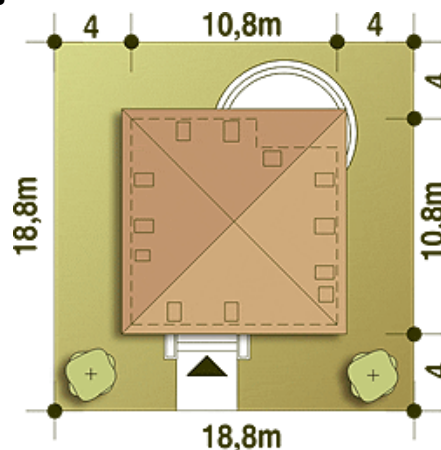
## Elewacje



## Przekrój



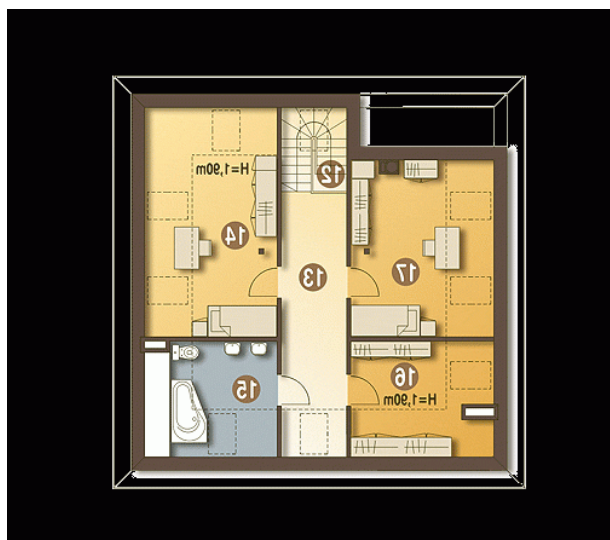
## Sytuacje



**Rzuty**

**Parter 81.20 m<sup>2</sup>**

Wiatrołap	3.10 m <sup>2</sup>
Pom. gosp. + C.O.*	4.90 m <sup>2</sup>
Hol	2.40 m <sup>2</sup>
Gabinet	9.90 m <sup>2</sup>
WC	1.40 m <sup>2</sup>
Łazienka	5.10 m <sup>2</sup>
Korytarz	3.60 m <sup>2</sup>
Sypialnia	14.00 m <sup>2</sup>
Salon	26.70 m <sup>2</sup>
Kuchnia	10.10 m <sup>2</sup>


**Piętro 70.30 m<sup>2</sup>**

Schody	2.20 m <sup>2</sup>
Korytarz	11.50 m <sup>2</sup>
Sypialnia	12.60 m <sup>2</sup>
Łazienka	4.60 m <sup>2</sup>
Garderoba (strych)*	5.30 m <sup>2</sup>
Sypialnia	13.30 m <sup>2</sup>