

Podstawowe informacje



Dane techniczne projektu

| | |
|------------------------|-----------------------|
| Całkowita powierzchnia | 155.70 m ² |
| Powierzchnia użytkowa | 114.20 m ² |
| Powierzchnia zabudowy | 117.60 m ² |
| Powierzchnia dachu | 229 m ² |
| Kubatura | 505.20 m ³ |
| Wymiary budynku | 7.70 x 18.10 m |
| Kąt nachylenia | 50° |
| Wysokość budynku | 8.90 m |
| Wymiary działki | 15.70 x 26.50 m |



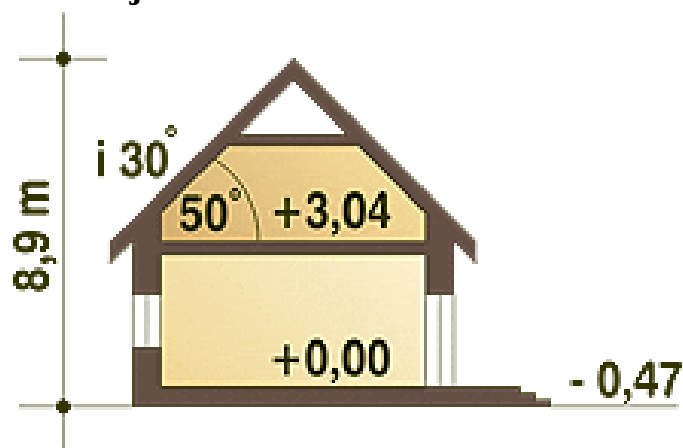
Opis projektu

Wygodny dom dla 4 osobowej rodziny, zaprojektowany na wąską działkę. Na parterze przewidziano funkcjonalną kuchnię, którą wg upodobań inwestora, można zamknąć ściankami działowymi. Znalazły tu też miejsce: pokój/gabinet, wc z prysznicem oraz wygodne pomieszczenie gospodarcze (w którym znalazł miejsce piec CO) oraz duży salon z kominkiem i wyjściem na obszerny zadaszony taras. Na elewacji tylnej zaprojektowano również grill. Wszystkie 3 sypialnie na poddaszu doświetlają tradycyjne okna w ścianach szczytowych. Pokój rodziców posiada wewnętrzną garderobę również z oknem. Natomiast łazienka na podd...

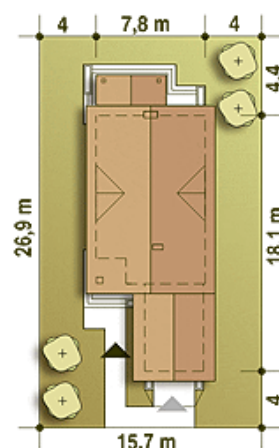
Elewacje



Przekrój



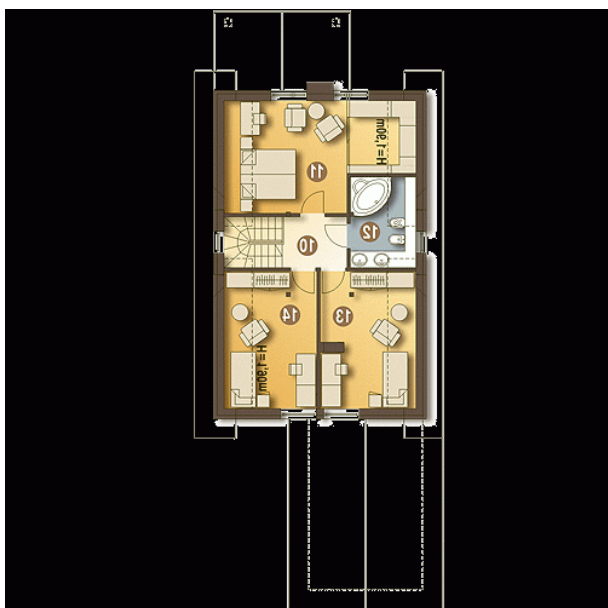
Sytuacje



Rzuty

Parter 90.20 m²

| | |
|---------------|----------------------|
| Wiatrołap | 3.60 m ² |
| Hol | 6.70 m ² |
| Pom.gosp.* | 4.60 m ² |
| Pokój/gabinet | 10.10 m ² |
| Kuchnia | 10.80 m ² |
| Salon | 27.20 m ² |
| Schody | 2.70 m ² |
| Łazienka | 3.00 m ² |
| Garaż* | 21.50 m ² |


Piętro 65.50 m²

| | |
|-----------|----------------------|
| Garderoba | 3.50 m ² |
| Hol | 4.20 m ² |
| Sypialnia | 13.80 m ² |
| Łazienka | 5.50 m ² |
| Sypialnia | 11.60 m ² |
| Sypialnia | 11.40 m ² |