

Podstawowe informacje



Dane techniczne projektu

| | |
|-------------------------------|-----------------------------|
| Całkowita powierzchnia | 473.20 m² |
| Powierzchnia użytkowa | 269.40 m² |
| Powierzchnia zabudowy | 245.30 m² |
| Powierzchnia dachu | 419.20 m² |
| Kubatura | 1 366 m³ |
| Wymiary budynku | 17.70 x 19.20 m |
| Kąt nachylenia | 42° |
| Wysokość budynku | 8.17 m |
| Wymiary działki | 27.20 x 25.70 m |



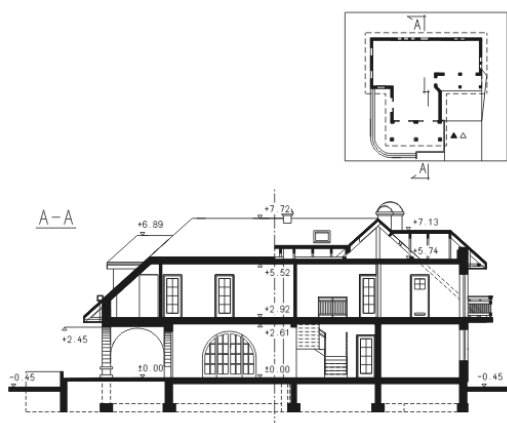
Opis projektu

Dom jednorodzinny, parterowy z poddaszem użytkowym, z garażem

Elewacje



Przekrój



Rzuty

Parter 152.25 m²

| | |
|-------------------------|----------------------|
| przedsionek | 2.80 m ² |
| pom. gospodarcze | 3.30 m ² |
| garaż | 37.85 m ² |
| podcienie | 25.70 m ² |
| hall | 17.80 m ² |
| pokój dzienny | 45.30 m ² |
| jadalnia | 17.95 m ² |
| kuchnia | 11.70 m ² |
| spizarnia | 1.40 m ² |
| kotłownia | 5.60 m ² |
| łazienka | 7.00 m ² |
| pokój | 13.70 m ² |

