

Podstawowe informacje



Dane techniczne projektu

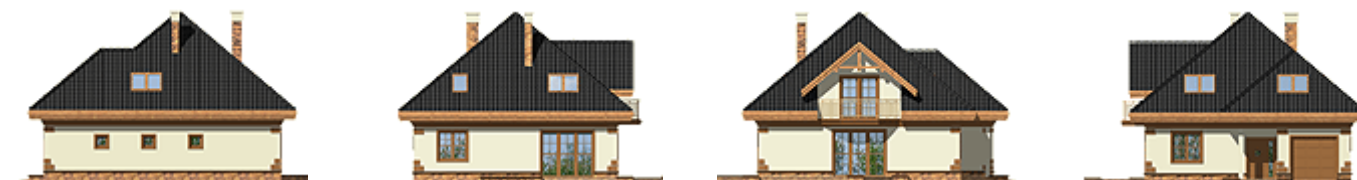
Całkowita powierzchnia	236.70 m ²
Powierzchnia użytkowa	131.20 m ²
Powierzchnia zabudowy	120.20 m ²
Powierzchnia dachu	212.50 m ²
Kubatura	587 m ³
Wymiary budynku	10.60 x 12.30 m
Kąt nachylenia	40°
Wysokość budynku	9 m
Wymiary działki	18.60 x 20.30 m



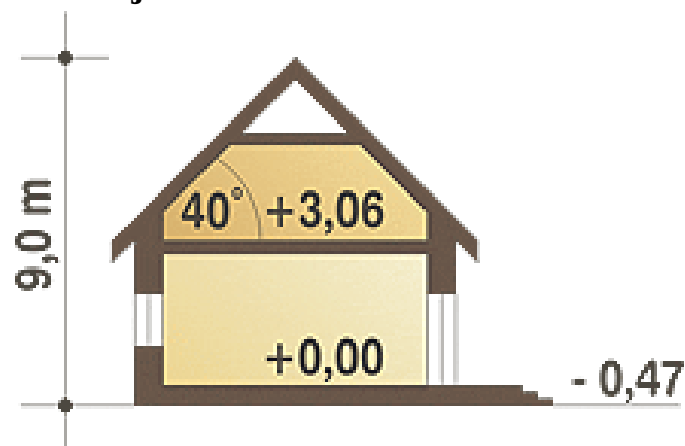
Opis projektu

Funkcjonalny dom z poddaszem użytkowym dla cztero- a nawet pięciosobowej rodziny. Dom posiada rozdział funkcji na strefy: dzienną i nocną. Na parterze oprócz wygodnego salonu z jadalnią, wyjściem na taras oraz kominkiem, kuchni, łazienki z piecem C.O. znajduje się gabinet, który może również pełnić rolę sypialni. Poddasze stanowią 3 wygodne sypialnie, łazienka oraz pralnia.

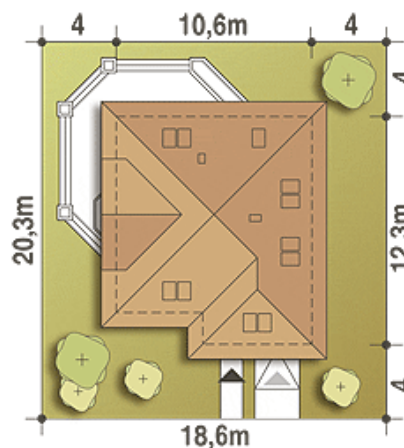
Elewacje



Przekrój



Sytuacje



Rzuty

Parter 92 m²

Wiatrołap	4.80 m ²
Hol	8.90 m ²
Kuchnia	8.40 m ²
Spizarnia	2.30 m ²
Salon	31.20 m ²
Schody	4.30 m ²
Gabinet	10.00 m ²
Łazienka + CO	4.70 m ²
Garaż*	17.40 m ²


Piętro 80.90 m²

Hol	7.00 m ²
Sypialnia	14.10 m ²
Sypialnia	14.40 m ²
Sypialnia	16.10 m ²
Łazienka	5.20 m ²
Pralnia (strych)*	2.10 m ²