

Podstawowe informacje



Dane techniczne projektu

Całkowita powierzchnia	195.50 m²
Powierzchnia użytkowa	186.80 m²
Powierzchnia zabudowy	143.40 m²
Powierzchnia dachu	246.70 m²
Kubatura	771.50 m³
Wymiary budynku	13.10 x 14.60 m
Kąt nachylenia	40°
Wysokość budynku	9.70 m
Wymiary działki	21.10 x 22.60 m



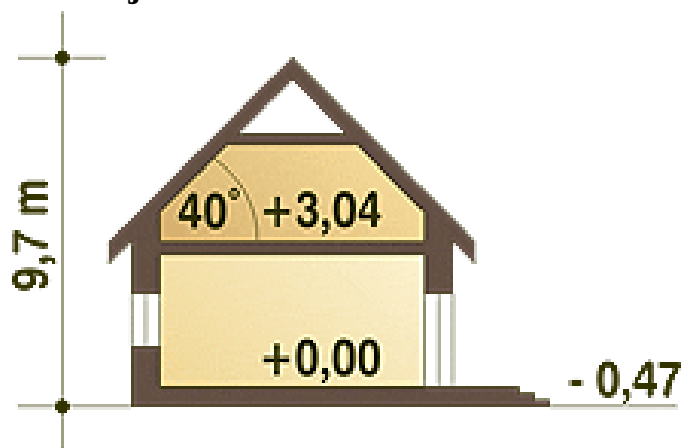
Opis projektu

Reprezentacyjny, wytworny, rodzinny dom piętrowy dla 5-7-cio osobowej rodziny. Przewidziany układ funkcjonalny rozdziela przestrzeń ogólnodostępną, zlokalizowaną na parterze od części sypialnej, znajdującej się na piętrze. Parter obejmuje salon z kuchnią i jadalnią, pokój gościnny, pokój komputerowy, łazienkę oraz hol ze schodami i wiatrołap. W parterze przewidziano również pomieszczenie techniczne z piecem CO. Piętro dostępne przez wygodne schody to przestrzeń obejmująca hol, cztery wygodne pokoje sypialne oraz dwie łazienki (jedna połączona z sypialnią rodziców).

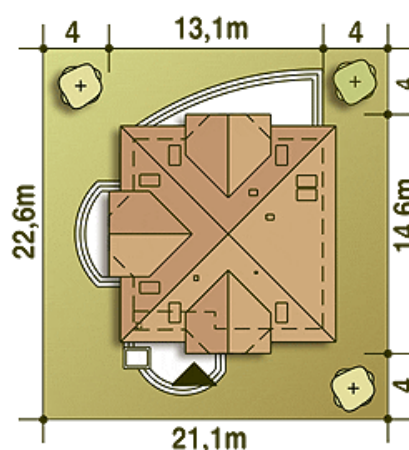
Elewacje



Przekrój



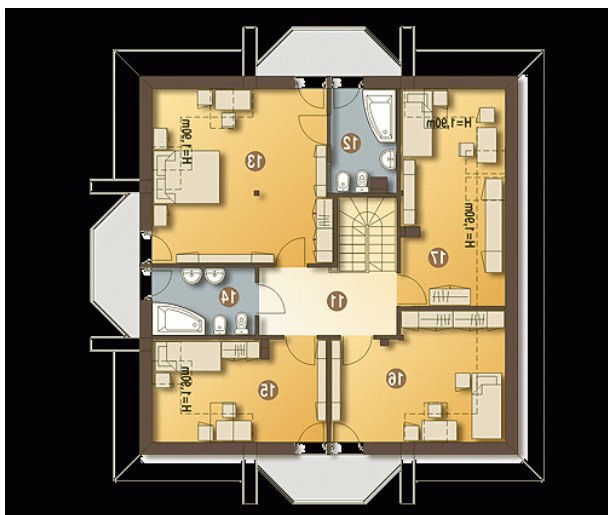
Sytuacje



Rzuty

Parter 110.80 m²

Wiatrołap	3.60 m ²
Pokój gościnny	12.70 m ²
Łazienka	6.20 m ²
Hol	7.80 m ²
Schody	4.10 m ²
Kuchnia	11.70 m ²
Jadalnia	5.00 m ²
Salon	40.40 m ²
Pokój komp.	12.70 m ²
Pom. tech. + C.O.*	6.60 m ²


Piętro 84.70 m²

Hol	8.30 m ²
Łazienka	6.00 m ²
Pokój	22.00 m ²
Łazienka	6.40 m ²
Pokój	11.80 m ²
Pokój	14.20 m ²
Pokój	14.00 m ²