

## Podstawowe informacje



## Dane techniczne projektu

|                               |                             |
|-------------------------------|-----------------------------|
| <b>Całkowita powierzchnia</b> | <b>191.50 m<sup>2</sup></b> |
| <b>Powierzchnia użytkowa</b>  | <b>139 m<sup>2</sup></b>    |
| <b>Powierzchnia zabudowy</b>  | <b>133.90 m<sup>2</sup></b> |
| <b>Powierzchnia dachu</b>     | <b>237 m<sup>2</sup></b>    |
| <b>Kubatura</b>               | <b>633.50 m<sup>3</sup></b> |
| <b>Wymiary budynku</b>        | <b>11.80 x 15.70 m</b>      |
| <b>Kąt nachylenia</b>         | <b>40°</b>                  |
| <b>Wysokość budynku</b>       | <b>9.30 m</b>               |
| <b>Wymiary działki</b>        | <b>19.80 x 23.70 m</b>      |



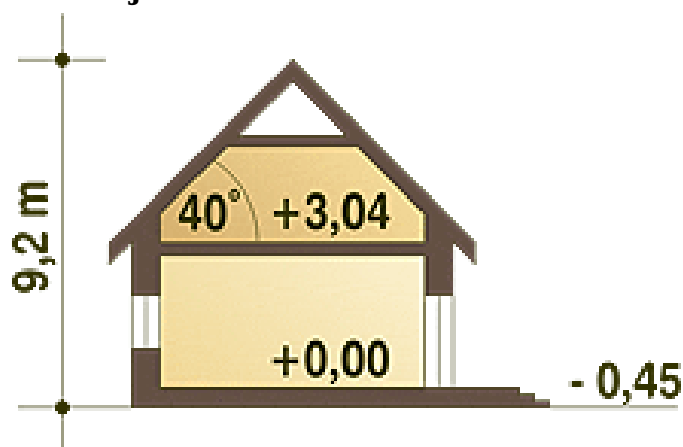
## Opis projektu

Żuraw to nieduży, elegancki, piętrowy dom dla 4-5-cio osobowej rodziny. Przewidziany układ funkcjonalny rozdziela przestrzeń ogólnodostępną, zlokalizowaną na parterze od części sypialnej, znajdującej się na piętrze. Parter obejmuje salon z kuchnią (z możliwością zamknięcia), pokój gościnny, klatkę schodową oraz wiatrołap, wc. Pomieszczenie techniczne z piecem CO dostępne jest z pomieszczenia garażu. Piętro dostępne przez wygodne schody to przestrzeń obejmująca hol, trzy wygodne pokoje sypialne oraz łazienkę indywidualną z garderobą i pokój kąpielowy.

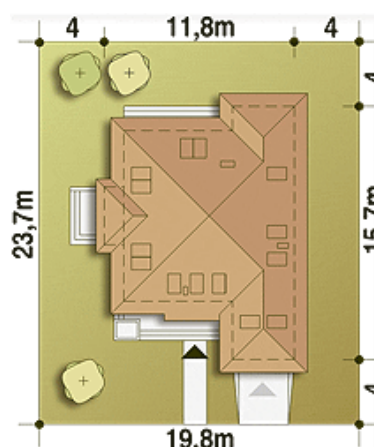
## Elewacje



## Przekrój



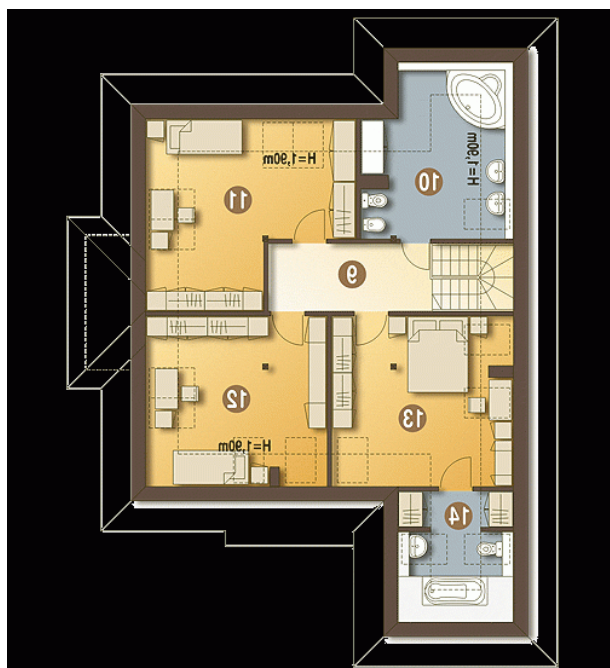
## Sytuacje



**Rzuty**

**Parter 97.50 m<sup>2</sup>**

|                    |                      |
|--------------------|----------------------|
| Wiatrołap          | 8.40 m <sup>2</sup>  |
| WC                 | 1.60 m <sup>2</sup>  |
| Pom. gospod. + CO* | 4.30 m <sup>2</sup>  |
| Schody             | 5.90 m <sup>2</sup>  |
| Pokój gościny      | 13.80 m <sup>2</sup> |
| Salon + Jadalnia   | 33.70 m <sup>2</sup> |
| Kuchnia            | 10.50 m <sup>2</sup> |
| Garaż*             | 19.30 m <sup>2</sup> |


**Piętro 94 m<sup>2</sup>**

|                 |                      |
|-----------------|----------------------|
| Pokój kąpielowy | 9.00 m <sup>2</sup>  |
| Pokój           | 15.20 m <sup>2</sup> |
| Pokój           | 14.40 m <sup>2</sup> |
| Pokój           | 15.50 m <sup>2</sup> |
| Łazienka        | 3.50 m <sup>2</sup>  |
| Hol             | 7.70 m <sup>2</sup>  |