

Podstawowe informacje



Dane techniczne projektu

Całkowita powierzchnia	190.20 m ²
Powierzchnia użytkowa	142.20 m ²
Powierzchnia zabudowy	145.50 m ²
Powierzchnia dachu	258.40 m ²
Kubatura	632.40 m ³
Wymiary budynku	15.20 x 12.10 m
Kąt nachylenia	40°
Wysokość budynku	9.20 m
Wymiary działki	22.20 x 20.10 m

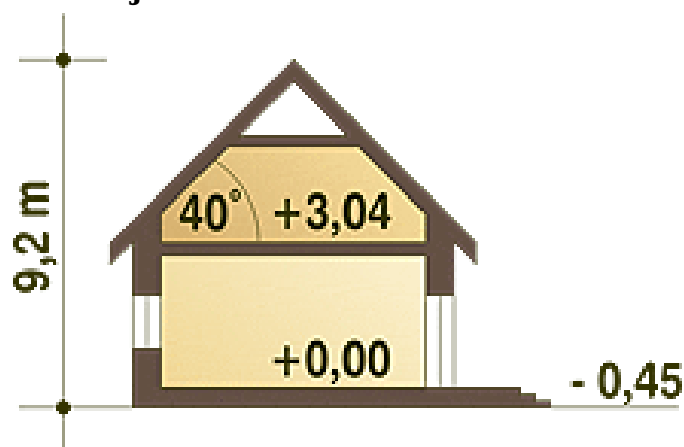
Opis projektu

W charakterze architektury dom rezydencjonalny, wytworny choć nieduży. Dom rodzinny piętrowy dla 4-5cio osobowej rodziny. Przewidziany układ funkcjonalny rozdziela przestrzeń ogólnodostępną, zlokalizowaną na parterze od części sypialnej, znajdującej się na piętrze. Parter obejmuje salon z kuchnią (z możliwością zamknięcia), pokój gościnny, łazienkę oraz klatkę schodową i pomieszczenia pomocnicze (wiatrołap i pomieszczone gospodarcze). W parterze przewidziano również pomieszczenie techniczne z piecem CO - przejściowe do dobudowanego garażu. Piętro dostępne przez wygodne schody to przestrzeń ob...

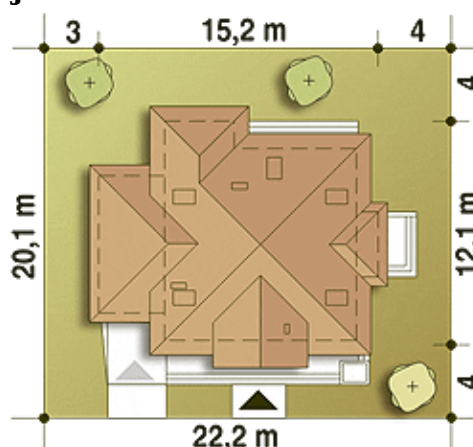
Elewacje



Przekrój



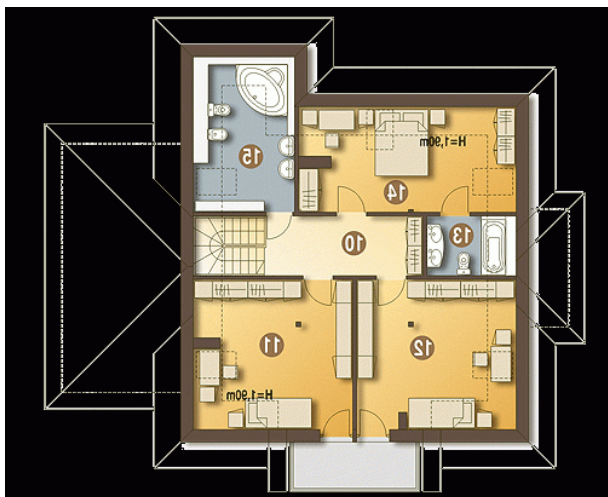
Sytuacje



Rzuty

Parter 107.90 m²

Wiatrołap	7.50 m ²
Pom. gospodarcze + CO*	8.10 m ²
Łazienka	4.50 m ²
WC	1.60 m ²
Kuchnia	10.50 m ²
Salon	34.40 m ²
Pokój gościnny	13.80 m ²
Schody	5.90 m ²
Garaż*	21.60 m ²


Piętro 82.30 m²

Hol	8.50 m ²
Pokój	16.30 m ²
Pokój	16.10 m ²
Łazienka	3.20 m ²
Pokój	12.80 m ²
Pokój kąpielowy	7.00 m ²