

Podstawowe informacje



Dane techniczne projektu

Całkowita powierzchnia	139.80 m²
Powierzchnia użytkowa	103.40 m²
Powierzchnia zabudowy	99.80 m²
Powierzchnia dachu	185.80 m²
Kubatura	437.80 m³
Wymiary budynku	8.60 x 12.80 m
Kąt nachylenia	45°
Wysokość budynku	8.60 m
Wymiary działki	16.60 x 20.80 m



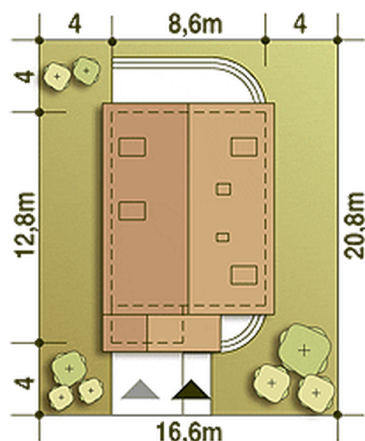
Opis projektu

Nowoczesny dom jednorodzinny, niepodpiwniczony, dla 4-osobowej rodziny. Dom nadaje się na wąską działkę. Nieskomplikowana bryła i proste rozwiązania konstrukcyjne obniżą koszty realizacji. Salon z jadalnią posiada wyjście na częściowo zadaszony taras. Na parterze znalazły się również: otwarta kuchnia, wygodne pom. gospodarcze z piecem CO, spiżarnia, łazienka oraz garaż. Poddasze składa się z 3 sypialni (w tym jedna z garderobą) oraz łazienki. Przy rezygnacji z okna w łazience na parterze szerokość działki można zredukować do 15.6m ..Sprawdź inne projekty domów - Zapraszamy !

Elewacje



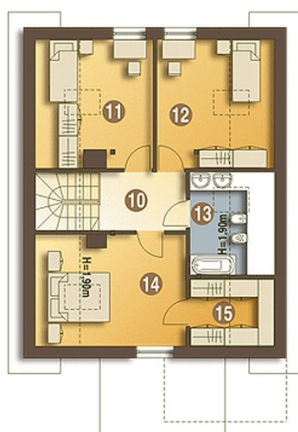
Sytuacje



Rzuty

Parter 74.30 m²

Wiatrołap	3.90 m ²
Pom. gospodarcze + CO	3.80 m ²
Hol	7.50 m ²
Łazienka	3.20 m ²
Schówek	1.10 m ²
Schody	4.30 m ²
Pokój dzienny	26.50 m ²
Kuchnia	6.60 m ²
Garaż*	17.40 m ²


Poddasze 65.50 m²

Hol	5.30 m ²
Sypialnia	10.30 m ²
Sypialnia	10.50 m ²
Łazienka	4.80 m ²
Sypialnia	12.70 m ²
Garderoba	3.20 m ²