

Podstawowe informacje



Dane techniczne projektu

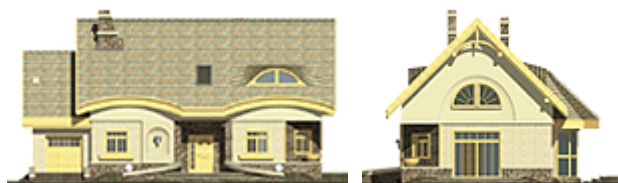
Całkowita powierzchnia	179.80 m²
Powierzchnia użytkowa	151.20 m²
Powierzchnia zabudowy	127.70 m²
Powierzchnia dachu	234.70 m²
Kubatura	442.30 m³
Wymiary budynku	16.20 x 9.60 m
Kąt nachylenia	45°
Wysokość budynku	8.80 m
Wymiary działki	24.20 x 17.60 m



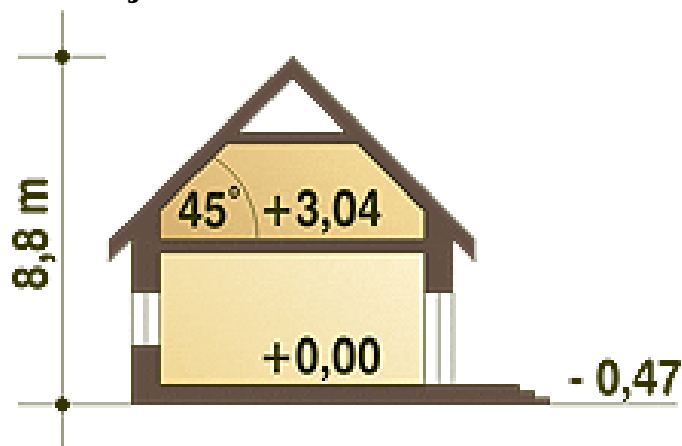
Opis projektu

Bajkowy, domek piętrowy przeznaczony dla cztero-, pięcio- osobowej rodziny. Na parterze zaprojektowano wiatrołap, hol, salon, kuchnię z jadalnią, dodatkowy pokój, łazienkę oraz pomieszczenie techniczne. Garaż połączony jest z częścią mieszkalną poprzez pomieszczenie techniczne, w którym znajduje się piec CO. Obok łazienki znajduje się klatka schodowa prowadząca na poddasze, gdzie znajdują się cztery wygodne sypialnie, duża łazienka oraz garderoba.

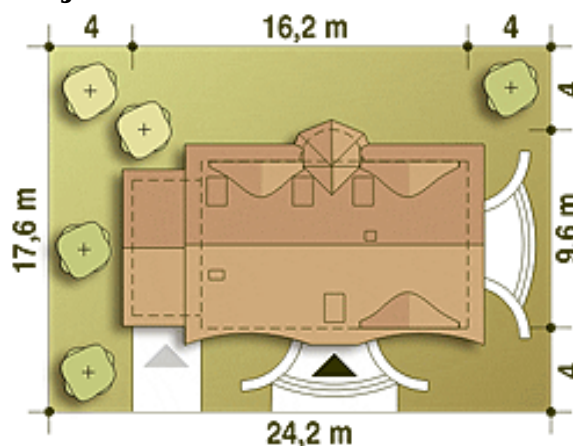
Elewacje



Przekrój



Sytuacje



Rzuty

Parter 98 m²

Wiatrołap	3.80 m ²
Hol	7.40 m ²
Salon	31.10 m ²
Kuchnia	12.30 m ²
Pokój	14.00 m ²
Łazienka	3.20 m ²
Pom. techniczne + CO*	5.00 m ²
Schody	3.80 m ²
Garaż*	17.40 m ²


Piętro 81.80 m²

Hol	9.00 m ²
Garderoba (strych)*	3.30 m ²
Łazienka	4.70 m ²
Pokój	14.10 m ²
Pokój	18.00 m ²
Pokój	18.40 m ²
Pokój	11.40 m ²