

## Podstawowe informacje



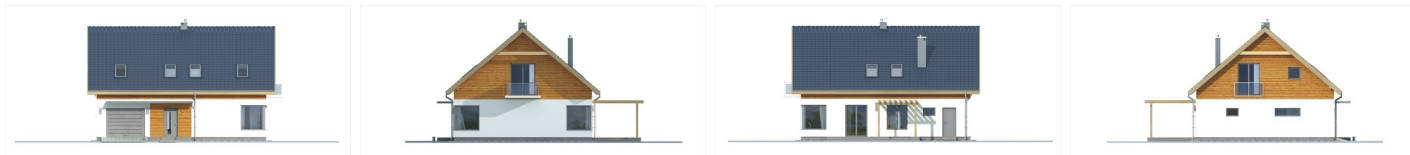
## Dane techniczne projektu

<b>Powierzchnia użytkowa</b>	<b>137.40 m<sup>2</sup></b>
<b>Powierzchnia zabudowy</b>	<b>124 m<sup>2</sup></b>
<b>Powierzchnia dachu</b>	<b>192.70 m<sup>2</sup></b>
<b>Kąt nachylenia</b>	<b>40°</b>
<b>Wysokość budynku</b>	<b>8.25 m</b>
<b>Wymiary działki</b>	<b>20.36 x 0 m</b>

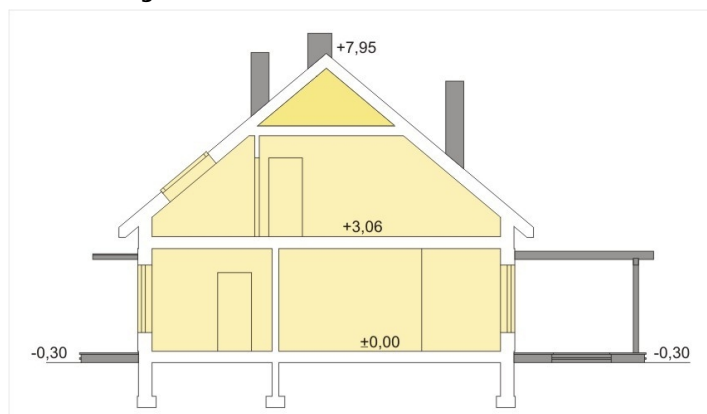
## Opis projektu

Amber to dom do wybudowania w cenie mieszkania, o tradycyjnej bryle ale mający bardzo współczesną i lekką, świeżą formę. Dom ten posiada niezwykle praktyczne wnętrze, i ma w sobie wszystko to co jest niezbędne by można w nim było komfortowo żyć. Szeroki wiatrołap, w którym z jednej strony jest miejsce na szafę, a z drugiej na wieszaki prowadzi do hallu, a dalej do wygodnego pokoju dziennego, z atrakcyjnie wyeksponowanym kominkiem. Pok&acute...

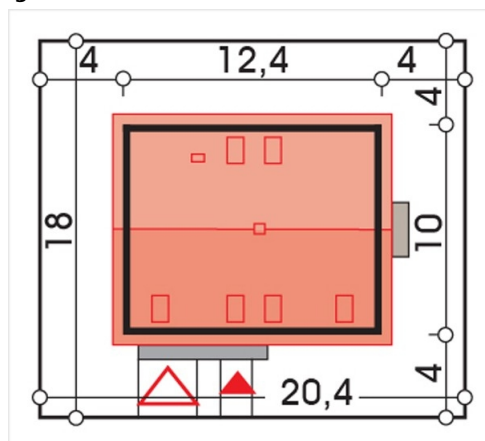
## Elewacje



## Przekrój



## Sytuacje



**Rzuty**