

Podstawowe informacje



Dane techniczne projektu

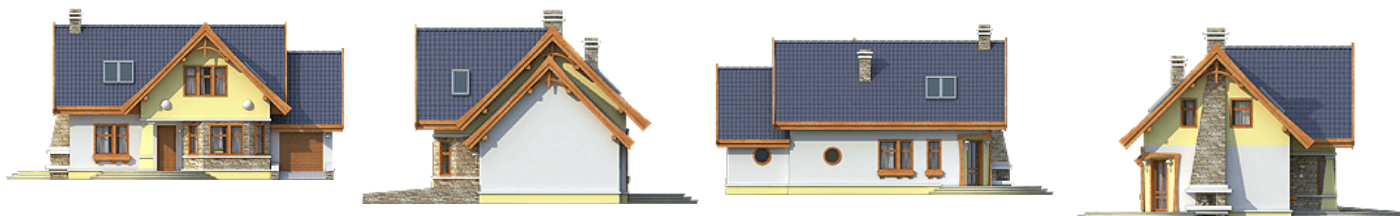
Całkowita powierzchnia	123.30 m²
Powierzchnia użytkowa	95.60 m²
Powierzchnia zabudowy	106.40 m²
Powierzchnia dachu	188.50 m²
Kubatura	463.70 m³
Wymiary budynku	13.90 x 9 m
Kąt nachylenia	45°
Wysokość budynku	8 m
Wymiary działki	20.90 x 17 m



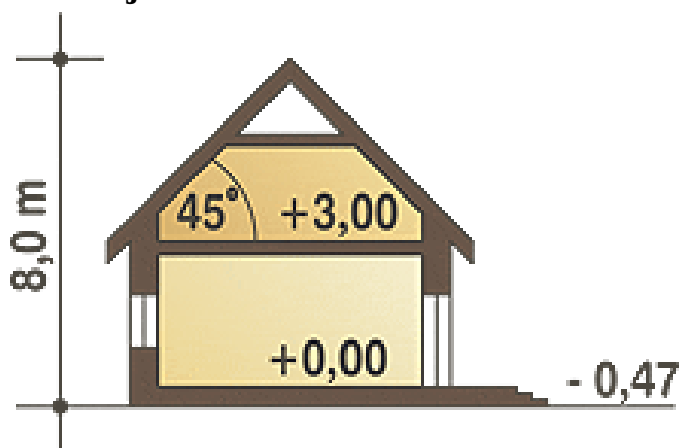
Opis projektu

Urokliwy, nieduży domek piętrowy przeznaczony dla 4-5-cio osobowej rodziny. Na parterze zaprojektowano wiatrołap, hol, dodatkowy pokój, salon, oddzielną kuchnię oraz łazienkę. Garaż połączony jest z częścią mieszkalną poprzez pomieszczenie gospodarczo-techniczne, w którym znajduje się piec CO. Obok łazienki znajduje się klatka schodowa prowadząca na poddasze, gdzie znajdują się trzy wygodne sypialnie, duża łazienka oraz garderoba. Przestrzeń nad garażem przeznaczona jest na funkcje pomocnicze np. magazynek i jest dostępna poprzez wylaz stropowy w garażu.

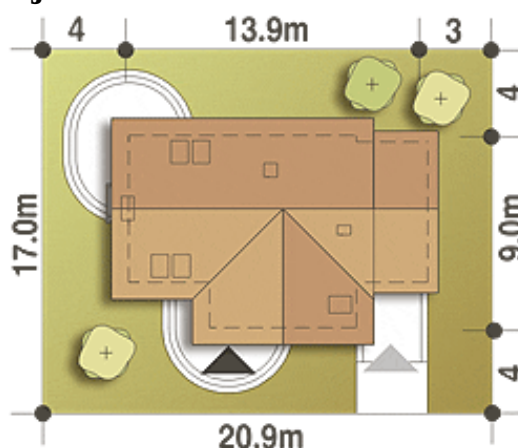
Elewacje



Przekrój



Sytuacje



Rzuty

Parter 71.90 m²

Wiatrołap	2.90 m ²
Garaż*	16.60 m ²
Hol	2.60 m ²
Korytarz	4.90 m ²
Pokój	9.10 m ²
Łazienka	3.40 m ²
Schowek	1.00 m ²
Pom. gospod. + CO*	5.40 m ²
Kuchnia	5.80 m ²
Salon	20.20 m ²


Piętro 51.40 m²

Schody	4.20 m ²
Hol	5.20 m ²
Garderoba (strych)*	2.30 m ²
Pokój	12.10 m ²
Pokój	7.70 m ²
Łazienka	6.50 m ²
Pokój	10.40 m ²