

Podstawowe informacje



Dane techniczne projektu

Całkowita powierzchnia	151.20 m²
Powierzchnia użytkowa	104.10 m²
Powierzchnia zabudowy	121.60 m²
Powierzchnia dachu	182.50 m²
Kubatura	490.90 m³
Wymiary budynku	14.80 x 9.60 m
Kąt nachylenia	35°
Wysokość budynku	7 m
Wymiary działki	21.80 x 17.60 m



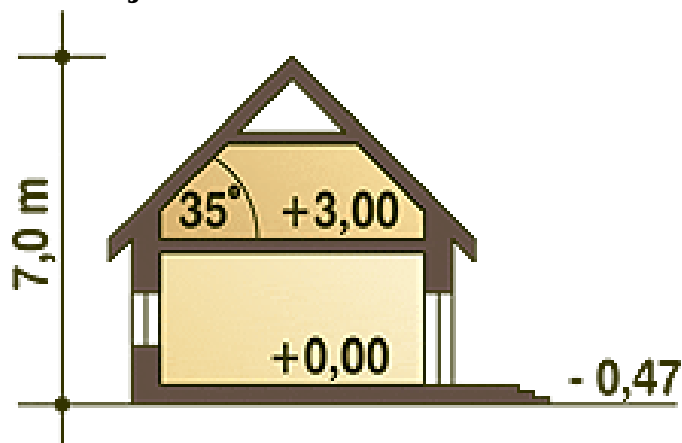
Opis projektu

Nieduży i bardzo wygodny dom parterowy z poddaszem użytkowym przeznaczony dla 4-5-cio osobowej rodziny. Na parterze zaprojektowano wiatrołap, hol, pokój gościnnie, salon, oddzielną kuchnię oraz łazienkę. Garaż połączony jest z częścią mieszkalną poprzez pomieszczenie gospodarczo-techniczne, w którym znajduje się piec CO. Na przeciwko wejścia do kuchni znajduje się klatka schodowa prowadząca na poddasze, gdzie znajdują się trzy wygodne sypialnie oraz duża łazienka. Dzięki prostej konstrukcji dom będzie tani w realizacji.

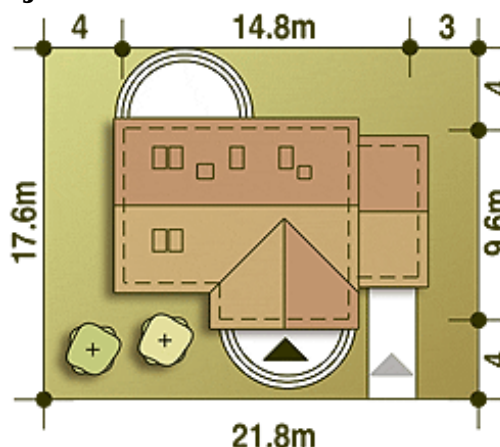
Elewacje



Przekrój



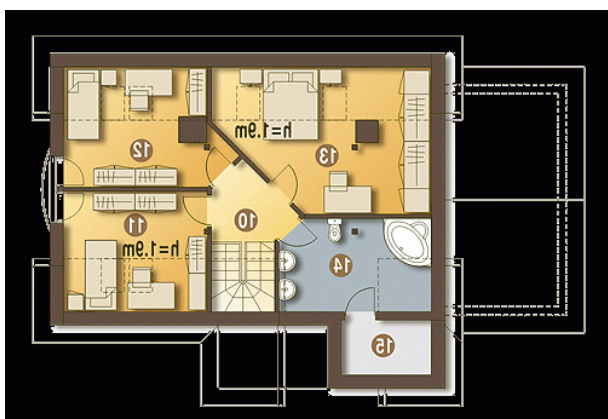
Sytuacja



Rzuty

Parter 89.90 m²

Wiatrołap	2.40 m ²
Schody	3.20 m ²
Hol	7.30 m ²
Pokój	11.60 m ²
Łazienka	3.20 m ²
Pom. tech, Pralnia*	7.00 m ²
Kuchnia	9.20 m ²
Salon	26.70 m ²
Garaż*	19.30 m ²


Piętro 61.30 m²

Hol	3.90 m ²
Pokój	7.60 m ²
Pokój	7.70 m ²
Pokój	12.60 m ²
Łazienka	8.70 m ²
Strych*	0.00 m ²