

Podstawowe informacje



Dane techniczne projektu

Całkowita powierzchnia	159.70 m²
Powierzchnia użytkowa	120.90 m²
Powierzchnia zabudowy	114.30 m²
Powierzchnia dachu	183 m²
Kubatura	438.30 m³
Wymiary budynku	10.80 x 10.80 m
Kąt nachylenia	35°
Wysokość budynku	8.50 m
Wymiary działki	18.80 x 18.80 m



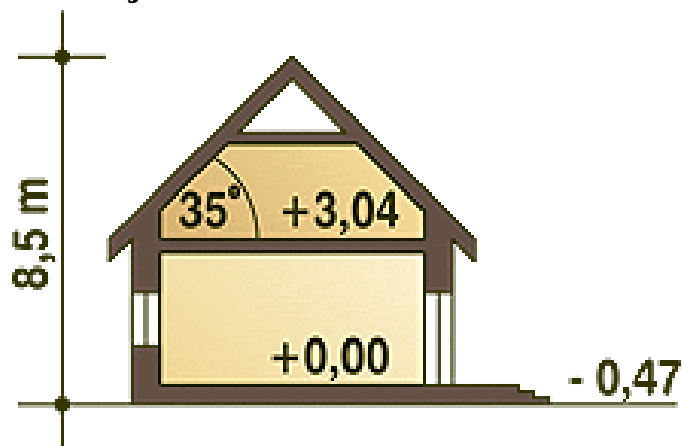
Opis projektu

Wygodny dom dla 4-5 osobowej rodziny. Efektowna strefa wejściowa prowadzi z wiatrołapu prosto do ogrodu, pod atrakcyjnie usytuowanymi schodami, otwartymi na salon. Zaletą domu jest również kuchnia, którą zależnie od upodobań inwestorów można zamknąć bądź otworzyć na salon. Zaciszny, zadaszony, wygodny taras posiada grill, zintegrowany kominem z kominkiem wewnętrznym. Na poddaszu zaprojektowano 3 duże sypialnie (w tym jedną z wewnętrzną garderobą) oraz funkcjonalną łazienkę... Sprawdź inne projekty domów - Zapraszamy !

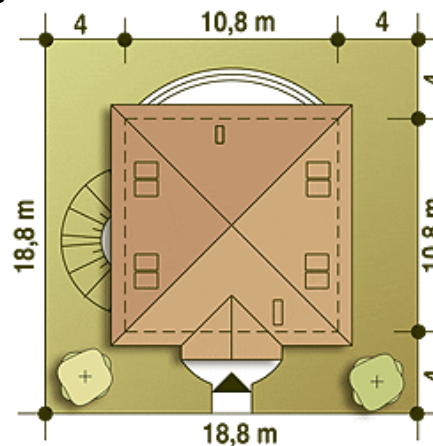
Elewacje

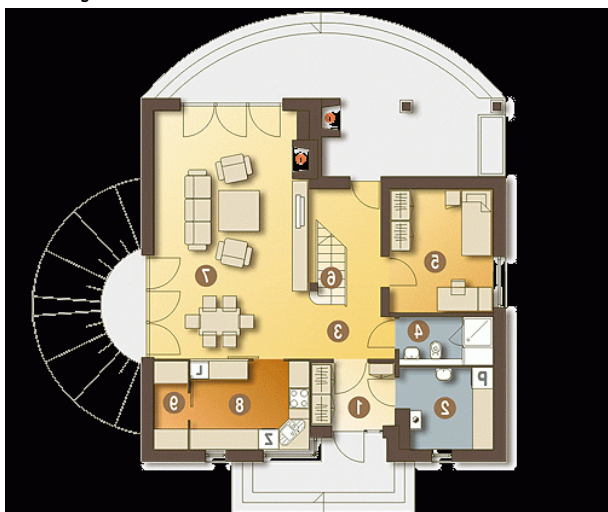


Przekrój

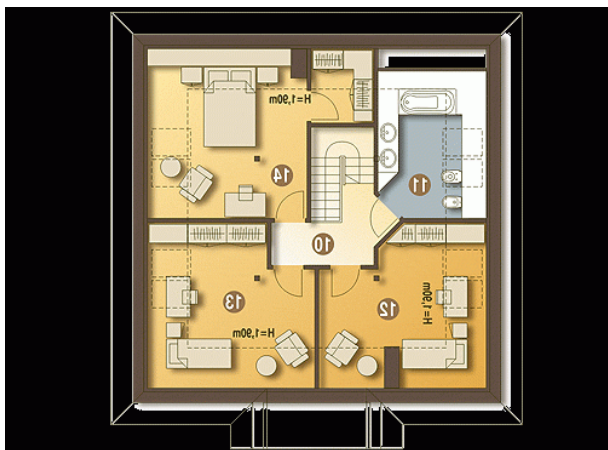


Sytuacje



Rzuty

Parter 79.30 m²

Wiatrołap	4.40 m ²
Pom. gospodarcze + C.O.*	6.00 m ²
Hol	5.10 m ²
Łazienka	3.80 m ²
Pokój	11.00 m ²
Schody	4.40 m ²
Salon + Jadalnia	33.10 m ²
Kuchnia	9.20 m ²
Spizarnia	2.30 m ²


Piętro 80.40 m²

Korytarz	4.60 m ²
Łazienka	7.20 m ²
Sypialnia	10.90 m ²
Sypialnia	11.70 m ²
Sypialnia	13.20 m ²
Garderoba/Strych*	1.80 m ²